

## Podstawowe informacje



## Dane techniczne projektu

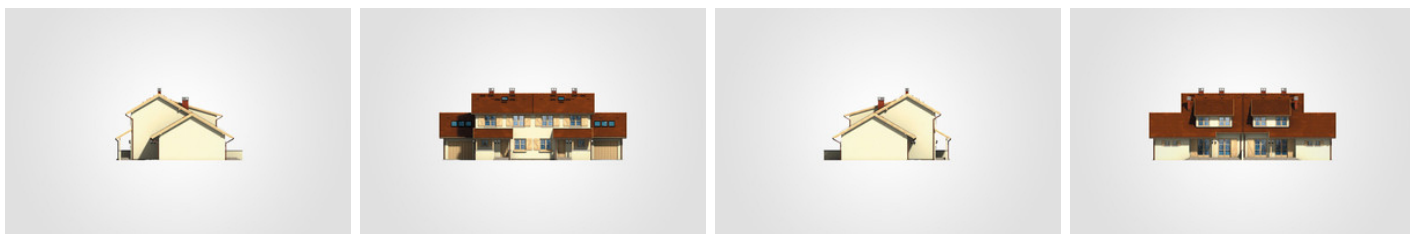
<b>Całkowita powierzchnia</b>	<b>228.30 m<sup>2</sup></b>
<b>Powierzchnia użytkowa</b>	<b>120.20 m<sup>2</sup></b>
<b>Powierzchnia zabudowy</b>	<b>118.75 m<sup>2</sup></b>
<b>Powierzchnia dachu</b>	<b>180.40 m<sup>2</sup></b>
<b>Kubatura</b>	<b>705.60 m<sup>3</sup></b>
<b>Wymiary budynku</b>	<b>11.12 x 11.70 m</b>
<b>Kąt nachylenia</b>	<b>30°</b>
<b>Wysokość budynku</b>	<b>8.45 m</b>
<b>Wymiary działki</b>	<b>28.25 x 21.15 m</b>



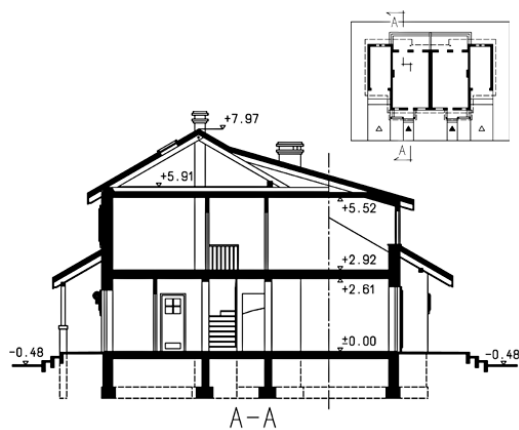
## Opis projektu

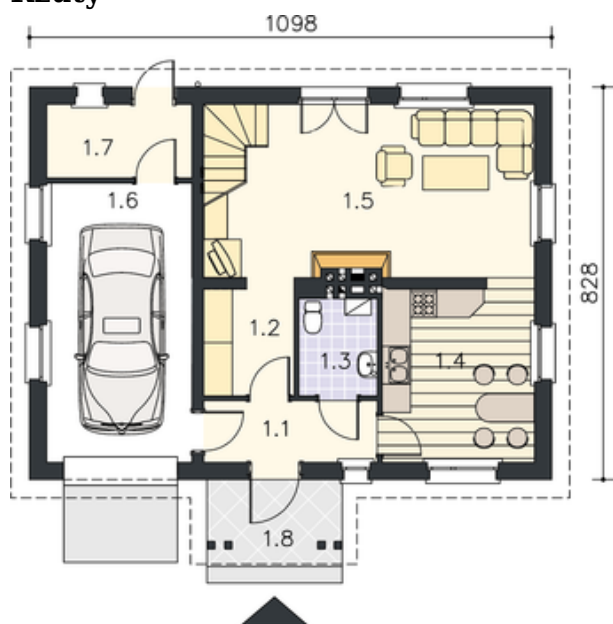
Dom bliźniaczy, parterowy z poddaszem użytkowym, z gankiem i dużymi lukarnami, z garażem w segmencie

## Elewacje

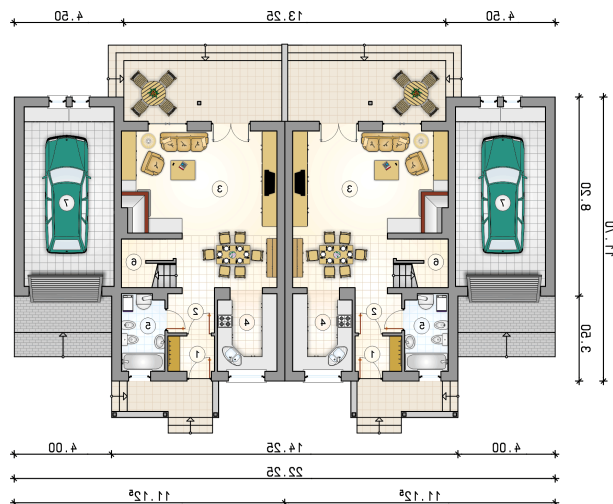


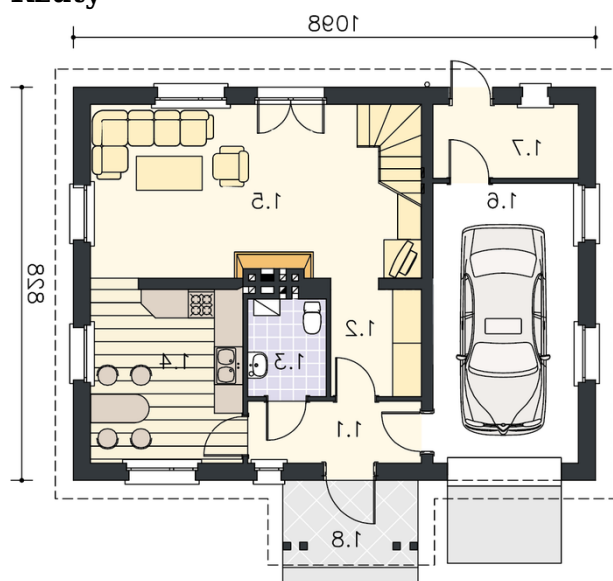
## Przekrój



**Rzuty**

**Parter 57.35 m<sup>2</sup>**

przedsiónek	2.80 m <sup>2</sup>
hall z komunikacją	6.65 m <sup>2</sup>
pokój dzienny z jadalnią	32.90 m <sup>2</sup>
kuchnia	7.85 m <sup>2</sup>
łazienka z piecem c.o.	5.60 m <sup>2</sup>
schowek	1.55 m <sup>2</sup>
garaż	27.40 m <sup>2</sup>



**Rzuty**

**Poddasze 62.85 m<sup>2</sup>**

hall z komunikacją	3.95 m <sup>2</sup>
pokój	11.05 m <sup>2</sup>
pokój	10.30 m <sup>2</sup>
pokój	12.15 m <sup>2</sup>
łazienka	4.60 m <sup>2</sup>
pokój	20.80 m <sup>2</sup>

