

## Podstawowe informacje



## Dane techniczne projektu

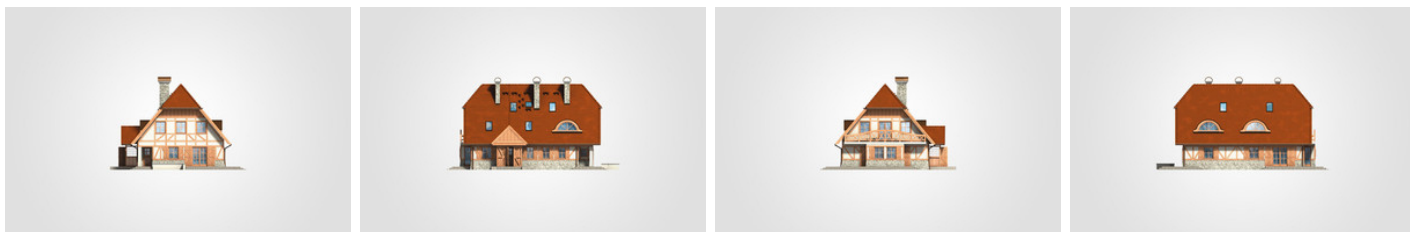
<b>Całkowita powierzchnia</b>	<b>306.55 m<sup>2</sup></b>
<b>Powierzchnia użytkowa</b>	<b>203.85 m<sup>2</sup></b>
<b>Powierzchnia zabudowy</b>	<b>158.45 m<sup>2</sup></b>
<b>Powierzchnia dachu</b>	<b>300 m<sup>2</sup></b>
<b>Kubatura</b>	<b>1 083.15 m<sup>3</sup></b>
<b>Wymiary budynku</b>	<b>15.78 x 11.73 m</b>
<b>Kąt nachylenia</b>	<b>50°</b>
<b>Wysokość budynku</b>	<b>10.38 m</b>
<b>Wymiary działki</b>	<b>23.78 x 19.73 m</b>



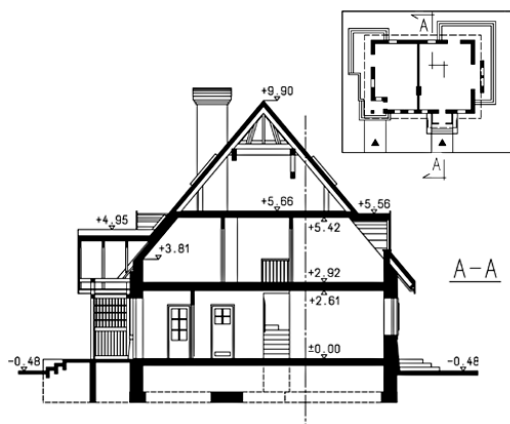
## Opis projektu

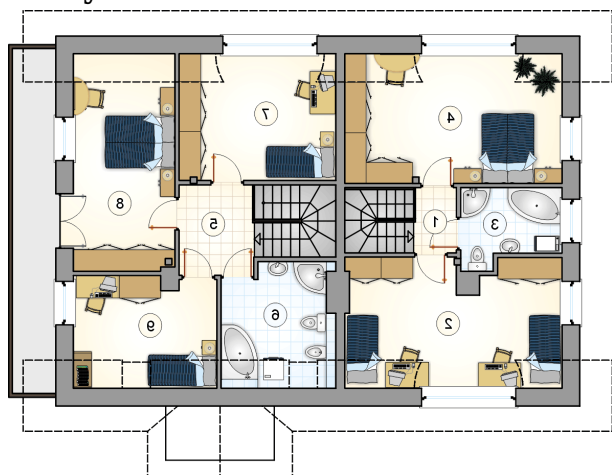
Dom 2-lokalowy, parterowy, z poddaszem użytkowym, z półokrągłymi lukarnami i odkrytymi tarasami

## Elewacje

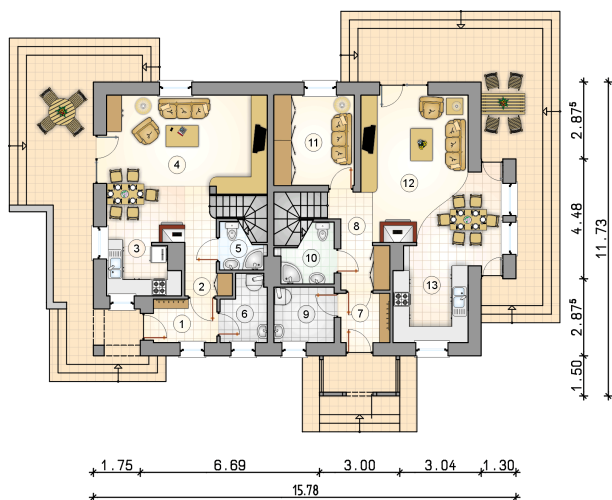


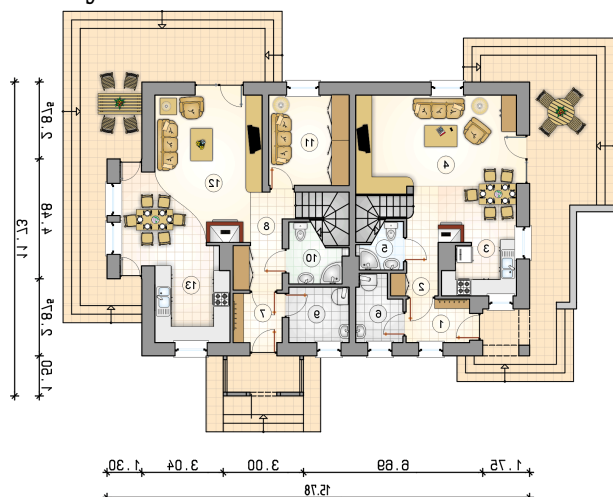
## Przekrój



**Rzuty**

**Parter 112.10 m<sup>2</sup>**

przedsiónek	3.85 m <sup>2</sup>
łazienka	4.40 m <sup>2</sup>
pokój	10.15 m <sup>2</sup>
pokój dzienny z jadalnią	27.00 m <sup>2</sup>
kuchnia	9.20 m <sup>2</sup>
hall z komunikacją	4.75 m <sup>2</sup>
kuchnia	4.85 m <sup>2</sup>
pokój dzienny z jadalnią	27.50 m <sup>2</sup>
łazienka	2.65 m <sup>2</sup>
kotłownia	3.95 m <sup>2</sup>
przedsiónek	3.40 m <sup>2</sup>
hall z komunikacją	5.75 m <sup>2</sup>
kotłownia	4.65 m <sup>2</sup>



**Rzuty**

**Poddasze 91.75 m<sup>2</sup>**

hall z komunikacją	2.15 m <sup>2</sup>
<b>pokój</b>	16.95 m <sup>2</sup>
łazienka	5.50 m <sup>2</sup>
<b>pokój</b>	17.80 m <sup>2</sup>
hall z komunikacją	5.20 m <sup>2</sup>
łazienka	7.85 m <sup>2</sup>
<b>pokój</b>	12.75 m <sup>2</sup>
<b>pokój</b>	14.60 m <sup>2</sup>
<b>pokój</b>	8.95 m <sup>2</sup>

