

Podstawowe informacje



Dane techniczne projektu

Całkowita powierzchnia	251.18 m²
Powierzchnia użytkowa	247.92 m²
Powierzchnia zabudowy	265.34 m²
Powierzchnia dachu	411 m²
Kubatura	899.56 m³
Wymiary budynku	24.90 x 15 m
Kąt nachylenia	30°
Wysokość budynku	9.34 m
Wymiary działki	33 x 27.20 m



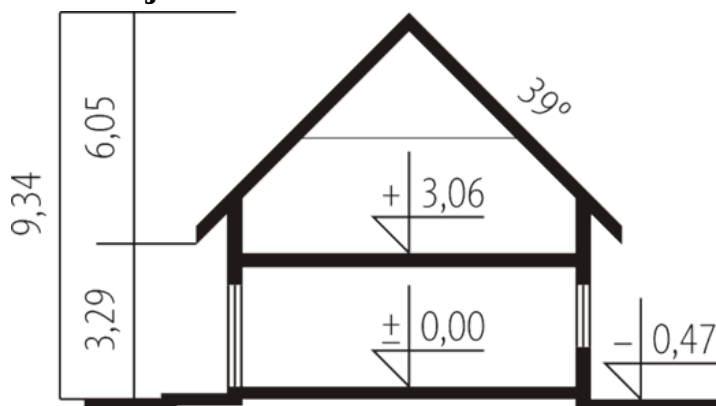
Opis projektu

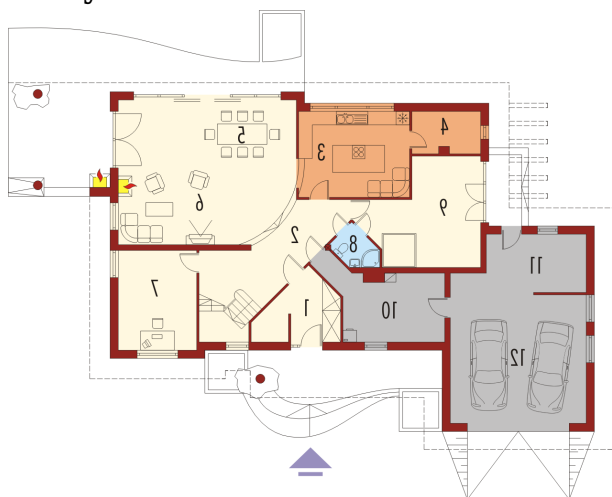
Dom parterowy z poddaszem użytkowym, niepodpiwniczony, z wbudowanym dwustanowiskowym garażem, przeznaczony dla 4-5-osobowej rodziny. Na parterze znajduje się strefa dzienna z dużym salonem połączonym z jadalnią, kuchnią ze spiżarnią oraz pomieszczenia gospodarcze. Przewidziano również gabinet i pomieszczenie rekreacyjne. Poddasze to trzy sypialnie, duża łazienka, garderoba, pomieszczenie gospodarcze oraz stryżek.

Elewacje

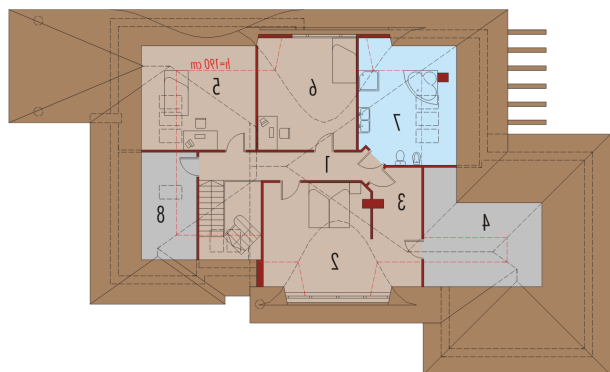


Przekrój



Rzuty

Parter 158.55 m²

Wiatrołap	8.90 m ²
Pralnia, kotłownia	14.93 m ²
Pom. gospodarcze	11.52 m ²
Garaż	35.28 m ²
Hol	12.18 m ²
Kuchnia	18.13 m ²
Spizarnia	5.48 m ²
Jadalnia	11.37 m ²
Pokój dzienny	37.34 m ²
Pokój	15.07 m ²
Łazienka	2.85 m ²
Siłownia	20.78 m ²


Poddasze 92.63 m²

Korytarz	9.69 m ²
Sypialnia	22.56 m ²
Garderoba	8.27 m ²
Pom. gospodarcze	5.91 m ²
Pokój	11.84 m ²
Pokój	20.16 m ²
Łazienka	10.94 m ²
Strych	3.26 m ²