

Podstawowe informacje



Dane techniczne projektu

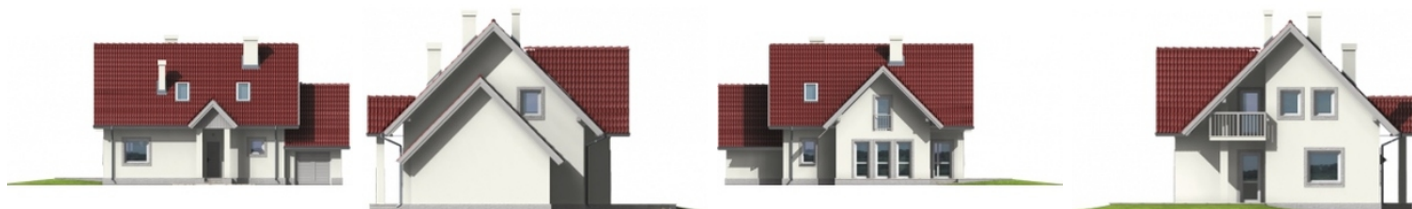
Całkowita powierzchnia	122.63 m²
Powierzchnia użytkowa	122.63 m²
Powierzchnia zabudowy	124.18 m²
Powierzchnia dachu	239 m²
Kubatura	431.05 m³
Wymiary budynku	14.70 x 10.60 m
Kąt nachylenia	45°
Wysokość budynku	8.65 m
Wymiary działki	23.50 x 20.80 m



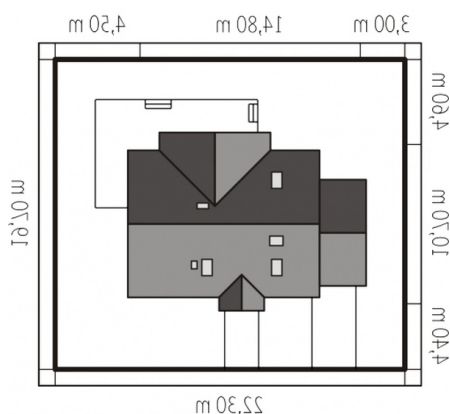
Opis projektu

Dom z poddaszem użytkowym niepodpiwniczony z garażem przeznaczony dla 3-4 osobowej rodziny. Z hallu na parterze możliwy jest dostęp do obszernego pokoju dziennego z kominkiem pokoju z łazienką a także kuchni i spiżarki. Odnajdziemy tu również pomieszczenie gospodarcze połączone z garażem. Poddasze - strefę nocną - stanowią 3 sypialnie garderoba i łazienka.

Elewacje



Sytuacje



Rzuty**Parter 67.43 m²**

Wiatrołap	2.68 m ²
Garaż	19.14 m ²
Hol	11.40 m ²
Kuchnia	9.73 m ²
Spizarnia	1.56 m ²
Pokój dzienny	20.76 m ²
Gabinet	8.67 m ²
Łazienka	2.83 m ²
Toaleta	1.73 m ²
Pom. gospodarcze	8.07 m ²

Poddasze 55.20 m²

Korytarz	8.48 m ²
Pokój	6.17 m ²
Sypialnia	16.65 m ²
Pokój	12.42 m ²
Łazienka	3.24 m ²
Łazienka	5.07 m ²
Garderoba	3.17 m ²