

Podstawowe informacje



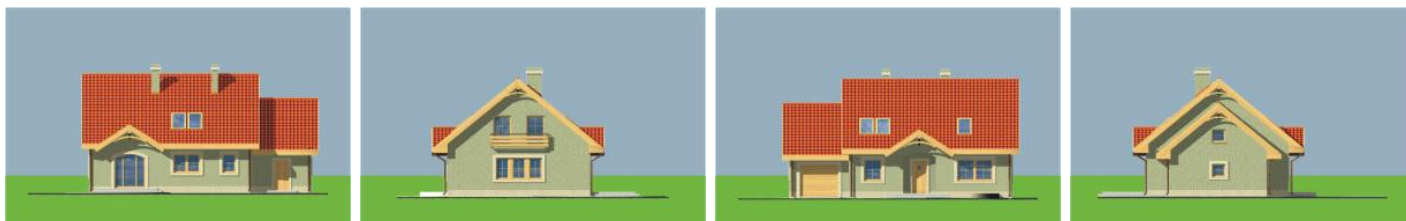
Dane techniczne projektu

Całkowita powierzchnia	146.40 m²
Powierzchnia użytkowa	123.60 m²
Powierzchnia zabudowy	130 m²
Powierzchnia dachu	220 m²
Kubatura	770 m³
Wymiary budynku	15 x 9.60 m
Kąt nachylenia	40°
Wysokość budynku	8.09 m
Wymiary działki	23 x 19.60 m

Opis projektu

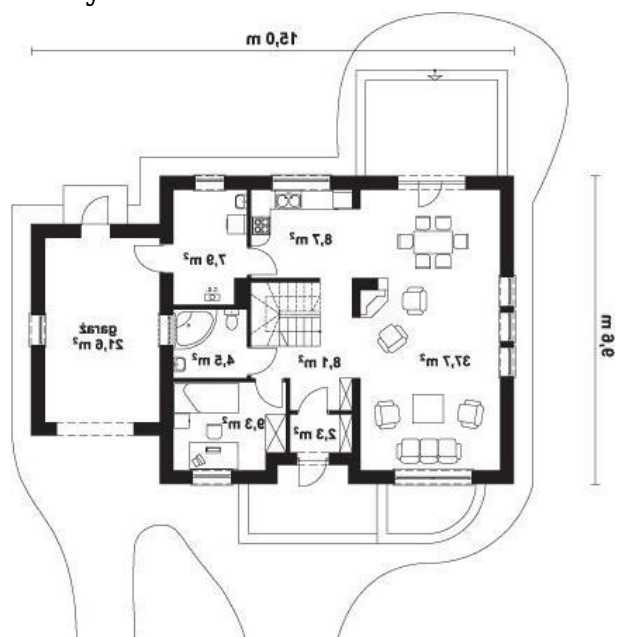
Oliwka to domek o bardzo prostej, klasycznej bryle, a jednocześnie atrakcyjnej wizualnie. Praktyczny rozkład pomieszczeń oraz harmonijne połączenie jadalni z salonem i kominkiem w tle daje ogromne możliwości aranżacji wnętrza. Niewątpliwym atutem tego domku jest możliwość usytuowania go na każdej działce, w tym również z wjazdem od południa. Dostępna jest wersja bez garażu oraz z garażem dwustanowiskowym, dodatkowo każda z wersji dostępna w lustrzanym odbiciu. Dom można zestawić w bliźniaka.

Elewacje

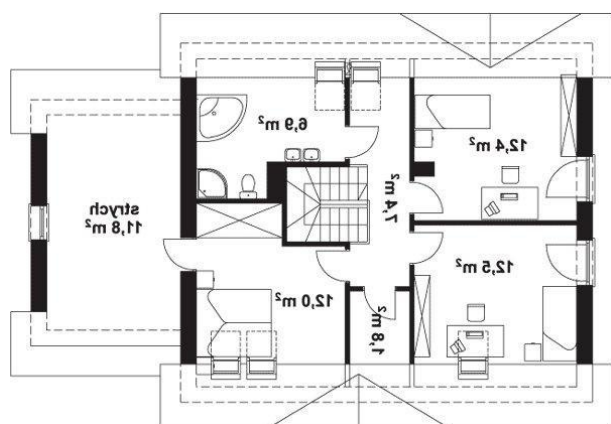


Sytuacje



Rzuty

Parter 100.10 m²

wiatrołap	2.30 m ²
hall	8.10 m ²
pokój dzienny z jadalnią	37.70 m ²
kuchnia	8.70 m ²
pom.pomocnicze / c.o.	7.90 m ²
łazienka	4.50 m ²
pokój	9.30 m ²
garaż	21.60 m ²


Poddasze 64.80 m²

hall	7.40 m ²
garderoba	1.80 m ²
pokój	12.50 m ²
pokój	12.40 m ²
łazienka	6.90 m ²
pokój	12.00 m ²
strych	11.80 m ²