

Podstawowe informacje



Dane techniczne projektu

Całkowita powierzchnia	103.75 m²
Powierzchnia użytkowa	103.75 m²
Powierzchnia zabudowy	162.40 m²
Powierzchnia dachu	212 m²
Kubatura	334.30 m³
Wymiary budynku	13.80 x 15.30 m
Kąt nachylenia	23°
Wysokość budynku	5.36 m
Wymiary działki	21.80 x 25.30 m



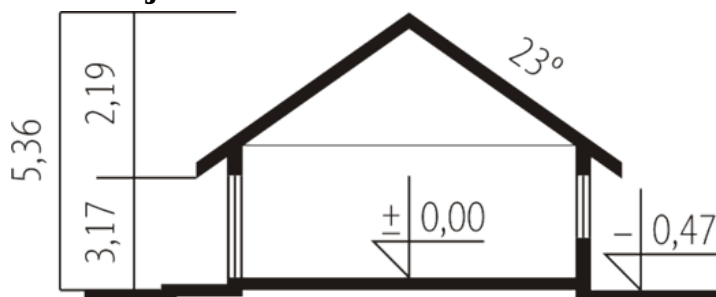
Opis projektu

Dom parterowy niepodpiwniczony z garażem wbudowanym przeznaczony dla 4-5 osobowej rodziny. Budynek zaprojektowano na planie litery L. Na prawo od wejścia znalazła się część dzienna z dużą kuchnią i pokojem dziennym z wyjściem na taras. W głębi domu zaplanowano trzy sypialnie z łazienką i pomieszczeniem gospodarczym.

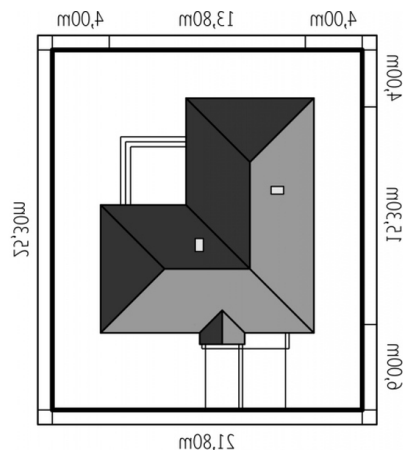
Elewacje

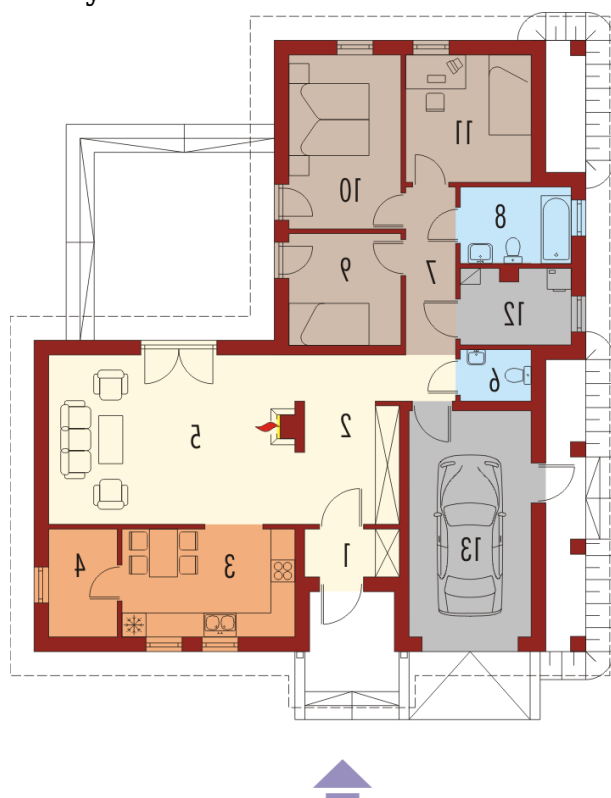


Przekrój



Sytuacje



Rzuty

Parter 103.75 m²

Wiatrołap	2.76 m ²
Sypialnia	12.00 m ²
Pokój	7.69 m ²
Pom. gospodarcze	5.03 m ²
Garaż	17.04 m ²
Hol	11.59 m ²
Kuchnia	11.50 m ²
Spizarnia	4.53 m ²
Pokój dzienny	26.29 m ²
Toaleta	2.21 m ²
Korytarz	5.12 m ²
Łazienka	5.20 m ²
Pokój	9.83 m ²