

Podstawowe informacje



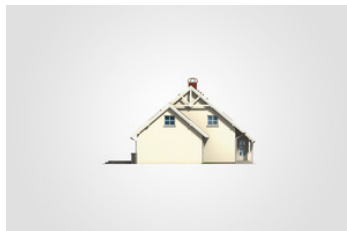
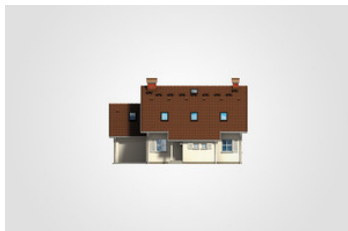
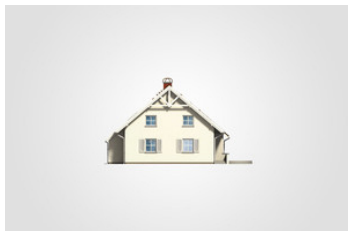
Dane techniczne projektu

Całkowita powierzchnia	250.85 m²
Powierzchnia użytkowa	139.55 m²
Powierzchnia zabudowy	129.65 m²
Powierzchnia dachu	214.70 m²
Kubatura	746.05 m³
Wymiary budynku	13.70 x 12.20 m
Kąt nachylenia	40°
Wysokość budynku	8.43 m
Wymiary działki	21.70 x 20.20 m

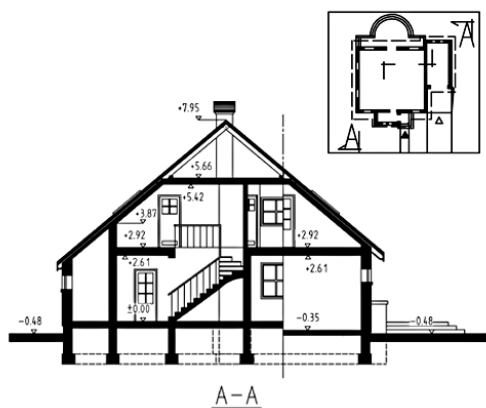
Opis projektu

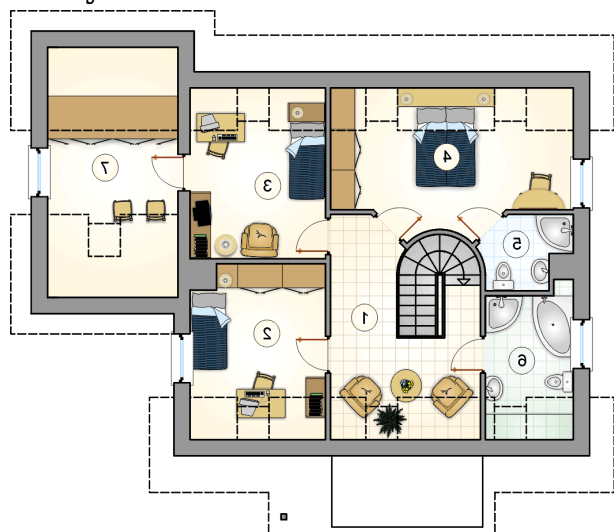
Dom parterowy z poddaszem użytkowym i dwuspadowym dachem, z garażem i półokrągłym, odkrytym tarasem

Elewacje

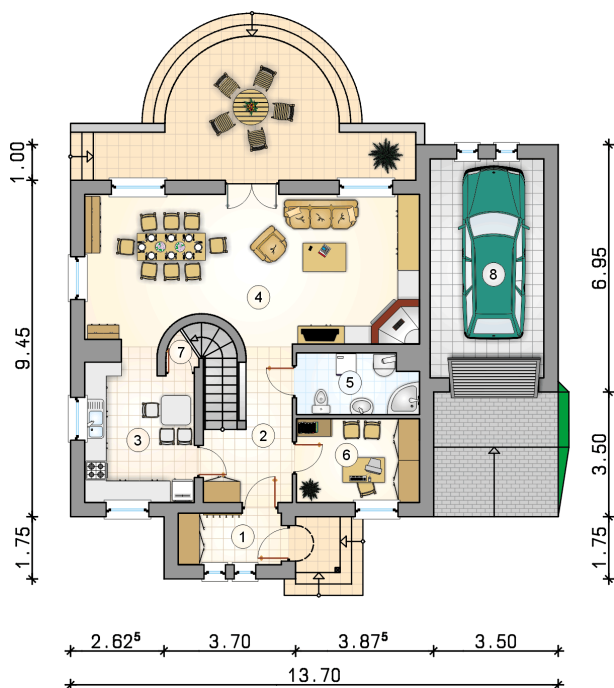


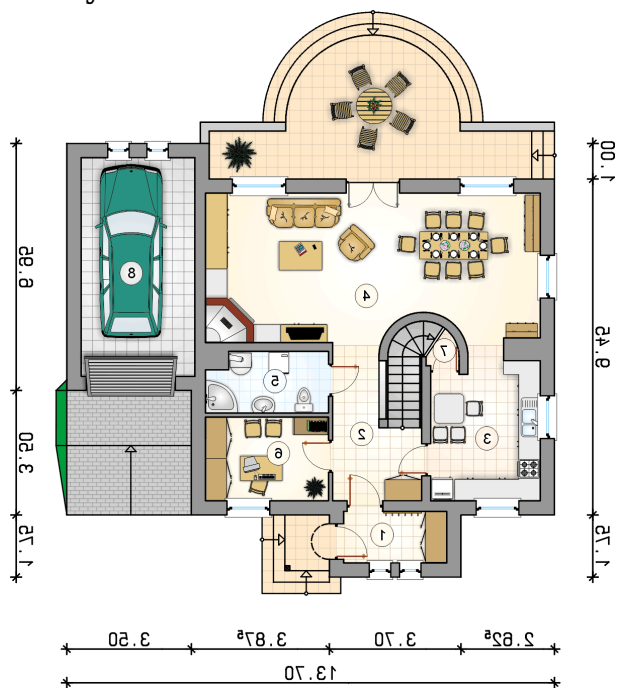
Przekrój



Rzuty

Parter 77.50 m²

przedsiónek	4.20 m ²
hall z komunikacją	8.10 m ²
kuchnia	12.05 m ²
pokój dzienny z jadalnią	38.25 m ²
łazienka z piecem c.o.	5.60 m ²
pokój	8.10 m ²
schowek	1.20 m ²
garaż	19.70 m ²



Rzuty

Poddasze 62.25 m²

hall z komunikacją

 11.65 m²

pokój

 10.60 m²

pokój

 10.60 m²

pokój

 13.45 m²

łazienka

 3.45 m²

łazienka

 5.65 m²

garderoba

 6.85 m²
