

## Podstawowe informacje



## Dane techniczne projektu

|                               |                             |
|-------------------------------|-----------------------------|
| <b>Całkowita powierzchnia</b> | <b>102.32 m<sup>2</sup></b> |
| <b>Powierzchnia użytkowa</b>  | <b>98.84 m<sup>2</sup></b>  |
| <b>Powierzchnia zabudowy</b>  | <b>132.66 m<sup>2</sup></b> |
| <b>Powierzchnia dachu</b>     | <b>171 m<sup>2</sup></b>    |
| <b>Kubatura</b>               | <b>298.51 m<sup>3</sup></b> |
| <b>Wymiary budynku</b>        | <b>10.30 x 15.50 m</b>      |
| <b>Kąt nachylenia</b>         | <b>20°</b>                  |
| <b>Wysokość budynku</b>       | <b>5.91 m</b>               |
| <b>Wymiary działki</b>        | <b>18.30 x 23.10 m</b>      |

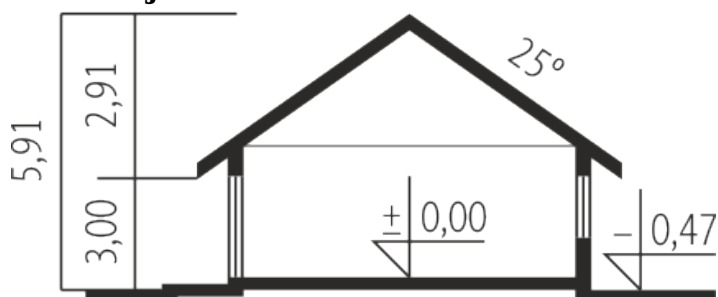
## Opis projektu

Dom parterowy, niepodpiwniczony, przeznaczony dla 2-3 osobowej rodziny, a po rozbudowie do 121 m<sup>2</sup> dla 4-5 osób. Na parterze oprócz pokoju dziennego i kuchni zaprojektowano dwie sypialnie i łazienkę. Dom można realizować w trzech etapach. Docelowo przewidziano cztery sypialnie i dwie łazienki. Prosta i funkcjonalna bryła domu oparta na rzucie kwadratu obniża koszty budowy.

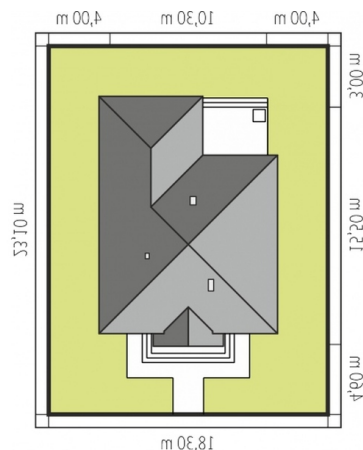
## Elewacje

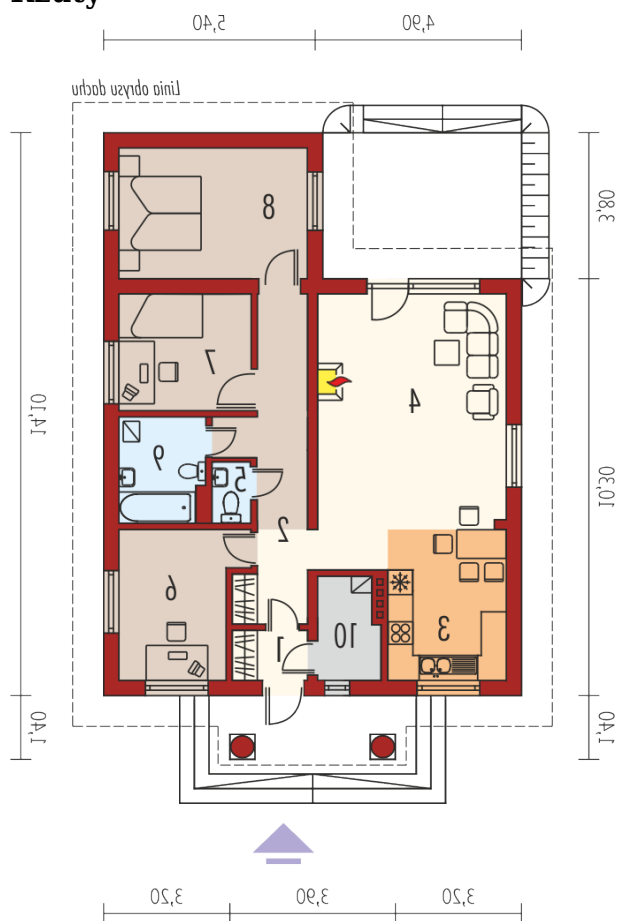


## Przekrój



## Sytuacje



**Rzuty**

**Parter 102.32 m<sup>2</sup>**

|                           |                      |
|---------------------------|----------------------|
| <b>Wiatrołap</b>          | 2.40 m <sup>2</sup>  |
| <b>Kotłownia</b>          | 3.48 m <sup>2</sup>  |
| <b>Hol</b>                | 11.59 m <sup>2</sup> |
| <b>Kuchnia z jadalnią</b> | 14.22 m <sup>2</sup> |
| <b>Pokój dzienny</b>      | 26.39 m <sup>2</sup> |
| <b>Toaleta</b>            | 1.52 m <sup>2</sup>  |
| <b>Sypialnia</b>          | 10.72 m <sup>2</sup> |
| <b>Sypialnia</b>          | 9.24 m <sup>2</sup>  |
| <b>Sypialnia</b>          | 16.77 m <sup>2</sup> |
| <b>Łazienka</b>           | 5.99 m <sup>2</sup>  |