

Podstawowe informacje



Dane techniczne projektu

Całkowita powierzchnia	231.42 m²
Powierzchnia użytkowa	223.13 m²
Powierzchnia zabudowy	235.73 m²
Powierzchnia dachu	340 m²
Kubatura	873.26 m³
Wymiary budynku	19.70 x 14 m
Kąt nachylenia	34°
Wysokość budynku	8.50 m
Wymiary działki	27.70 x 22 m

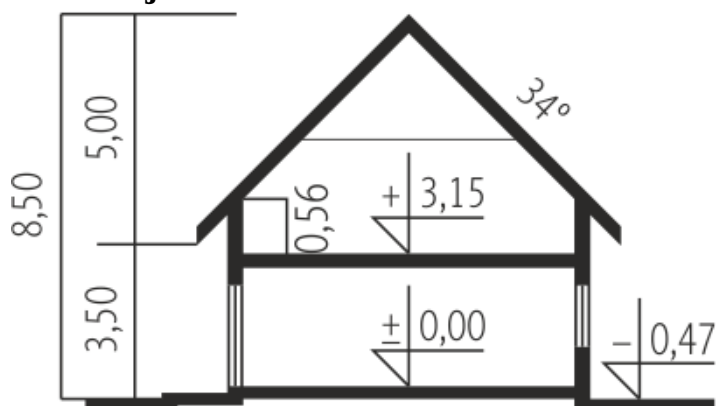
Opis projektu

Dom parterowy z poddaszem użytkowym niepodpiwniczony z wbudowanym dwustanowiskowym garażem przeznaczony dla 4-5-osobowej rodziny. Centralne wejście do domu zostało podkreślone niewielkim cofnięciem ściany co stworzyło podcień przy głównym wejściu do budynku. Na parterze domu przewidziano podział na strefę dzienną i nocną. Strefa dzienna to przestronne wnętrza bez czytelnich podziałów na poszczególne pomieszczenia. Przestrzeń wyznaczają jedynie centralnie umieszczone schody. Pomieszczenie gospodarcze zaplanowano obok garażu można wejść do niego z przedsionka i z holu. Na...

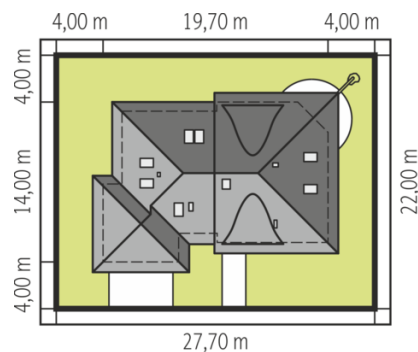
Elewacje



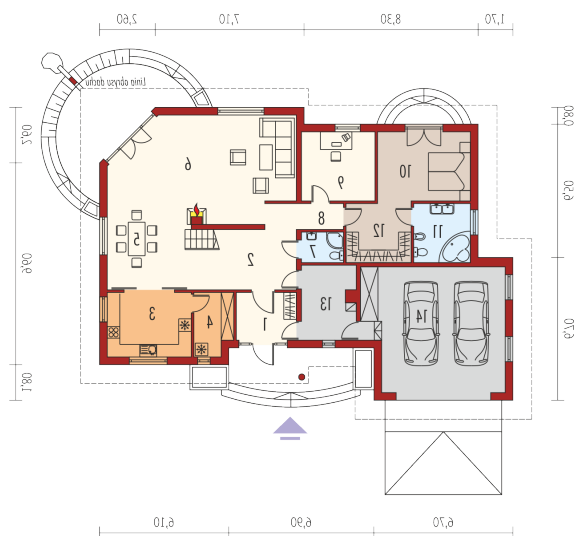
Przekrój



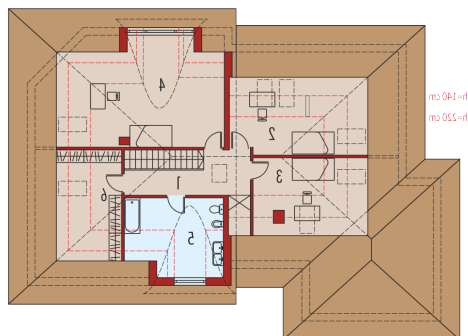
Sytuacje



Schemat uwzględnia minimalne odległości od budynku do granicy działki. Szczegóły w zakładce: Jak czytać projekt?

Rzuty

Parter 144.71 m²

Wiatrołap	6.37 m ²
Sypialnia	14.57 m ²
Łazienka	7.37 m ²
Garderoba	8.46 m ²
Kotłownia	8.44 m ²
Garaż	38.68 m ²
Hol	10.95 m ²
Kuchnia	11.63 m ²
Spizarnia	5.07 m ²
Jadalnia	10.74 m ²
Pokój dzienny	42.47 m ²
Toaleta	2.79 m ²
Korytarz	4.49 m ²
Gabinet	11.36 m ²


Poddasze 86.71 m²

Korytarz	10.05 m ²
Sypialnia	12.71 m ²
Sypialnia	12.52 m ²
Pracownia	28.94 m ²
Łazienka	13.41 m ²
Garderoba	9.08 m ²