

Podstawowe informacje



Dane techniczne projektu

Całkowita powierzchnia	164.21 m²
Powierzchnia użytkowa	164.21 m²
Powierzchnia zabudowy	180.84 m²
Kubatura	554.38 m³
Wymiary budynku	16.40 x 12.50 m
Kąt nachylenia	29°
Wysokość budynku	7.15 m
Wymiary działki	24.40 x 22.70 m

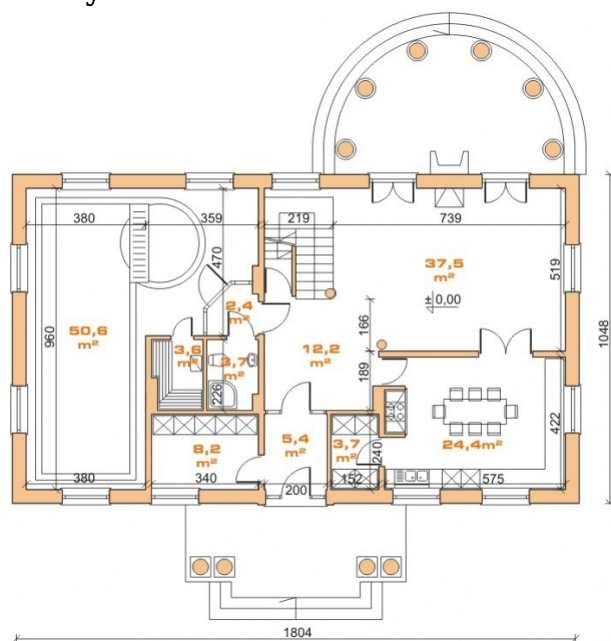


Opis projektu

Dom parterowy z poddaszem użytkowym niepodpiwniczony z garażem przeznaczony dla 4-5-osobowej rodziny. Parter podzielony został na dwie strefy: dzienną z salonem jadalnią kuchnią i wc oraz wyodrębnioną częścią nocną składającą się z sypialni garderoby i łazienki. Na poddaszu zaprojektowano dwa pokoje łazienkę i garderobę.

Elewacje



Rzuty

Parter 117.38 m²

Wiatrołap	3.98 m ²
Łazienka	7.68 m ²
Pom. gospodarcze	5.24 m ²
Garaż	19.85 m ²
Hol	12.33 m ²
Kuchnia	8.75 m ²
Spizarnia	1.78 m ²
Jadalnia	9.21 m ²
Pokój dzienny	29.78 m ²
Gabinet	13.94 m ²
Toaleta	1.66 m ²
Sypialnia	23.03 m ²

Poddasze 46.83 m²

Korytarz	7.06 m ²
Pokój	17.76 m ²
Pokój	15.45 m ²
Łazienka	4.73 m ²
Garderoba	1.83 m ²