

## Podstawowe informacje



## Dane techniczne projektu

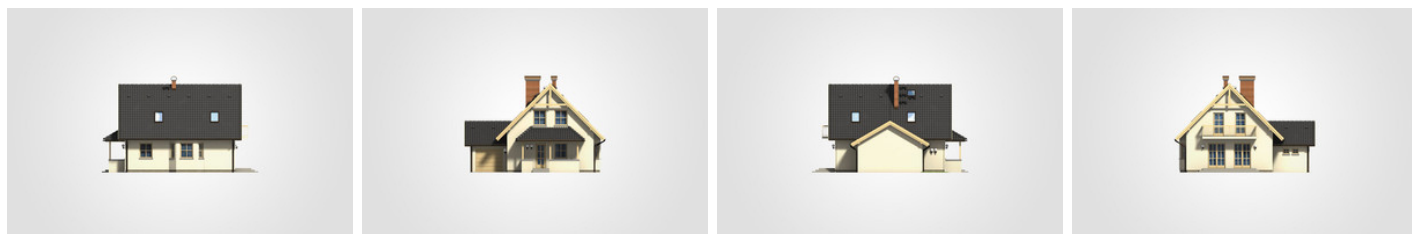
<b>Całkowita powierzchnia</b>	<b>192.20 m<sup>2</sup></b>
<b>Powierzchnia użytkowa</b>	<b>105.05 m<sup>2</sup></b>
<b>Powierzchnia zabudowy</b>	<b>111.15 m<sup>2</sup></b>
<b>Powierzchnia dachu</b>	<b>197.85 m<sup>2</sup></b>
<b>Kubatura</b>	<b>604.70 m<sup>3</sup></b>
<b>Wymiary budynku</b>	<b>12 x 10.20 m</b>
<b>Kąt nachylenia</b>	<b>45°</b>
<b>Wysokość budynku</b>	<b>8.32 m</b>
<b>Wymiary działki</b>	<b>19 x 19.65 m</b>



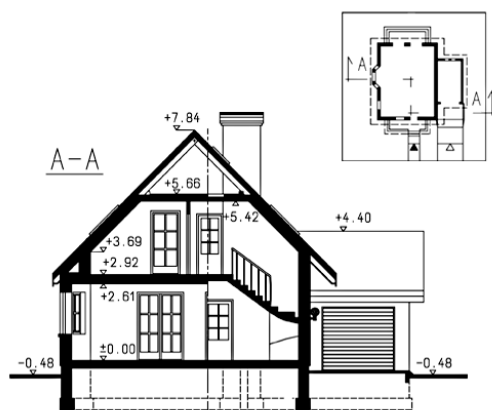
## Opis projektu

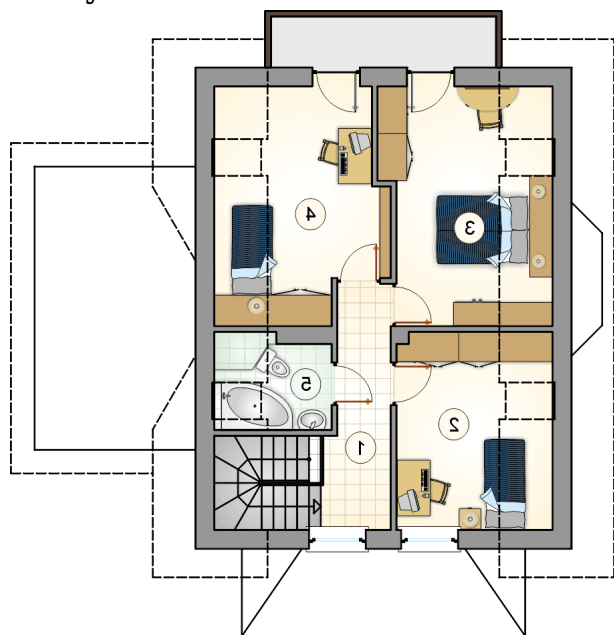
Dom parterowy z poddaszem użytkowym i garażem, z gankiem, ryzalitem i odkrytym tarasem

## Elewacje

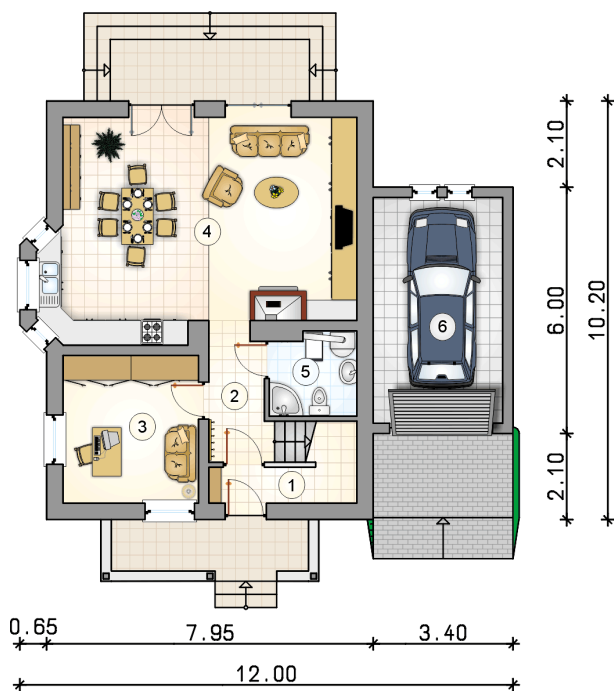


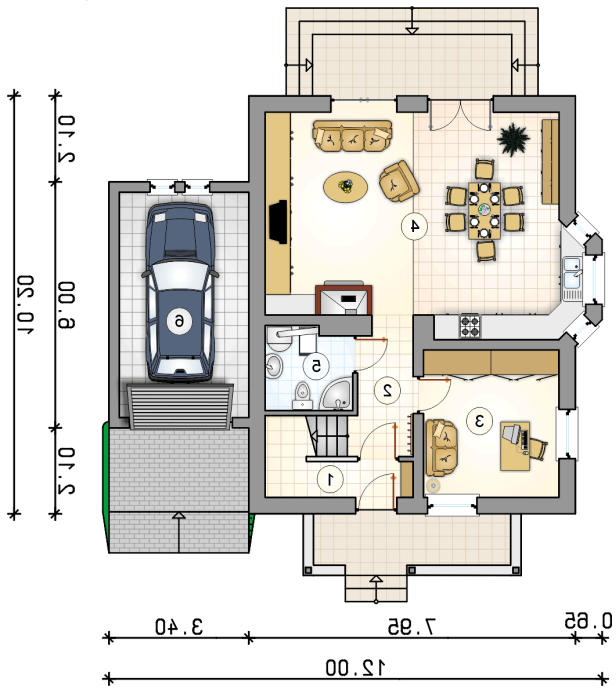
## Przekrój



**Rzuty**

**Parter 62.25 m<sup>2</sup>**

przedsionek	2.75 m <sup>2</sup>
hall z komunikacją	4.60 m <sup>2</sup>
pokój	11.90 m <sup>2</sup>
pokój dzienny z kuchnią i jadalnią	38.80 m <sup>2</sup>
łazienka z piecem c.o.	4.20 m <sup>2</sup>
garaż	17.35 m <sup>2</sup>



**Rzuty**

**Poddasze 42.80 m<sup>2</sup>**

hall z komunikacją

 6.60 m<sup>2</sup>

pokój

 9.50 m<sup>2</sup>

pokój

 12.35 m<sup>2</sup>

pokój

 11.60 m<sup>2</sup>

łazienka

 2.75 m<sup>2</sup>
