

Podstawowe informacje



Dane techniczne projektu

Całkowita powierzchnia	159.15 m²
Powierzchnia użytkowa	159.54 m²
Powierzchnia zabudowy	176.47 m²
Kubatura	810.71 m³
Wymiary budynku	11.50 x 17.80 m
Kąt nachylenia	39°
Wysokość budynku	10.86 m
Wymiary działki	17.50 x 28.90 m



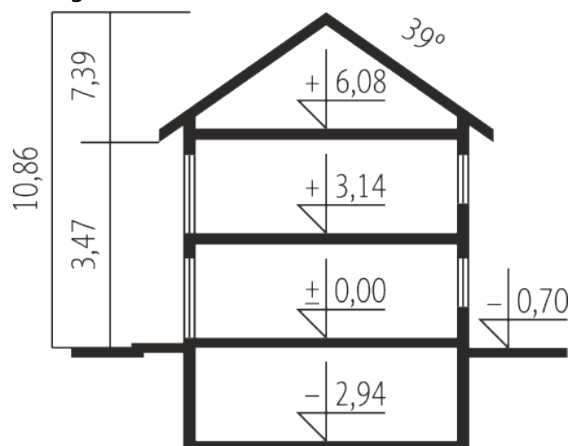
Opis projektu

Dom parterowy, z dwupoziomowym poddaszem użytkowym, podpiwniczony, przeznaczony dla 4-5-osobowej rodziny. Projekt jest szczególnie polecany na działki przeznaczone do zabudowy bliźniaczej. Standardowo wydzielono część dzienną na parterze i nocną na poddaszu, na drugim poziomie poddasza znajduje się część rekreacyjna oraz strych. Strefa dzienna mieści salon, kuchnię z jadalnią, gabinet oraz łazienkę. Istnieje możliwość otwarcia lub zamknięcia strefy salonu i oddzielenia jej od części kuchennej. Na zaprojektowaną na poddaszu strefę nocną składają się trzy sypialnie, dwie garderoby oraz...

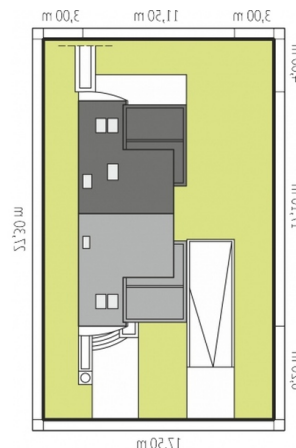
Elewacje

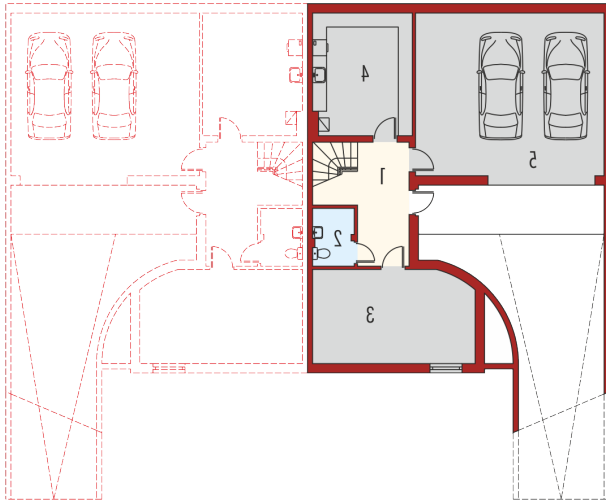


Przekrój

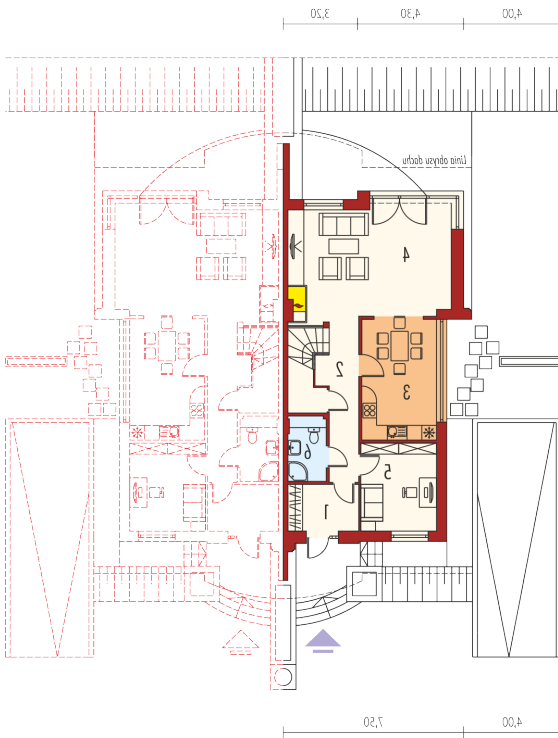


Sytuacje

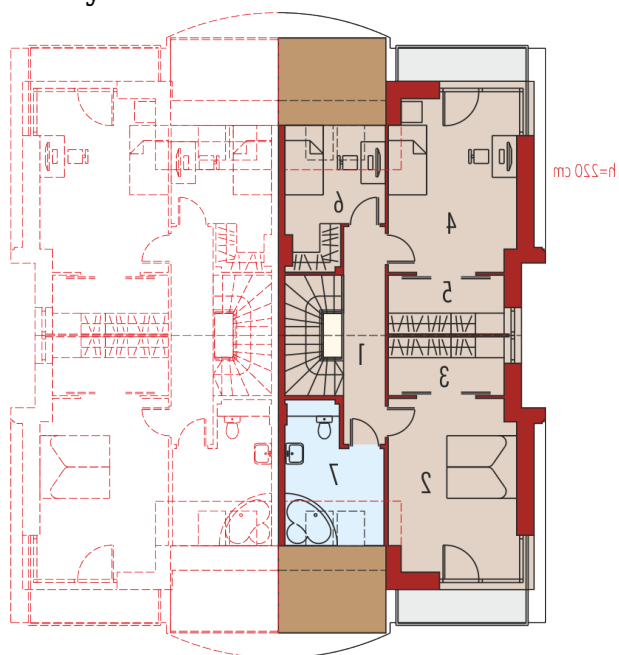


Rzuty**Piwnica 53.51 m²**

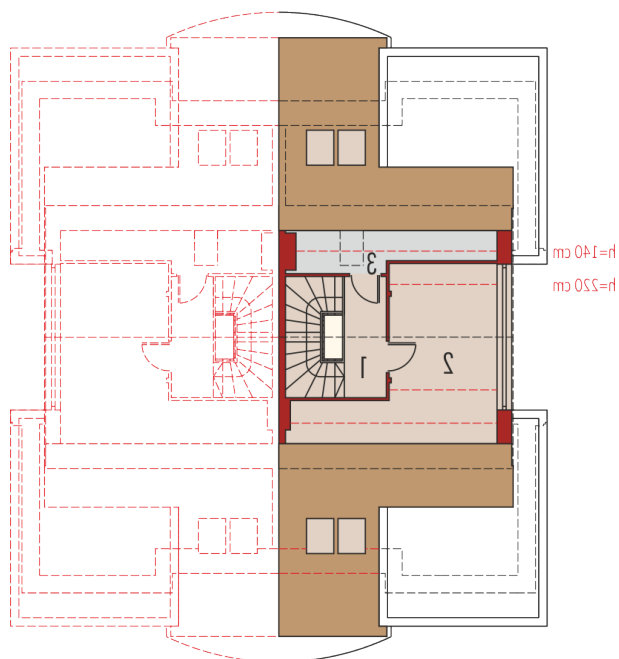
Korytarz	12.74 m ²
Toaleta	3.26 m ²
Pom. gospodarcze	20.76 m ²
Pom. gospodarcze	16.75 m ²
Garaż	42.68 m ²

**Parter 73.06 m²**

Wiatrołap	5.37 m ²
Hol	7.63 m ²
Kuchnia z jadalnią	14.79 m ²
Pokój dzienny	30.42 m ²
Gabinet	10.86 m ²
Łazienka	3.99 m ²

Rzuty

Poddasze 16.29 m²

Korytarz	7.33 m ²
Sypialnia	17.92 m ²
Garderoba	5.49 m ²
Sypialnia	17.76 m ²
Garderoba	5.49 m ²
Sypialnia	8.62 m ²
Łazienka	7.85 m ²


Poddasze v.2 16.29 m²

Korytarz	4.04 m ²
Pom. rekreacyjne	11.98 m ²
Strych	0.27 m ²