

## Podstawowe informacje



## Dane techniczne projektu

<b>Całkowita powierzchnia</b>	<b>155.47 m<sup>2</sup></b>
<b>Powierzchnia użytkowa</b>	<b>151.56 m<sup>2</sup></b>
<b>Powierzchnia zabudowy</b>	<b>141.48 m<sup>2</sup></b>
<b>Powierzchnia dachu</b>	<b>232 m<sup>2</sup></b>
<b>Kubatura</b>	<b>506.20 m<sup>3</sup></b>
<b>Wymiary budynku</b>	<b>12.20 x 14 m</b>
<b>Kąt nachylenia</b>	<b>40°</b>
<b>Wysokość budynku</b>	<b>9.07 m</b>
<b>Wymiary działki</b>	<b>20.50 x 26.40 m</b>



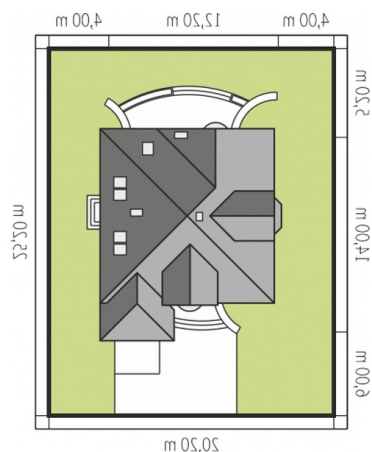
## Opis projektu

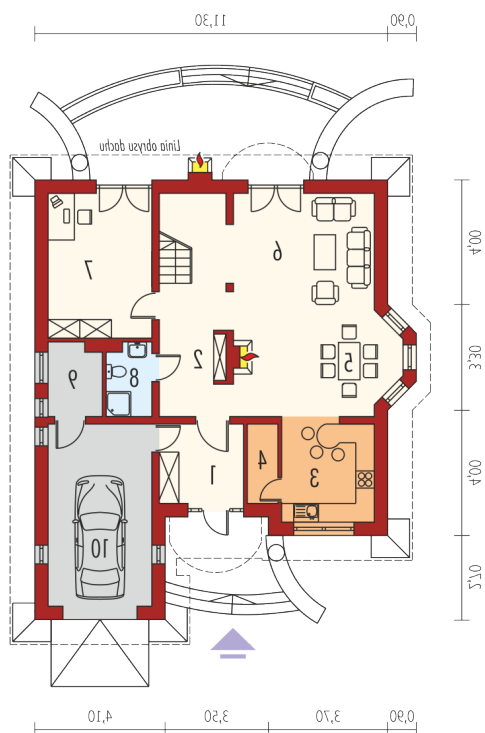
Dom parterowy z poddaszem użytkowym, niepodpiwniczony, z wbudowanym garażem, przeznaczony dla 3-4-osobowej rodziny. Na parterze, w strefie dziennej, znajduje się pokój z centralnie umieszczonym kominkiem połączony z jadalnią, częściowo wydzielona kuchnia i spiżarnia, gabinet i łazienka. Na poddaszu mieszczą się trzy sypialnie i przestronna łazienka. - DOM KLASY A - odbicie lustrzane

## Elewacje



## Sytuacje



**Rzuty**

**Parter 84.36 m<sup>2</sup>**

Wiatrołap	6.82 m <sup>2</sup>
Garaż	19.06 m <sup>2</sup>
Hol	9.03 m <sup>2</sup>
Kuchnia	8.87 m <sup>2</sup>
Spizarnia	2.25 m <sup>2</sup>
Jadalnia	11.94 m <sup>2</sup>
Pokój dzienny	22.39 m <sup>2</sup>
Gabinet	15.69 m <sup>2</sup>
Łazienka	3.46 m <sup>2</sup>
Kotłownia	3.91 m <sup>2</sup>

**Poddasze 71.11 m<sup>2</sup>**

Korytarz	5.26 m <sup>2</sup>
Sypialnia	19.81 m <sup>2</sup>
Pokój	20.11 m <sup>2</sup>
Pokój	17.08 m <sup>2</sup>
Łazienka	8.85 m <sup>2</sup>

