

Podstawowe informacje



Dane techniczne projektu

Całkowita powierzchnia	200.29 m²
Powierzchnia użytkowa	192.12 m²
Powierzchnia zabudowy	198.05 m²
Powierzchnia dachu	285 m²
Kubatura	744.06 m³
Wymiary budynku	18.80 x 15.80 m
Kąt nachylenia	34°
Wysokość budynku	8.23 m
Wymiary działki	27.60 x 26.80 m



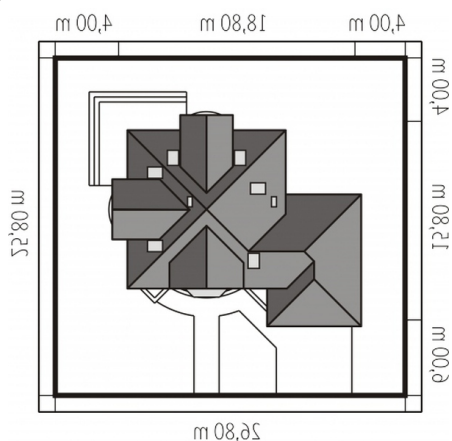
Opis projektu

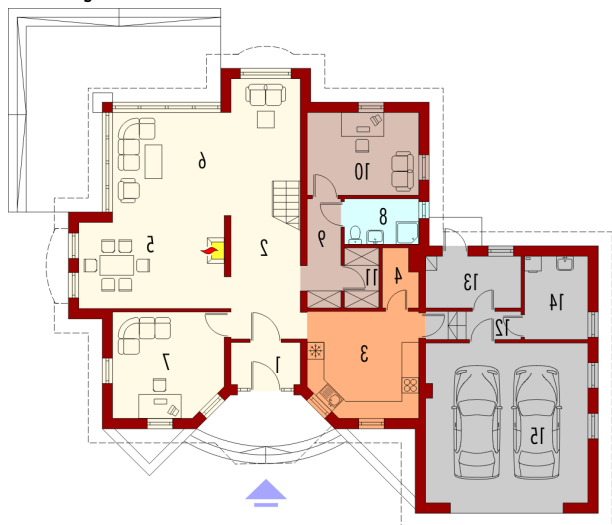
Dom parterowy z użytkowym poddaszem, niepodpiwniczony, z wbudowanym dwustanowiskowym garażem, przeznaczony dla 5-6-osobowej rodziny. Oprócz rozbudowanej części gospodarczej na parterze przewidziano również apartament dla gości. Na poddaszu mieszczą się cztery duże sypialnie. Charakter budynku pozwala na jego harmonijne komponowanie się z otoczeniem.

Elewacje

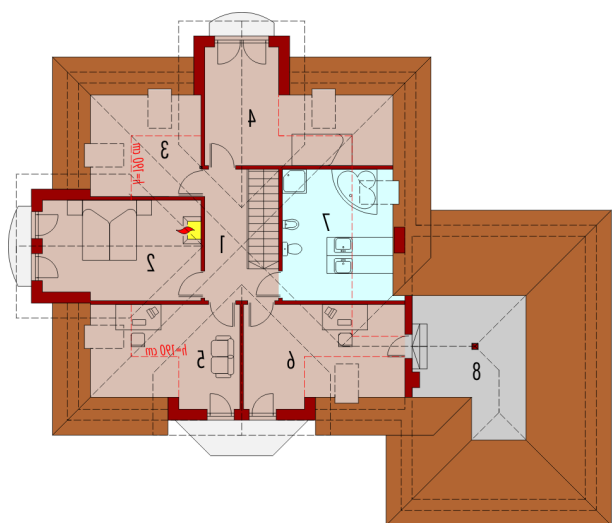


Sytuacje



Rzuty

Parter 121.77 m²

Wiatrołap	3.59 m ²
Pokój	11.47 m ²
Garderoba	2.54 m ²
Korytarz	1.94 m ²
Kotłownia	6.11 m ²
Pom. gospodarcze	6.53 m ²
Garaż	32.30 m ²
Hol	8.08 m ²
Kuchnia	14.23 m ²
Spizarnia	2.37 m ²
Jadalnia	16.18 m ²
Pokój dzienny	25.89 m ²
Gabinet	14.14 m ²
Łazienka	4.17 m ²
Korytarz	4.53 m ²


Poddasze 78.52 m²

Korytarz	7.13 m ²
Sypialnia	16.24 m ²
Garderoba	4.59 m ²
Pokój	11.93 m ²
Pokój	9.66 m ²
Pokój	10.79 m ²
Łazienka	10.01 m ²
Strych	8.17 m ²