

Podstawowe informacje



Dane techniczne projektu

Całkowita powierzchnia	125.37 m²
Powierzchnia użytkowa	125.37 m²
Powierzchnia zabudowy	134.74 m²
Kubatura	494.69 m³
Wymiary budynku	13.70 x 10.50 m
Kąt nachylenia	35°
Wysokość budynku	8.20 m
Wymiary działki	21.70 x 22.10 m



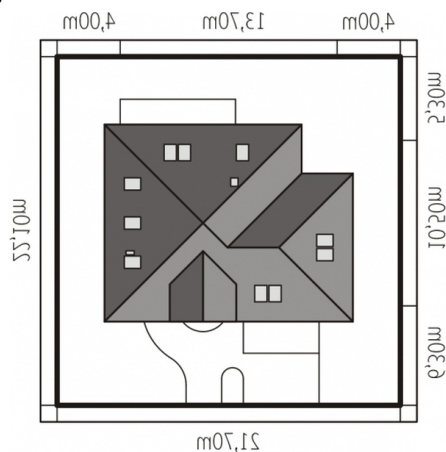
Opis projektu

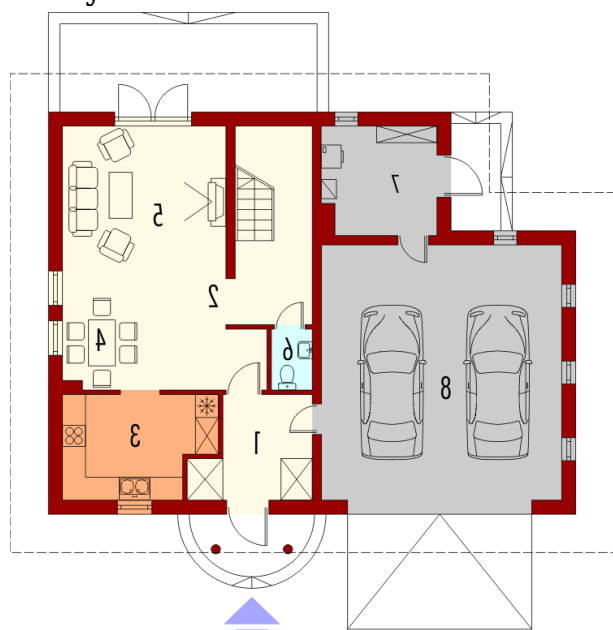
Dom parterowy z poddaszem użytkowym, niepodpiwniczony, z wbudowanym garażem dwustanowiskowym, przeznaczony dla 4-5-osobowej rodziny. Na parterze zaprojektowano strefę dzienną z przestronnym salonem z jadalnią i kuchnią, spiżarnią, toaletę dla gości oraz duże pomieszczenie gospodarcze. Na poddaszu znajduje się strefa nocna z trzema sypialniami i dwiema łazienkami.

Elewacje

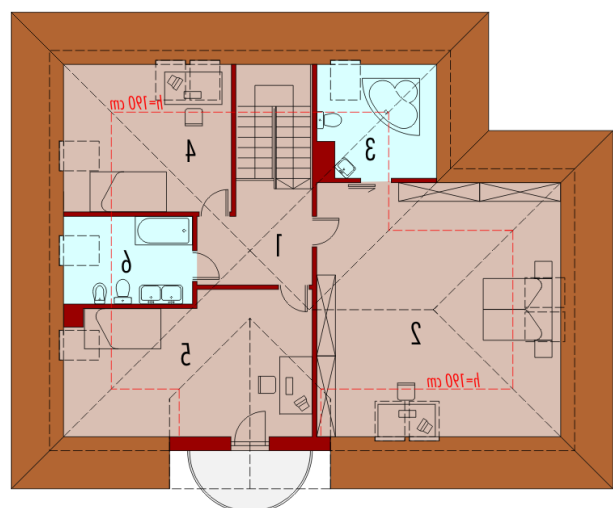


Sytuacje



Rzuty

Parter 61.83 m²

Wiatrołap	7.29 m ²
Hol	8.44 m ²
Kuchnia	9.93 m ²
Jadalnia	6.56 m ²
Salon	19.79 m ²
Toaleta	1.63 m ²
Pom. gospodarcze	8.19 m ²
Garaż	41.38 m ²


Poddasze 63.54 m²

Korytarz	6.95 m ²
Sypialnia	23.55 m ²
Łazienka	2.72 m ²
Pokój	8.09 m ²
Pokój	16.32 m ²
Łazienka	5.91 m ²