

Podstawowe informacje



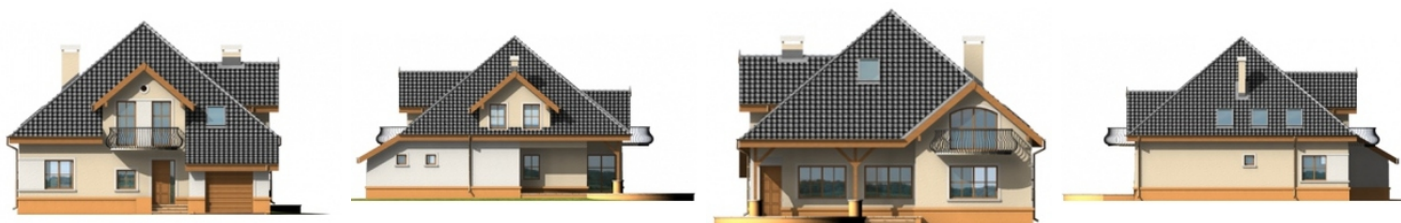
Dane techniczne projektu

Całkowita powierzchnia	180.96 m²
Powierzchnia użytkowa	180.96 m²
Powierzchnia zabudowy	164.85 m²
Powierzchnia dachu	225 m²
Kubatura	558.80 m³
Wymiary budynku	12.50 x 14.90 m
Kąt nachylenia	40°
Wysokość budynku	9.85 m
Wymiary działki	20.80 x 28.60 m

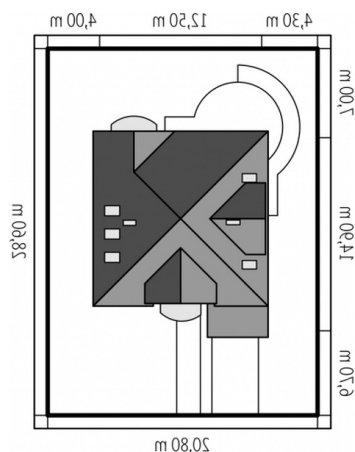
Opis projektu

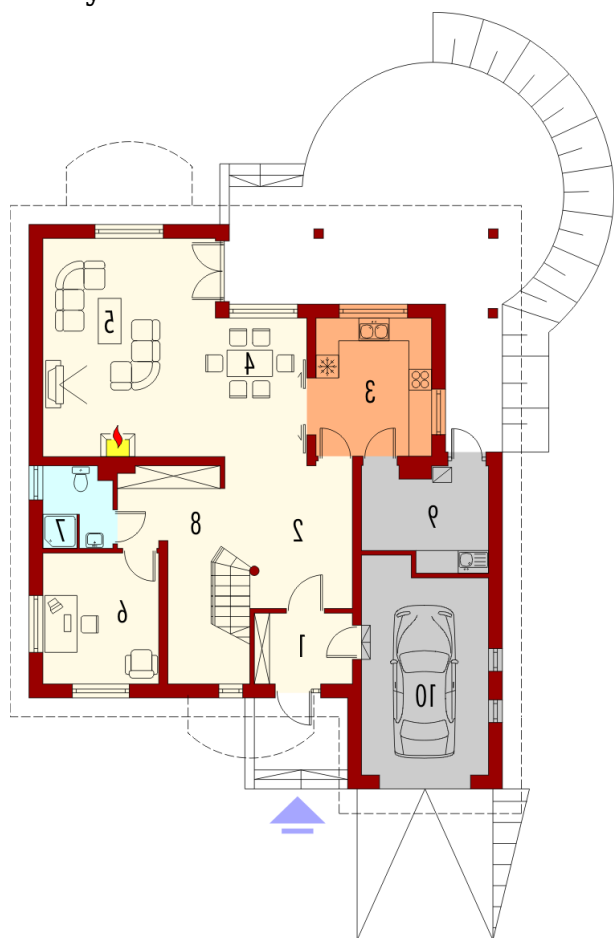
Dom z użytkowym poddaszem niepodpiwniczony z garażem jednostanowiskowym przeznaczony dla 4-5 osobowej rodziny. Na parterze znajduje się strefa dzienna z kuchnią i jadalnią otwartą na salon gabinet łazienka oraz garaż z pomieszczeniem gospodarczym. Na poddaszu znajdują się 3 sypialnie duża ogólnodostępna łazienka oraz pralnia z suszarnią.

Elewacje

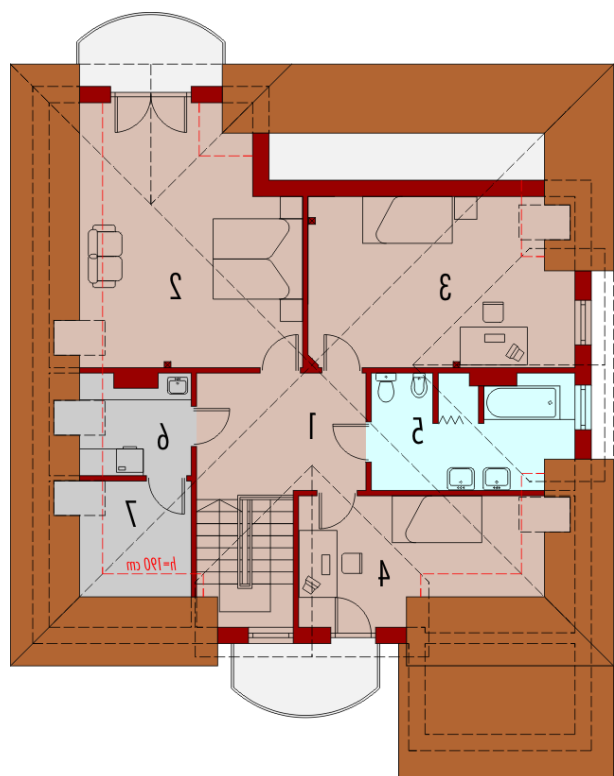


Sytuacje



Rzuty

Parter 97.59 m²

Wiatrołap	4.72 m ²
Garaż	17.98 m ²
Hol	19.09 m ²
Kuchnia	10.95 m ²
Jadalnia	8.66 m ²
Pokój dzienny	25.93 m ²
Gabinet	10.39 m ²
Łazienka	3.77 m ²
Garderoba	5.90 m ²
Pom. gospodarcze	8.18 m ²


Poddasze 83.37 m²

Korytarz	10.37 m ²
Sypialnia	22.18 m ²
Pokój	20.33 m ²
Pokój	11.56 m ²
Łazienka	10.75 m ²
Pralnia	4.17 m ²
Suszarnia	4.01 m ²