

Podstawowe informacje



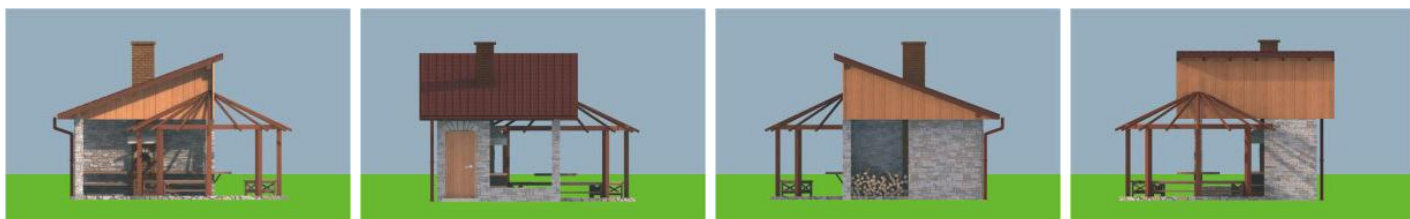
Dane techniczne projektu

Powierzchnia użytkowa	24 m ²
Powierzchnia zabudowy	24 m ²
Powierzchnia dachu	22.80 m ²
Wymiary budynku	5.95 x 5.45 m
Kąt nachylenia	20°
Wysokość budynku	4.20 m
Wymiary działki	11.45 x 11.95 m

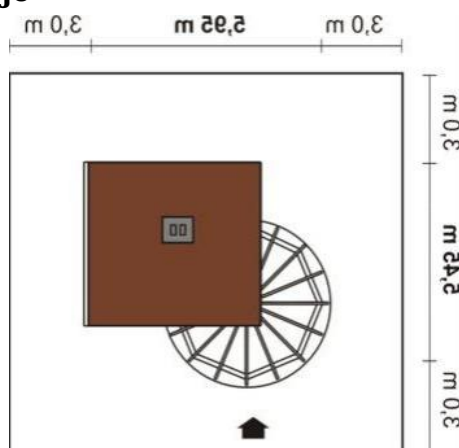
Opis projektu

Projekt altany z dodaną okrągłą pergolą drewnianą. W tym projekcie warto zwrócić uwagę na nietypową budowę i ciekawy wygląd. Dach jednospadowy, po dwóch stronach są rozmieszczone skład drewna i pomieszczenie gospodarcze. Istnieje możliwość wykonania w lustrzanym odbiciu. Nie potrzebuje zezwolenia na budowę.

Elewacje



Sytuacje



Rzuty

