

Podstawowe informacje



Dane techniczne projektu

Powierzchnia użytkowa	104.40 m²
Powierzchnia zabudowy	88 m²
Powierzchnia dachu	102.10 m²
Kąt nachylenia	40°
Wysokość budynku	9 m
Wymiary działki	10.10 x 0 m



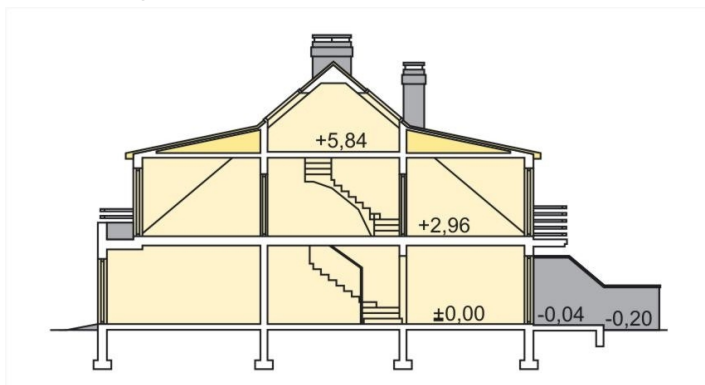
Opis projektu

✘ Dom w zabudowie szeregowej lub bliźniaczej dla rodziny 3-5 osobowej, niepodpiwniczony, z wbudowanym garażem. Wygodny, funkcjonalny, o prostej konstrukcji, optymalnie wykorzystana kubatura budynku powoduje, że mimo niewielkich gabarytów, dom ma dość dużą powierzchnię użytkową osiągniętą rozsądnym nakładem finansowym. Wszystkie sypialnie piętra mają wyjście na balkon, co sprawia, że nawet w ciasnej zabudowie miejskiej, mieszkańcy zachowają komfort kontaktu z otoczeni...

Elewacje



Przekrój



Sytuacje

