

## Podstawowe informacje



## Dane techniczne projektu

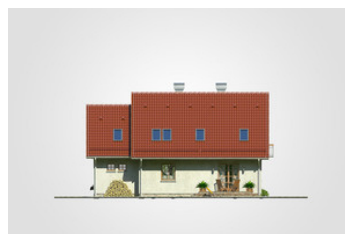
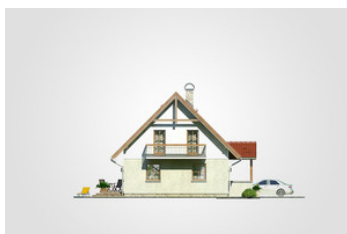
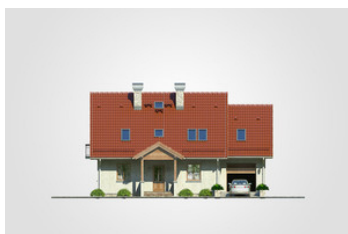
|                               |                             |
|-------------------------------|-----------------------------|
| <b>Całkowita powierzchnia</b> | <b>234.65 m<sup>2</sup></b> |
| <b>Powierzchnia użytkowa</b>  | <b>131.95 m<sup>2</sup></b> |
| <b>Powierzchnia zabudowy</b>  | <b>119.85 m<sup>2</sup></b> |
| <b>Powierzchnia dachu</b>     | <b>226 m<sup>2</sup></b>    |
| <b>Kubatura</b>               | <b>724.15 m<sup>3</sup></b> |
| <b>Wymiary budynku</b>        | <b>13.95 x 10.70 m</b>      |
| <b>Kąt nachylenia</b>         | <b>45°</b>                  |
| <b>Wysokość budynku</b>       | <b>8.70 m</b>               |
| <b>Wymiary działki</b>        | <b>21.99 x 18.72 m</b>      |



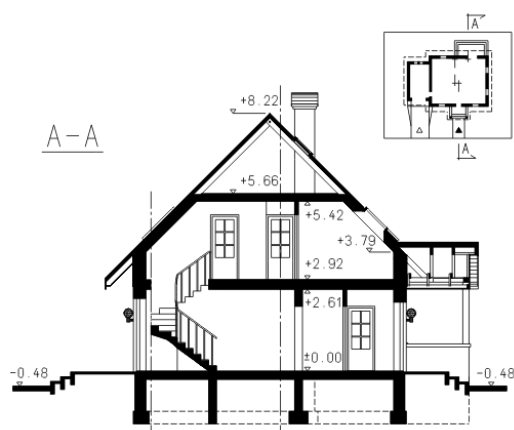
## Opis projektu

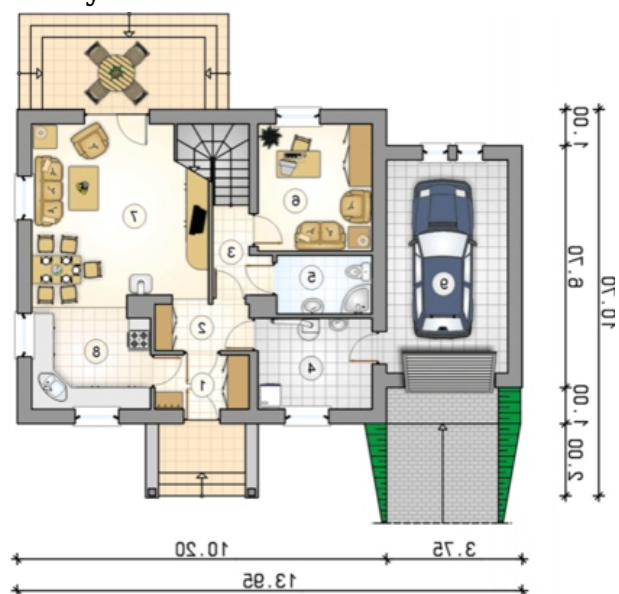
Parterowy dom z poddaszem użytkowym i garażem, z gankiem, 4 sypialniami i niezadaszonym tarasem, niepodpiwniczony

## Elewacje

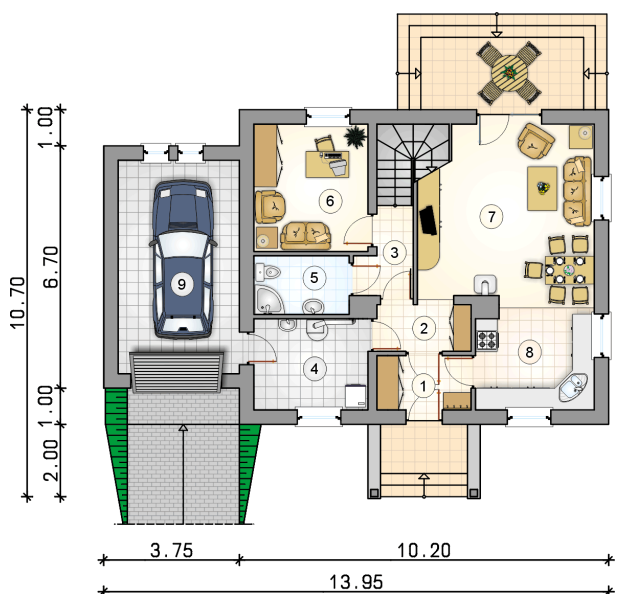


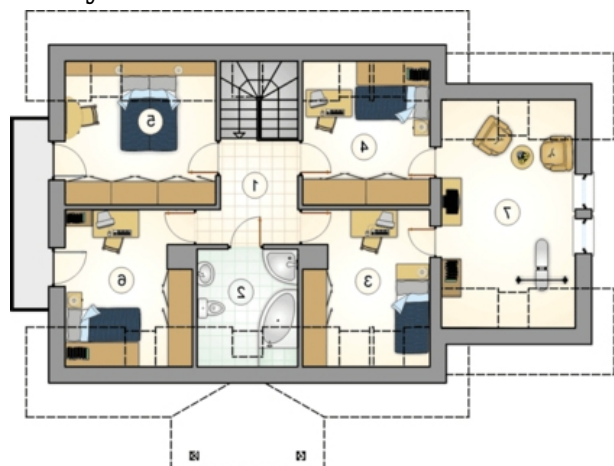
## Przekrój



**Rzuty**

**Parter 66.40 m<sup>2</sup>**

|                          |                      |
|--------------------------|----------------------|
| przedsiónek              | 3.90 m <sup>2</sup>  |
| hall                     | 3.50 m <sup>2</sup>  |
| hall z komunikacją       | 3.20 m <sup>2</sup>  |
| kotłownia                | 7.95 m <sup>2</sup>  |
| łazienka                 | 4.25 m <sup>2</sup>  |
| pokój                    | 11.10 m <sup>2</sup> |
| pokój dzienny z jadalnią | 23.90 m <sup>2</sup> |
| kuchnia                  | 8.60 m <sup>2</sup>  |
| garaż                    | 19.75 m <sup>2</sup> |



**Rzuty**

**Poddasze 65.55 m<sup>2</sup>**

hall z komunikacją

 6.00 m<sup>2</sup>

łazienka

 5.50 m<sup>2</sup>

pokój

 9.85 m<sup>2</sup>

pokój

 9.15 m<sup>2</sup>

pokój

 10.85 m<sup>2</sup>

pokój

 9.85 m<sup>2</sup>

pokój

 14.35 m<sup>2</sup>
