

## Podstawowe informacje



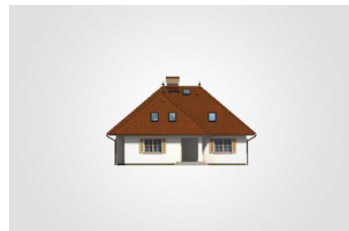
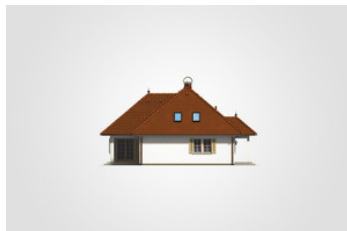
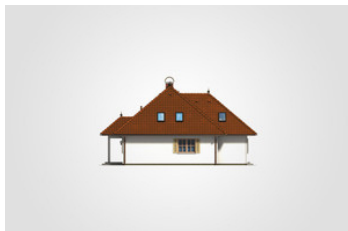
## Dane techniczne projektu

<b>Całkowita powierzchnia</b>	<b>293.45 m<sup>2</sup></b>
<b>Powierzchnia użytkowa</b>	<b>178.70 m<sup>2</sup></b>
<b>Powierzchnia zabudowy</b>	<b>154 m<sup>2</sup></b>
<b>Powierzchnia dachu</b>	<b>260 m<sup>2</sup></b>
<b>Kubatura</b>	<b>812 m<sup>3</sup></b>
<b>Wymiary budynku</b>	<b>13.20 x 14.07 m</b>
<b>Kąt nachylenia</b>	<b>40°</b>
<b>Wysokość budynku</b>	<b>8.10 m</b>
<b>Wymiary działki</b>	<b>21.20 x 22.08 m</b>

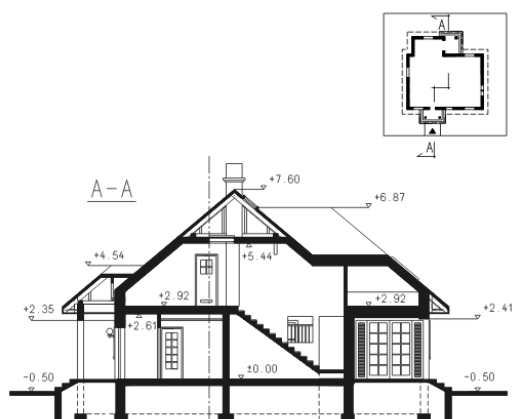
## Opis projektu

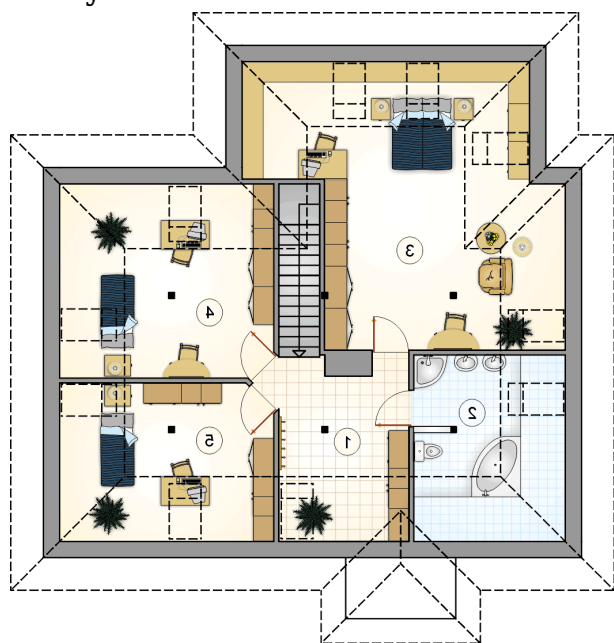
Dom parterowy z poddaszem użytkowym, z 5 sypialniami, gankiem z kolumnami i tarasem w podcieniu

## Elewacje

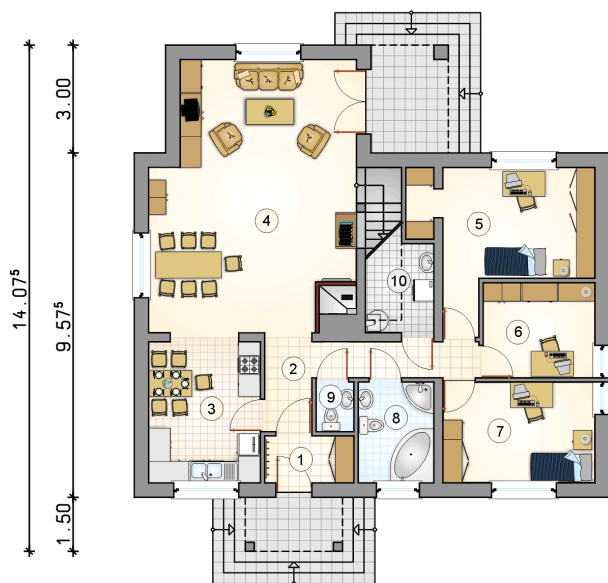
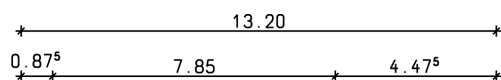


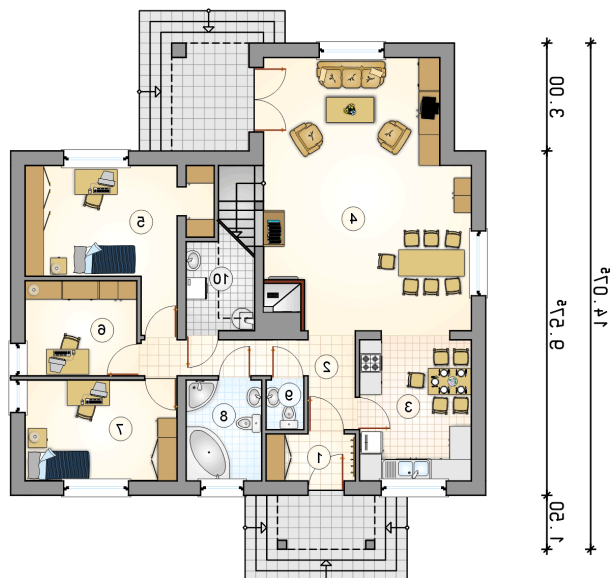
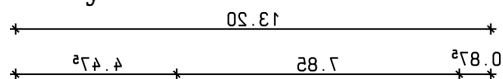
## Przekrój



**Rzuty**

**Parter 114.70 m<sup>2</sup>**

przedsiónek	3.25 m <sup>2</sup>
kotłownia	3.65 m <sup>2</sup>
hall	8.10 m <sup>2</sup>
kuchnia z jadalnią	12.45 m <sup>2</sup>
pokój dzienny	43.40 m <sup>2</sup>
pokój	16.45 m <sup>2</sup>
pokój	8.20 m <sup>2</sup>
łazienka	5.90 m <sup>2</sup>
w.c.	1.45 m <sup>2</sup>



**Rzuty**

**Poddasze 64 m<sup>2</sup>**

hall	11.90 m <sup>2</sup>
łazienka	7.05 m <sup>2</sup>
pokój	23.45 m <sup>2</sup>
pokój	12.50 m <sup>2</sup>
pokój	9.10 m <sup>2</sup>

