

Podstawowe informacje



Dane techniczne projektu

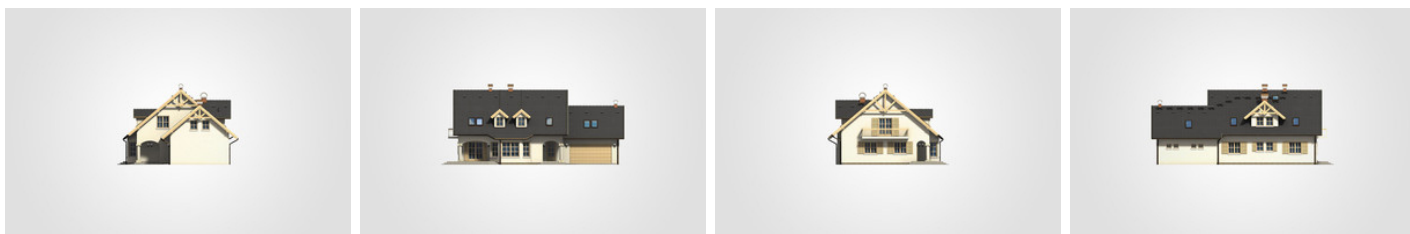
Całkowita powierzchnia	361.35 m²
Powierzchnia użytkowa	203.35 m²
Powierzchnia zabudowy	180.70 m²
Powierzchnia dachu	313 m²
Kubatura	1 137 m³
Wymiary budynku	19.15 x 12.06 m
Kąt nachylenia	40°
Wysokość budynku	8.98 m
Wymiary działki	27.15 x 20.06 m



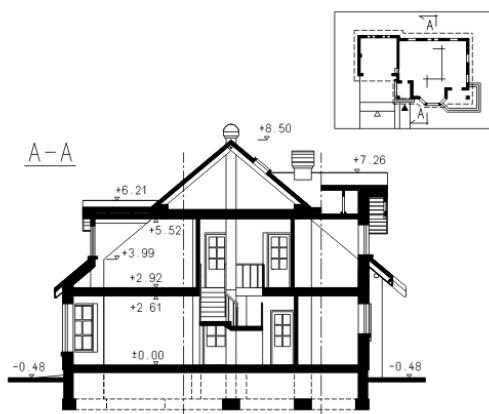
Opis projektu

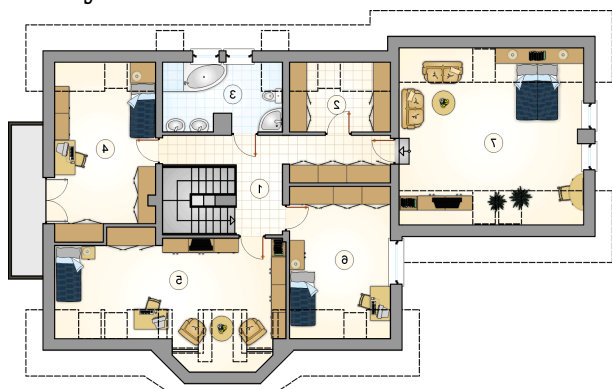
Dom z poddaszem użytkowym, parterowy, z lukarnami i przeszklonym ryzalitem, z 4 sypialniami i garażem 2-stanowiskowym

Elewacje

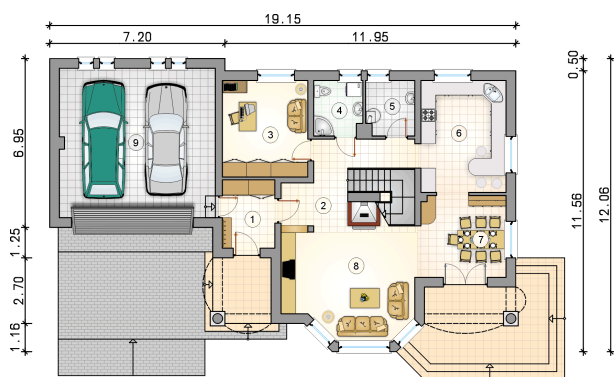


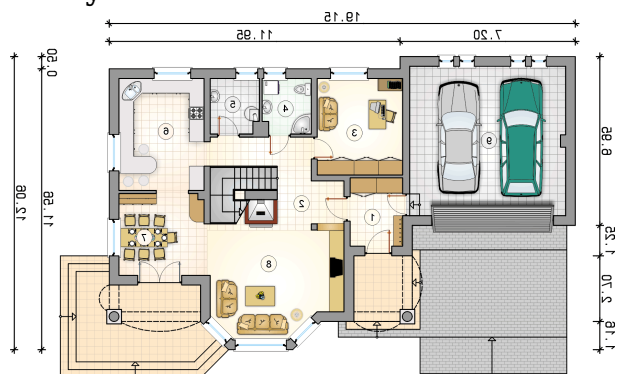
Przekrój



Rzuty

Parter 93.70 m²

przedsiónek	6.05 m ²
hall z komunikacją	10.15 m ²
pokój	13.90 m ²
łazienka	4.50 m ²
kotłownia	4.50 m ²
kuchnia	16.35 m ²
jadalnia	12.05 m ²
pokój dzienny	26.20 m ²
garaż	38.90 m ²



Rzuty

Poddasze 109.65 m²

hall z komunikacją	14.35 m ²
garderoba	5.45 m ²
łazienka	8.35 m ²
pokój	17.55 m ²
pokój	23.30 m ²
pokój	15.45 m ²
pokój	25.20 m ²

