

Podstawowe informacje



Dane techniczne projektu

Całkowita powierzchnia	970.60 m²
Powierzchnia użytkowa	467.65 m²
Powierzchnia zabudowy	347.95 m²
Powierzchnia dachu	566 m²
Kubatura	3 206.30 m³
Wymiary budynku	21.70 x 18.45 m
Kąt nachylenia	45°
Wysokość budynku	9.73 m
Wymiary działki	35.90 x 29.33 m



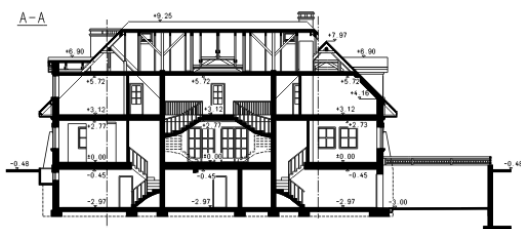
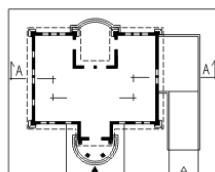
Opis projektu

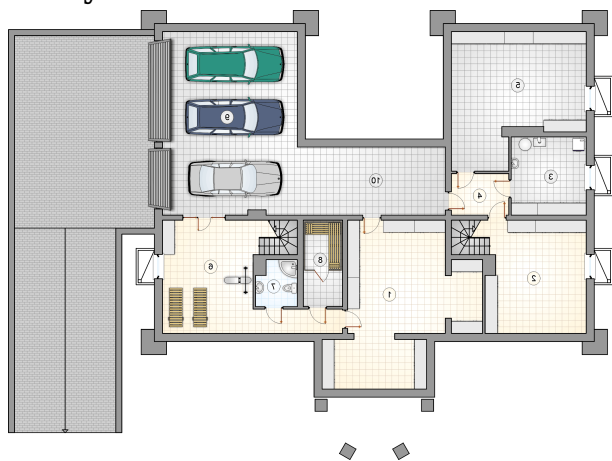
Rozległy dom parterowy z poddaszem użytkowym, licznymi lukarnami i odkrytym tarasem, z 5 sypialniami i garażem 3-stanowiskowym w podpiwniczeniu

Elewacje

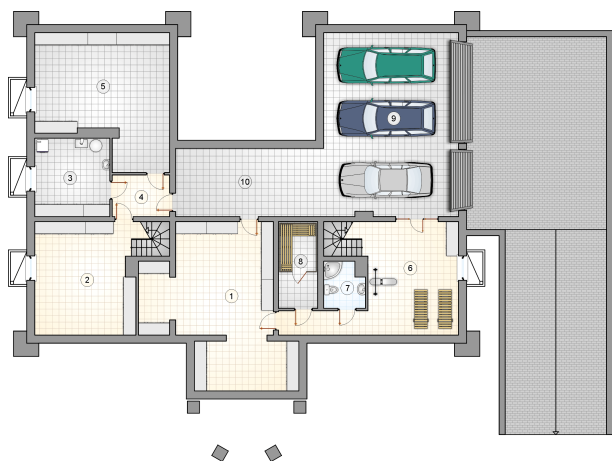


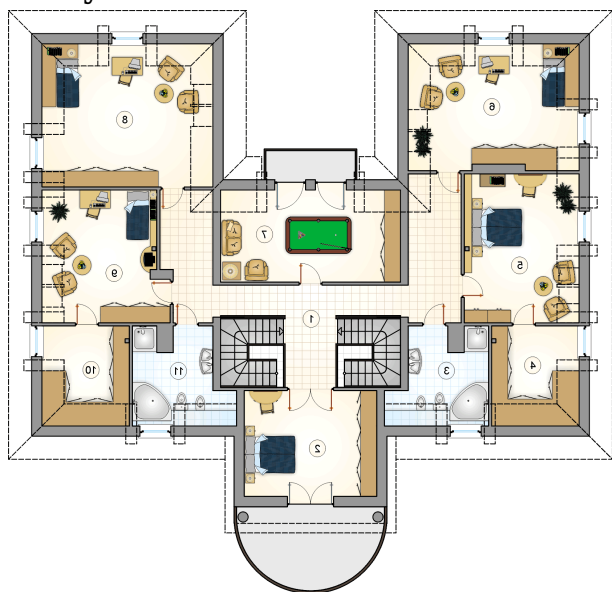
Przekrój



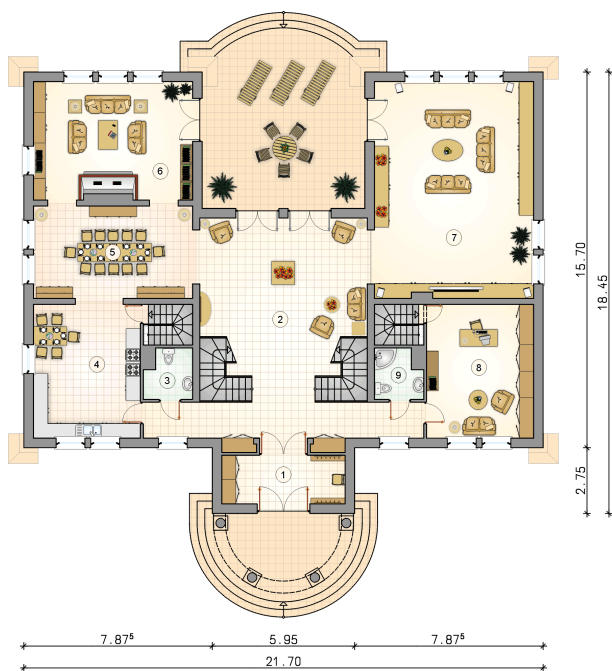
Rzuty

Piwnica 201.40 m²

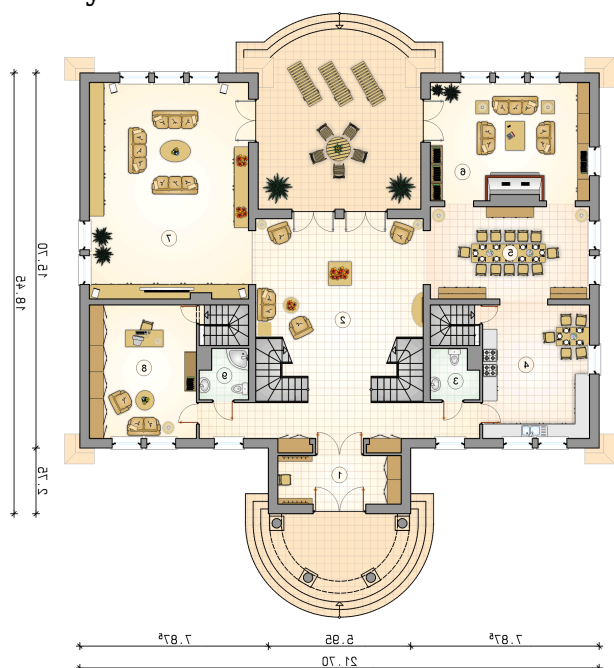
piwnica	46.45 m ²
zaplecze garażu	24.55 m ²
spizarnia	28.05 m ²
kotłownia	14.30 m ²
łącznik	5.80 m ²
piwnica	37.80 m ²
sala ćwiczeń	31.85 m ²
łazienka	4.35 m ²
sauna	8.25 m ²
garaż	60.00 m ²



Rzuty

Parter 255.45 m²

przedsionek	10.45 m ²
hall z komunikacją	67.25 m ²
w.c.	3.95 m ²
kuchnia	25.25 m ²
jadalnia	26.55 m ²
pokój kominkowy	32.70 m ²
pokój dzienny	60.35 m ²
gabinet	25.00 m ²
łazienka	3.95 m ²



Rzuty

Poddasze 212.20 m²

hall z komunikacją	34.75 m ²
garderoba	9.35 m ²
łazienka	10.75 m ²
pokój	21.25 m ²
łazienka	10.75 m ²
garderoba	9.35 m ²
pokój	22.55 m ²
pokój	23.20 m ²
pokój	22.30 m ²
pokój	26.95 m ²
pokój	21.00 m ²

