

## Podstawowe informacje



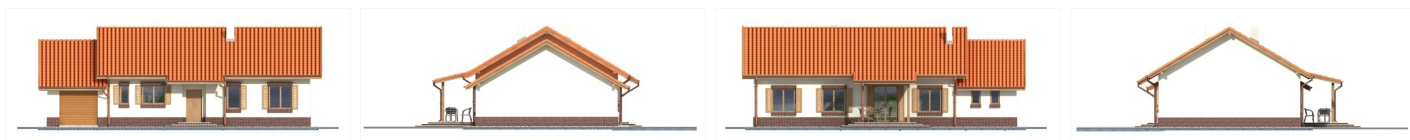
## Dane techniczne projektu

Powierzchnia użytkowa	98.90 m <sup>2</sup>
Powierzchnia zabudowy	154.33 m <sup>2</sup>
Powierzchnia dachu	232.70 m <sup>2</sup>
Kąt nachylenia	30°
Wysokość budynku	6.20 m
Wymiary działki	23.10 x 0 m

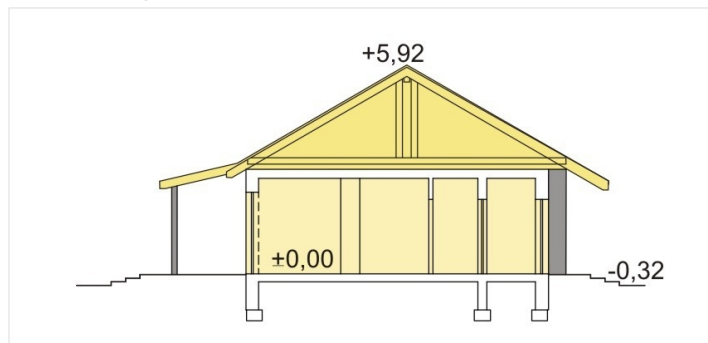
## Opis projektu

Nina II Plus jest poszerzoną o 50cm modyfikacją Niny II. Praktyczny i wygodny dom parterowy. Cechuje go skromna elegancja i funkcjonalne wnętrze i jest świetną propozycją dla każdego kto pragnie zrealizować swe marzenie o mieszkaniu we własnym domu. Dzięki przejrzystemu układowi funkcjonalnemu i prostemu układowi konstrukcji dom ten można wybudować za bodajże najniższą cenę za m<sup>2</sup> powierzchni. W wersji A bez garażu i B z garażem, piec dwufunkcyjny znajduje się w łazience. W wersji C i D za garażem znajduje się pomieszczenie kotłowni. W wersjach tych można zastosować dowolne źr&oac...

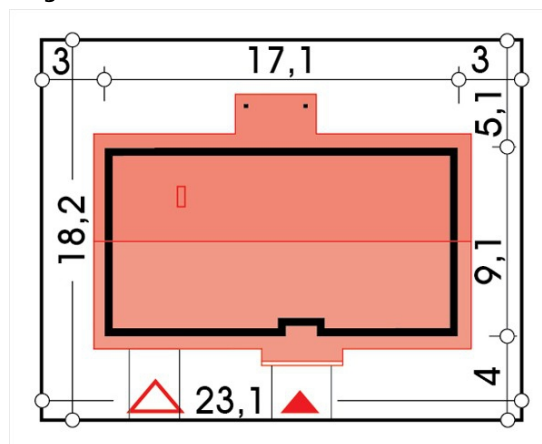
## Elewacje



## Przekrój



## Sytuacje



**Rzuty**