

## Podstawowe informacje



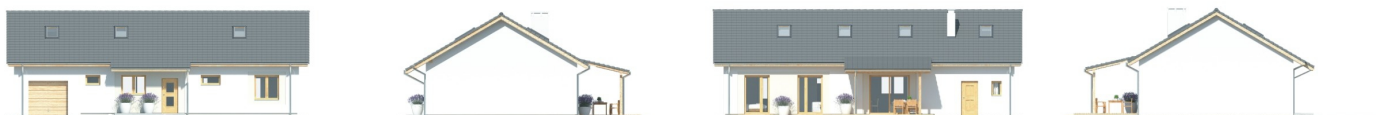
## Dane techniczne projektu

|                              |                             |
|------------------------------|-----------------------------|
| <b>Powierzchnia użytkowa</b> | <b>97.10 m<sup>2</sup></b>  |
| <b>Powierzchnia zabudowy</b> | <b>159.16 m<sup>2</sup></b> |
| <b>Powierzchnia dachu</b>    | <b>248.48 m<sup>2</sup></b> |
| <b>Wymiary budynku</b>       | <b>17.30 x 9.20 m</b>       |
| <b>Kąt nachylenia</b>        | <b>30°</b>                  |
| <b>Wysokość budynku</b>      | <b>6.44 m</b>               |
| <b>Wymiary działki</b>       | <b>23.30 x 18.90 m</b>      |

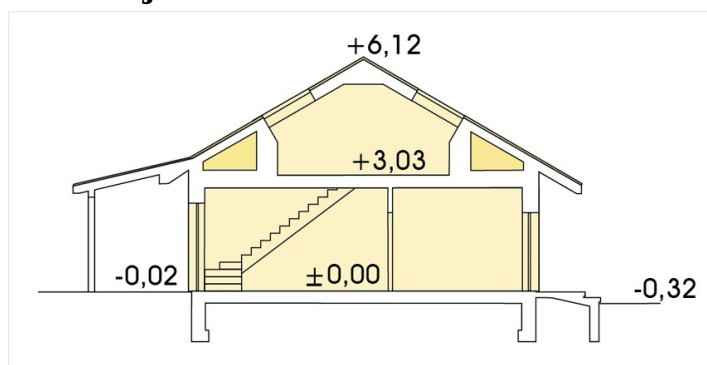
## Opis projektu

Nina III Nova D to bardzo elegancki dom przeznaczony dla rodziny 4-6 osobowej. Podobnie jak pierwowzór, Nina II Nova oraz Nina, dom ten został zaprojektowany z myślą o jak najekonomiczniejszej budowie i jak najbardziej praktycznym i tanim użytkowaniu. Jedynymi ścianami nośnymi są ściany zewnętrzne i krótkie ostrogi przy schodach oraz wejściu do domu, a także ściana oddzielająca część garażową. Tym samym tylko te ściany są fundamentowane. Wewnętrzne ściany są ścianami działowymi i jeśli zajdzie taka potrzeba mogą być swobodnie przemieszczone zarówno w tr...

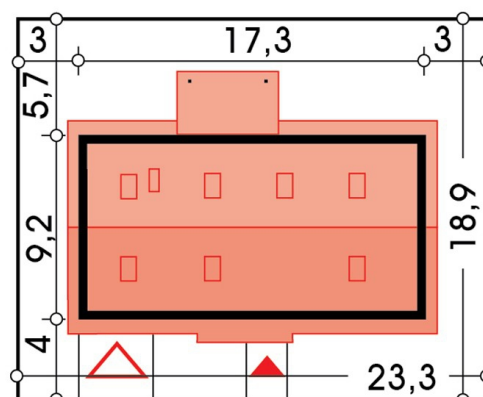
## Elewacje



## Przekrój



## Sytuacje



**Rzuty**
