

## Podstawowe informacje



## Dane techniczne projektu

<b>Powierzchnia użytkowa</b>	<b>184.90 m<sup>2</sup></b>
<b>Powierzchnia zabudowy</b>	<b>174.02 m<sup>2</sup></b>
<b>Powierzchnia dachu</b>	<b>325.40 m<sup>2</sup></b>
<b>Kąt nachylenia</b>	<b>25°</b>
<b>Wysokość budynku</b>	<b>9.21 m</b>
<b>Wymiary działki</b>	<b>21.40 x 0 m</b>

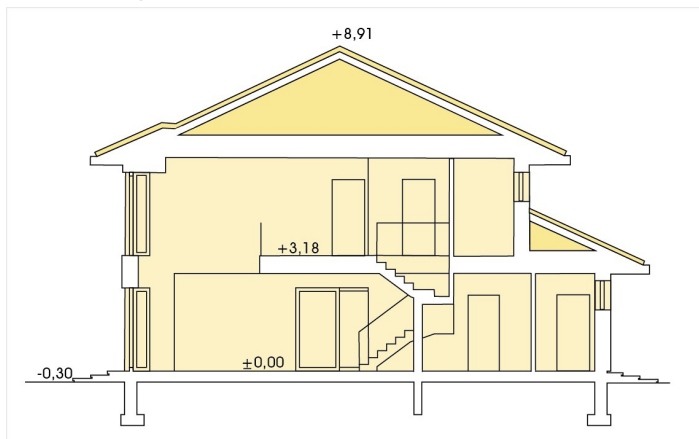
## Opis projektu

Carmen Grande to nowoczesna stylowa rezydencja o bogatej rozrzeźbionej bryle, która mieści w sobie wyjątkowo zróżnicowane i funkcjonalne wnętrze. Obszerny wiatrołap prowadzi prosto do części dziennej gdzie nad jadalnią przestrzeń otwiera się na dwie kondygnacje przy antresoli, a wysunięty przed lico ściany wykusz otwiera jadalnię na ogród. Od strony frontowej do jadalni przylega wygodna funkcjonalna kuchnia zwieńczona blatem z hokerami do szybkich rodzinnych posiłków. Po przeciwnej stronie jadalni znajduje się część salonowa z pięknym narożnym oknem balkonowym pr...

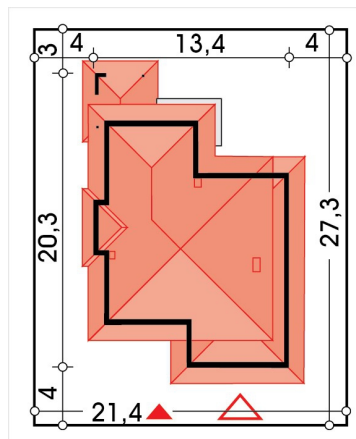
## Elewacje



## Przekrój



## Sytuacje



**Rzuty**
