

Podstawowe informacje



Dane techniczne projektu

Powierzchnia użytkowa	104.40 m²
Powierzchnia zabudowy	88 m²
Powierzchnia dachu	102.10 m²
Kąt nachylenia	40°
Wysokość budynku	9 m
Wymiary działki	10.10 x 0 m

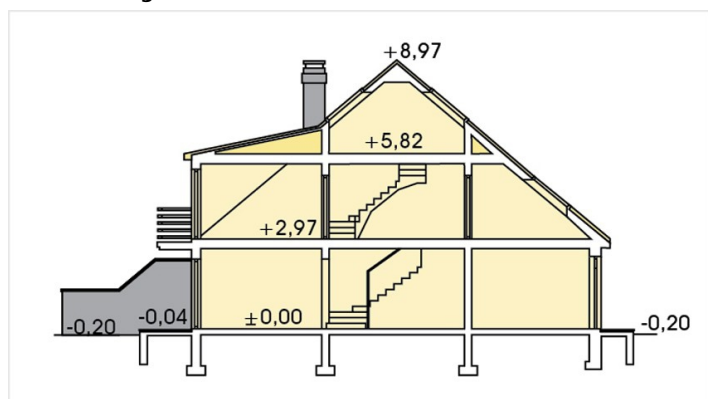
Opis projektu

Zestawienie czterech segmentów projektu Erwin w układzie zabudowy szeregowej: lewego, środkowego w odbiciu lustrzanym, środkowego oraz lewego w odbiciu lustrzanym. Jeden segment przeznaczony jest dla rodziny 3-5 osobowej, niepodpiwniczony, z wbudowanym garażem. Wygodny, funkcjonalny, o prostej konstrukcji, optymalnie wykorzystana kubatura budynku powoduje, że mimo niewielkich gabarytów, dom ma dość dużą powierzchnię użytkową osiągniętą rozsądnym nakładem finansowym. Wszystkie sypialnie piętra mają wyjście na balkon, co sprawia, że nawet w ciasnej zabudowie miejskiej, mieszkańcy zachowają k...

Elewacje



Przekrój



Sytuacje

