

## Podstawowe informacje



## Dane techniczne projektu

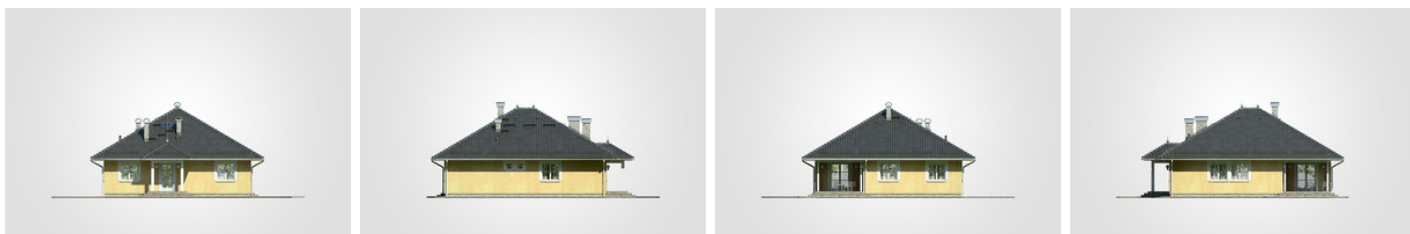
Całkowita powierzchnia	166.80 m <sup>2</sup>
Powierzchnia użytkowa	118.95 m <sup>2</sup>
Powierzchnia zabudowy	166.80 m <sup>2</sup>
Powierzchnia dachu	252 m <sup>2</sup>
Kubatura	801 m <sup>3</sup>
Wymiary budynku	12.20 x 14.95 m
Kąt nachylenia	30°
Wysokość budynku	7.42 m
Wymiary działki	20.20 x 22.95 m



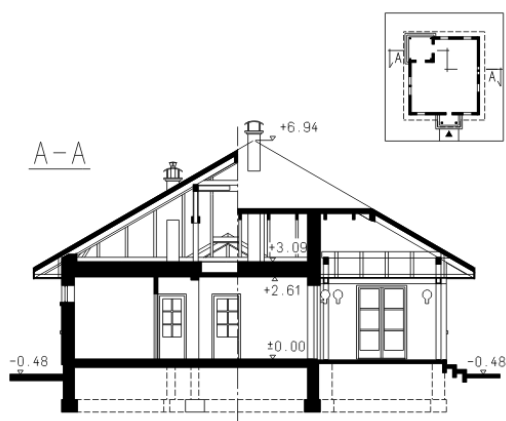
## Opis projektu

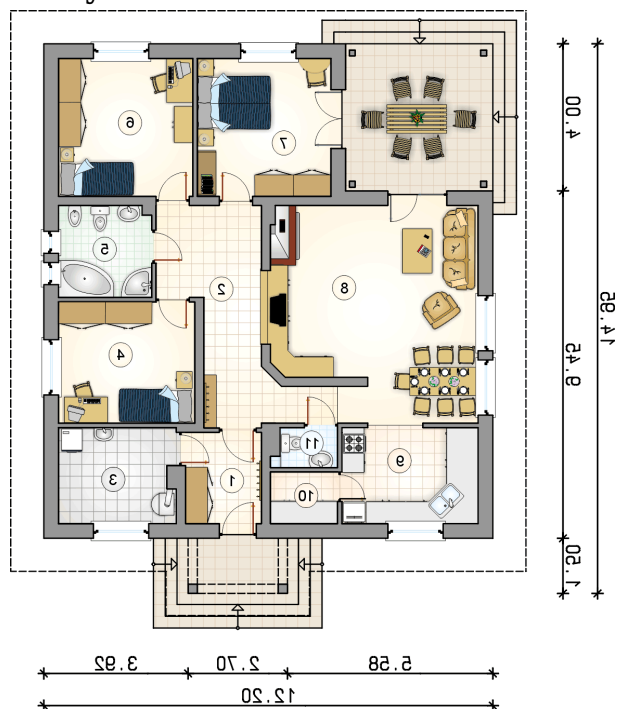
Dom parterowy z kopertowym dachem, wejściem w stylu dworkowym oraz zadaszonym, narożnym tarasem wypoczynkowym

## Elewacje



## Przekrój



**Rzuty**

**Parter 118.95 m<sup>2</sup>**

przedsionek	5.10 m <sup>2</sup>
spizarnia	2.55 m <sup>2</sup>
w.c.	1.80 m <sup>2</sup>
hall	15.75 m <sup>2</sup>
kotłownia	8.20 m <sup>2</sup>
pokój	12.20 m <sup>2</sup>
łazienka	6.25 m <sup>2</sup>
pokój	13.70 m <sup>2</sup>
pokój	13.60 m <sup>2</sup>
pokój dzienny z jadalnią	30.05 m <sup>2</sup>
kuchnia	9.75 m <sup>2</sup>

