

## Podstawowe informacje



## Dane techniczne projektu

<b>Powierzchnia użytkowa</b>	<b>170.42 m<sup>2</sup></b>
<b>Powierzchnia zabudowy</b>	<b>159.38 m<sup>2</sup></b>
<b>Powierzchnia dachu</b>	<b>302.28 m<sup>2</sup></b>
<b>Wymiary budynku</b>	<b>13.60 x 18.70 m</b>
<b>Kąt nachylenia</b>	<b>30°</b>
<b>Wysokość budynku</b>	<b>9.43 m</b>
<b>Wymiary działki</b>	<b>21.60 x 25.70 m</b>

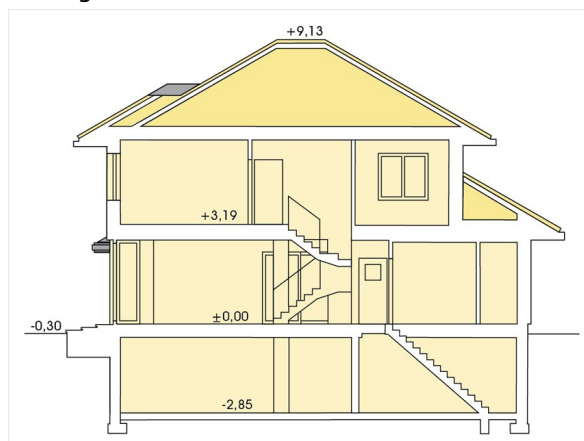
## Opis projektu

Carmen Magdalena to nowoczesna rezydencja o atrakcyjnej, intrygującej bryle, która kryje praktyczne i funkcjonalne, a zarazem bogate w formę wnętrze. Reprezentacyjne wejście prowadzi do otwartej przestrzeni strefy dziennej. Wygodna kuchnia z narożnym oknem od strony frontowej otwiera się półwyspem kuchennym na jadalnię. To centralnie zlokalizowane pomieszczenie ma nad sobą antresolowe otwarcie i jest doświetlone podwójnej wysokości oknami wykusa. W poprawnie zaplanowanym salonie siedzący na sofach domownicy mają na wprost siebie telewizor i kominek, a także widok na og...

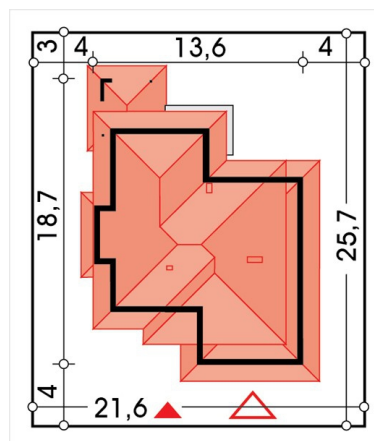
## Elewacje

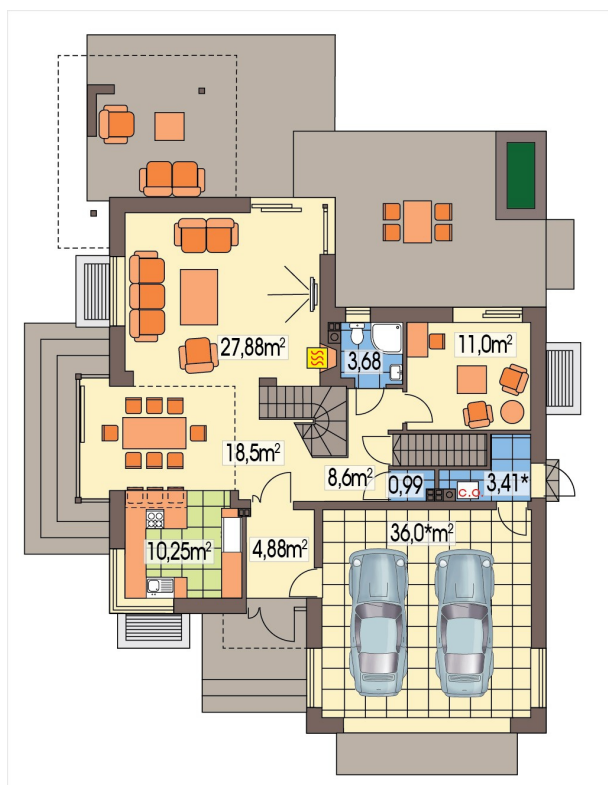
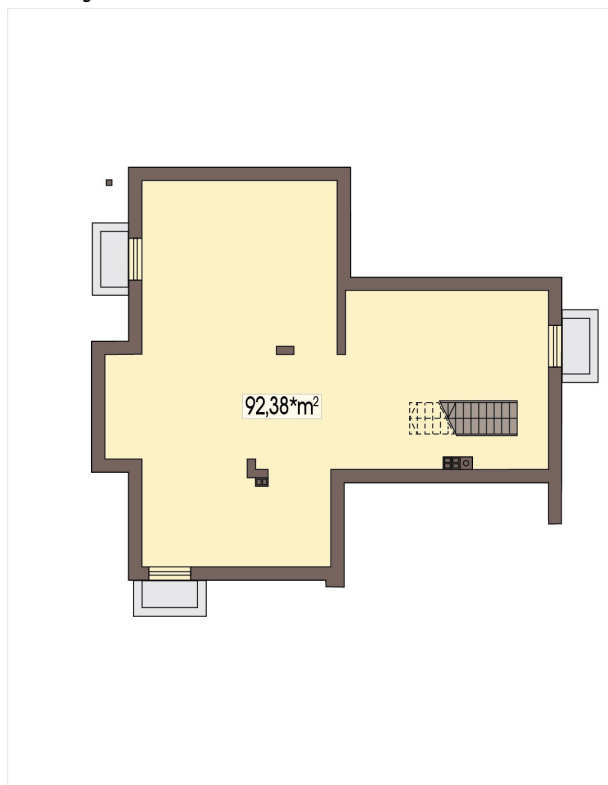


## Przekrój



## Sytuacje



**Rzuty**

**Rzuty**