

Podstawowe informacje



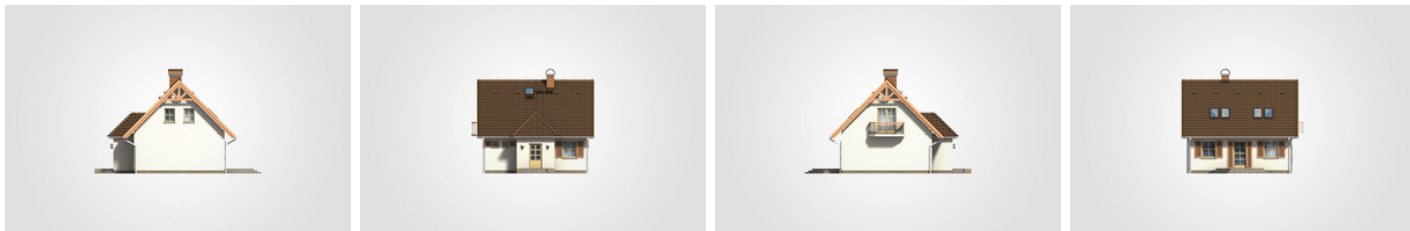
Dane techniczne projektu

| | |
|-------------------------------|-----------------------------|
| Całkowita powierzchnia | 139.60 m² |
| Powierzchnia użytkowa | 83.60 m² |
| Powierzchnia zabudowy | 72.60 m² |
| Powierzchnia dachu | 137 m² |
| Kubatura | 407.05 m³ |
| Wymiary budynku | 8.70 x 9.45 m |
| Kąt nachylenia | 45° |
| Wysokość budynku | 7.96 m |
| Wymiary działki | 16.70 x 17.45 m |

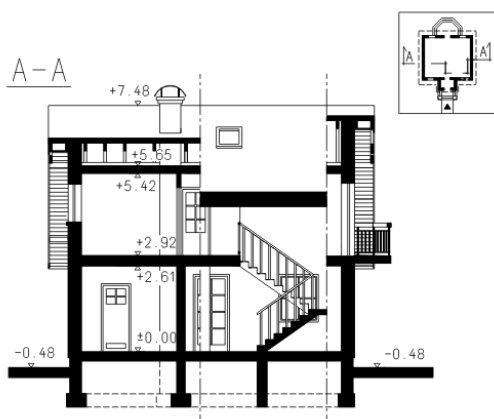
Opis projektu

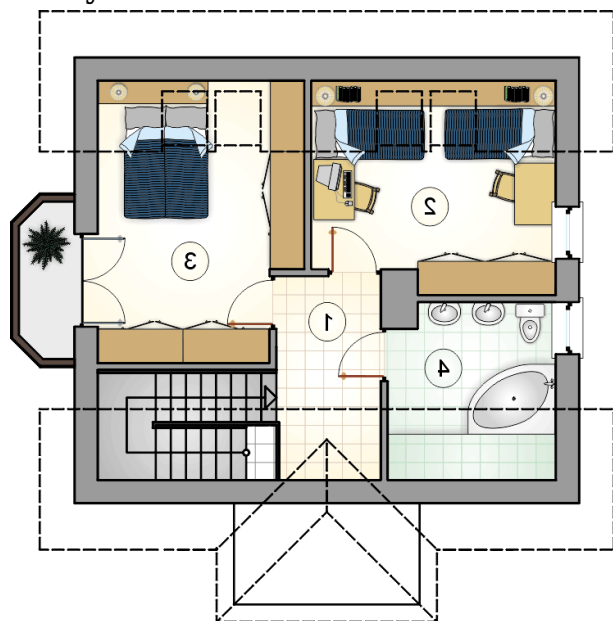
Mały dom parterowy z poddaszem użytkowym i dwuspadowym dachem, idealny na wąską działkę

Elewacje

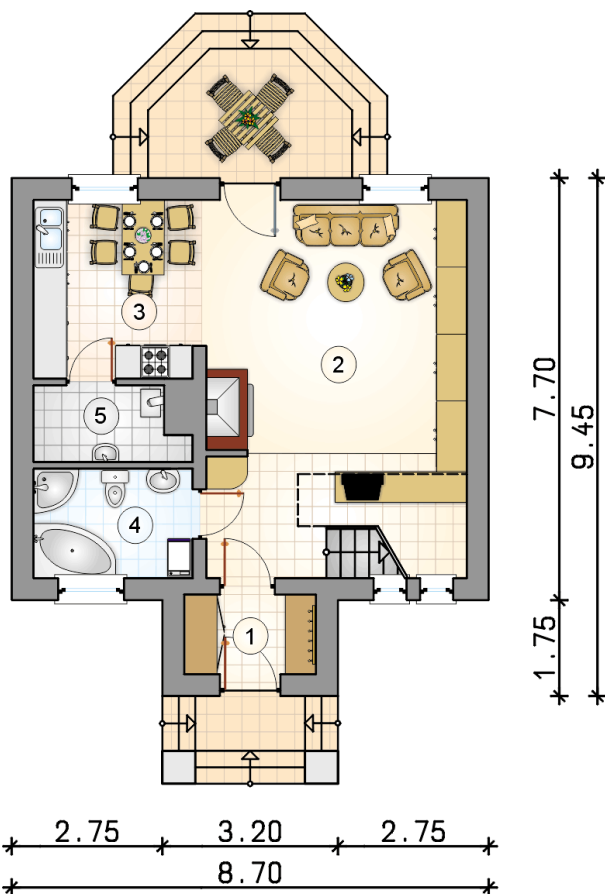


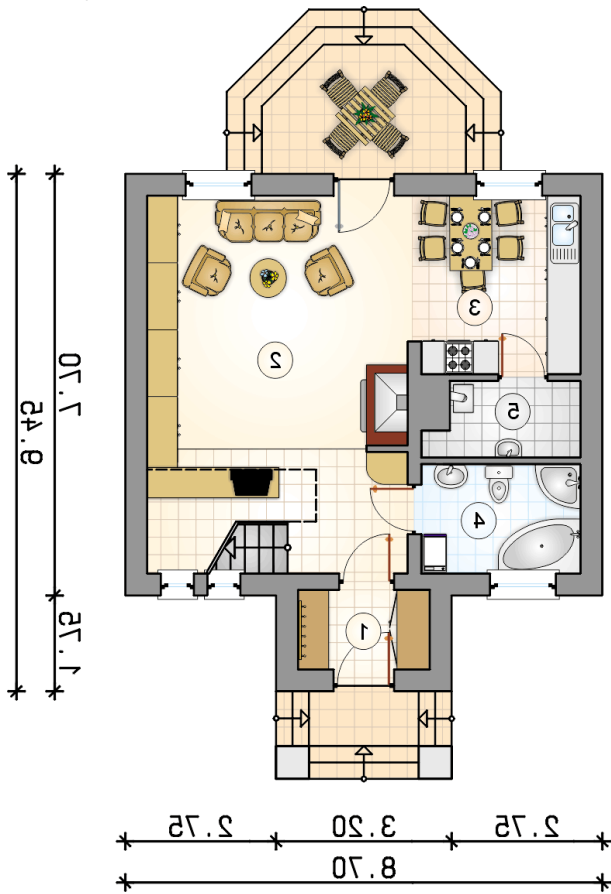
Przekrój



Rzuty

Parter 51.40 m²

| | |
|--------------------------------------|----------------------|
| przedsionek | 3.50 m ² |
| pokój dzienny z hallem i komunikacją | 28.40 m ² |
| kuchnia | 10.10 m ² |
| łazienka | 5.80 m ² |
| kotłownia | 3.60 m ² |



Rzuty

Poddasze 32.20 m²

hall z komunikacją

 3.75 m²

pokój

 10.45 m²

pokój

 12.60 m²

łazienka

 5.40 m²
