

## Podstawowe informacje



## Dane techniczne projektu

Powierzchnia użytkowa	139.40 m <sup>2</sup>
Powierzchnia zabudowy	243 m <sup>2</sup>
Powierzchnia dachu	329.50 m <sup>2</sup>
Kąt nachylenia	35°
Wysokość budynku	8.30 m
Wymiary działki	24.40 x 0 m

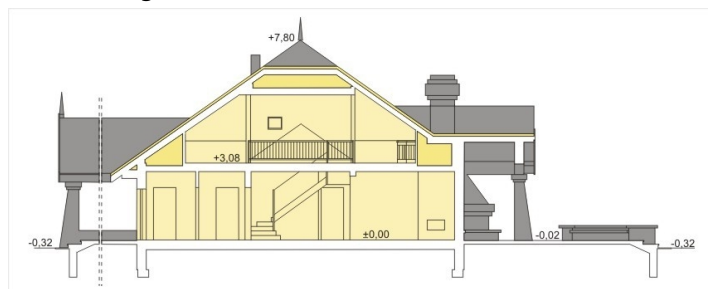
## Opis projektu

Arabella II różni się od Arabelli nachyleniem dachu pod kątem 35°. Przytulny, nieduży, nieco bajkowy dom, przeznaczony dla 4, 5, a w wypadku adaptacji poddasza nawet 7 osobowej rodziny. Otwarta przestrzeń pokoju dziennego i kuchni, wydzielona część sypialna pozwalają na komfort i intymność. Kształt dużego zadaszzonego tarasu można dowolnie zmieniać. Podcień z zewnętrznym kominkiem pozwala urządzać towarzyskie spotkania w ogrodzie, nie tylko w pełnym słońcu. Całość uzupełniają dwustanowiskowy garaż i pomieszczenie gospodarcze. Ewentualne poddasze można zaaranżować dowolnie również w późn...

## Elewacje



## Przekrój



## Sytuacje

