

## Podstawowe informacje



## Dane techniczne projektu

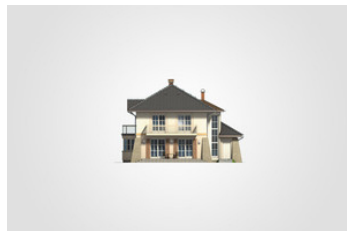
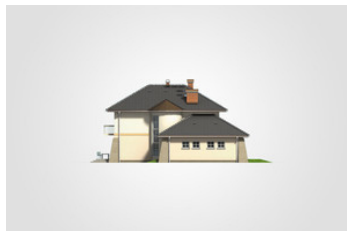
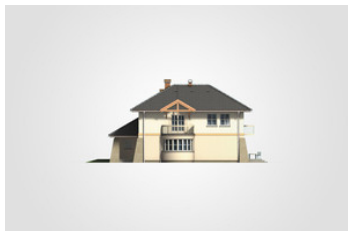
<b>Całkowita powierzchnia</b>	<b>257.30 m<sup>2</sup></b>
<b>Powierzchnia użytkowa</b>	<b>172.50 m<sup>2</sup></b>
<b>Powierzchnia zabudowy</b>	<b>159.05 m<sup>2</sup></b>
<b>Powierzchnia dachu</b>	<b>226.30 m<sup>2</sup></b>
<b>Kubatura</b>	<b>955.10 m<sup>3</sup></b>
<b>Wymiary budynku</b>	<b>13.37 x 14.99 m</b>
<b>Kąt nachylenia</b>	<b>30°</b>
<b>Wysokość budynku</b>	<b>9.07 m</b>
<b>Wymiary działki</b>	<b>21.37 x 22.90 m</b>



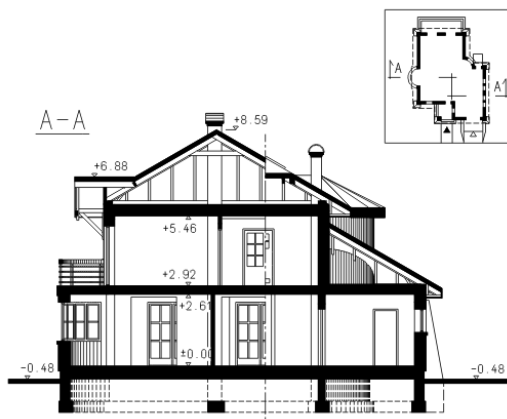
## Opis projektu

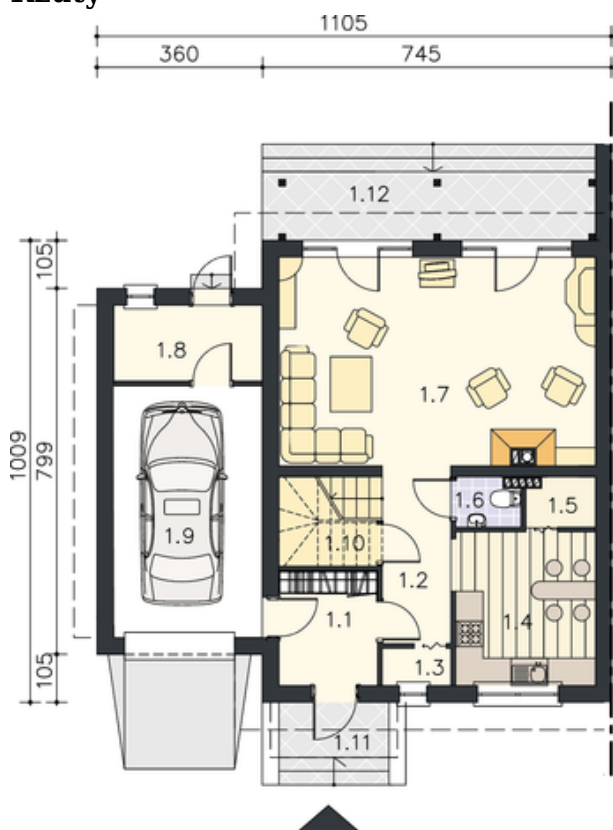
Dom piętrowy z oryginalną okrągłą klatką schodową i półokrągłym, przeszklonym ryzalitem, kamiennymi przyporami i z garażem

## Elewacje

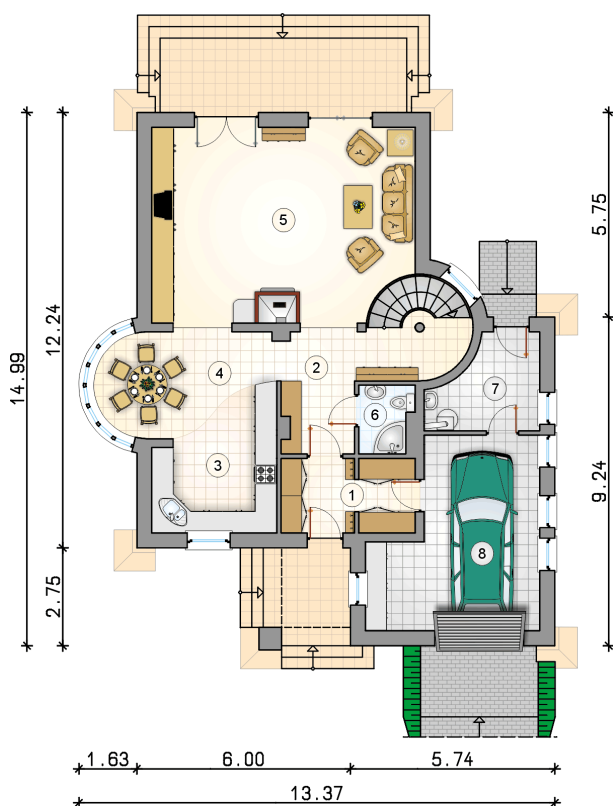


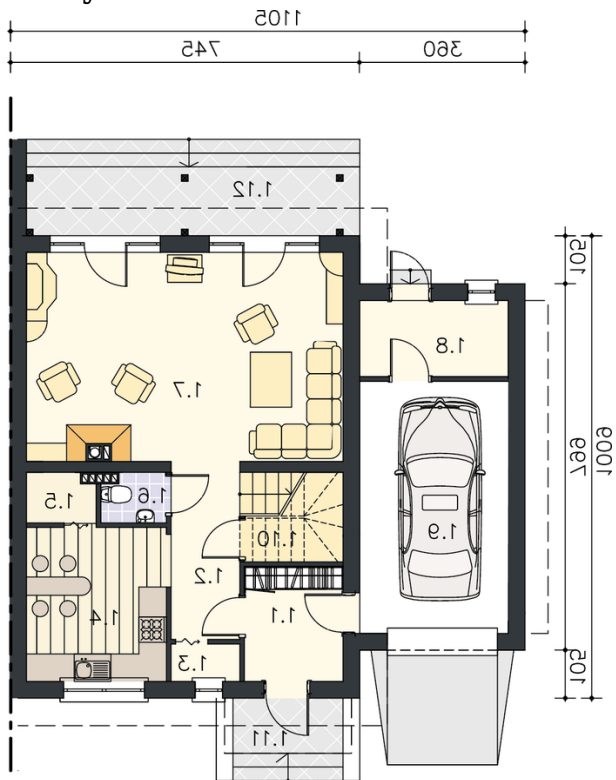
## Przekrój



**Rzuty**

**Parter 92.95 m<sup>2</sup>**

przedsiónek	7.75 m <sup>2</sup>
hall z komunikacją	11.75 m <sup>2</sup>
kuchnia	11.85 m <sup>2</sup>
jadalnia	12.10 m <sup>2</sup>
pokój dzienny	39.70 m <sup>2</sup>
łazienka	2.75 m <sup>2</sup>
kotłownia	7.05 m <sup>2</sup>
garaż	22.00 m <sup>2</sup>



**Rzuty**

**Piętro 79.55 m<sup>2</sup>**

hall z komunikacją

 12.60 m<sup>2</sup>

łazienka

 11.60 m<sup>2</sup>

pokój

 21.00 m<sup>2</sup>

pokój

 20.75 m<sup>2</sup>

pokój

 13.60 m<sup>2</sup>
