

Podstawowe informacje



Dane techniczne projektu

Powierzchnia użytkowa	209.75 m ²
Powierzchnia zabudowy	234.50 m ²
Powierzchnia dachu	353 m ²
Kąt nachylenia	38°
Wysokość budynku	8 m
Wymiary działki	22.20 x 0 m

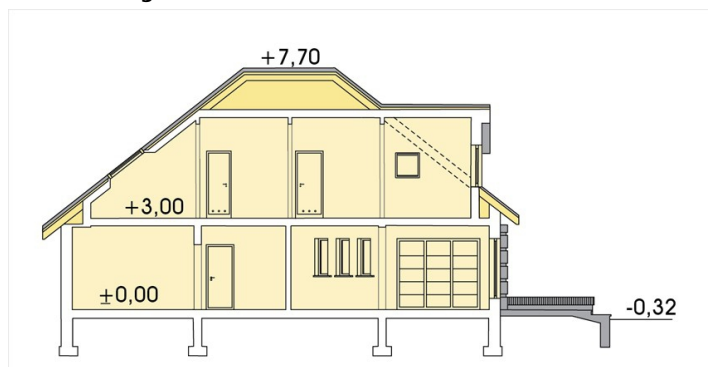
Opis projektu

✘ Elegancki dom przeznaczony dla 4-6-osobowej rodziny. Niepodpiwniczony z poddaszem użytkowym. Na parterze w części dziennej dominującą rolę spełnia salon z pięknym kominkiem. Doświetlenie pokoju dziennego od strony wjazdu pozwala umiejscowić dom również na działce z wjazdem od południa. Duże okna zapewniają przenikanie się domu z ogrodem. Podobną funkcję spełniają drzwi na taras z łazienki koło sypialni - można ją ciekawie zaaranżować jako pokój kąpielowy. T...

Elewacje



Przekrój



Sytuacje

