

Podstawowe informacje



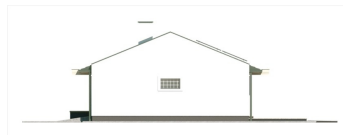
Dane techniczne projektu

Powierzchnia użytkowa	101.40 m²
Powierzchnia zabudowy	156.50 m²
Powierzchnia dachu	182 m²
Kąt nachylenia	22°
Wysokość budynku	5.40 m
Wymiary działki	22.40 x 0 m

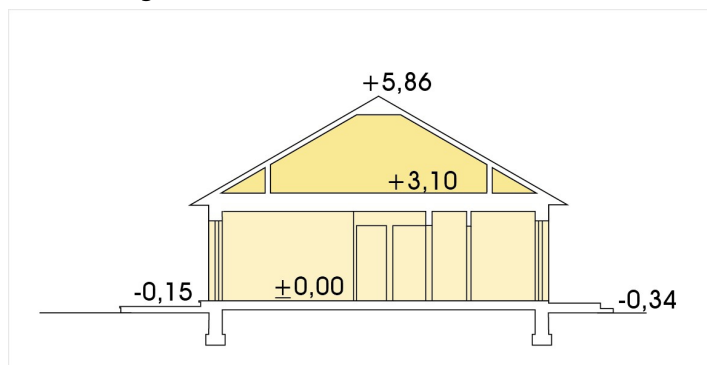
Opis projektu

Parterowy dom o prostej, nowoczesnej architekturze, przeznaczony dla rodziny 3-4 osobowej. Bardzo zbliżony funkcją i wyglądem do projektu Simple 2, różni się lokalizacją kuchni na stronie frontowej budynku. Pokój od strony ogrodu stał się bardziej gabinetem do pracy z dala od części nocnej, w razie potrzeby może służyć jako gościnny. Dzięki dopracowanej funkcjonalności, na stosunkowo niewielkiej powierzchni, dom zapewnia mieszkańcom duży komfort życia: przestronna, jasna strefa dzienna otwarta na ogród, bardzo ustawne pokoje i sporo wnek na szafy, które ułatwiają ut...

Elewacje



Przekrój



Sytuacje

