

Podstawowe informacje



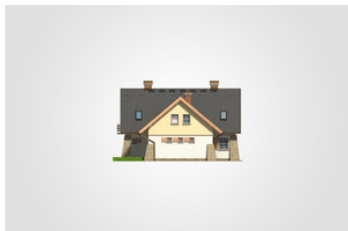
Dane techniczne projektu

| | |
|-------------------------------|-------------------------------|
| Całkowita powierzchnia | 429.35 m² |
| Powierzchnia użytkowa | 201.90 m² |
| Powierzchnia zabudowy | 192.30 m² |
| Powierzchnia dachu | 320.30 m² |
| Kubatura | 1 370.60 m³ |
| Wymiary budynku | 17.70 x 13.20 m |
| Kąt nachylenia | 45° |
| Wysokość budynku | 8.71 m |
| Wymiary działki | 25.70 x 21.20 m |

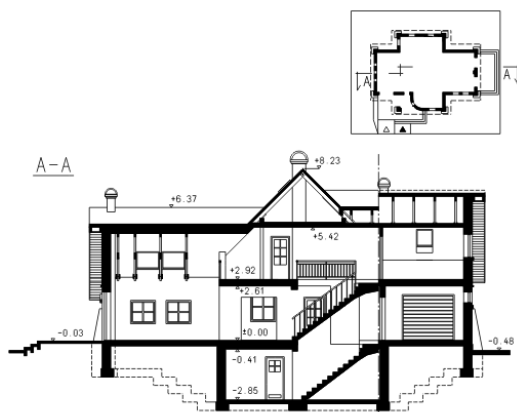
Opis projektu

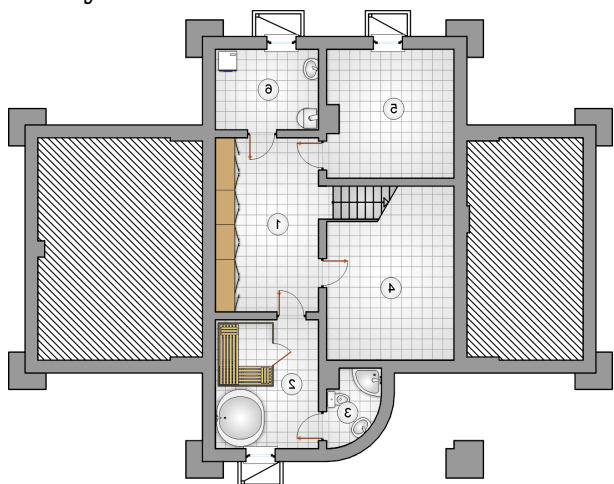
Parterowy dom z poddaszem użytkowym, z 4 sypialniami i otwartą przestrzenią nad salonem, z garażem, częściowo podpiwniczony

Elewacje

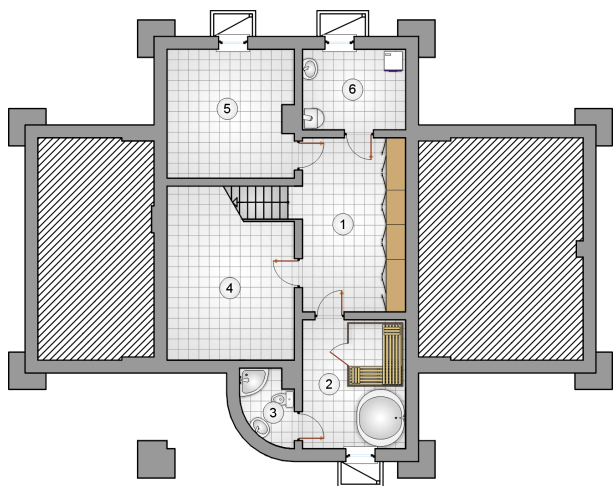


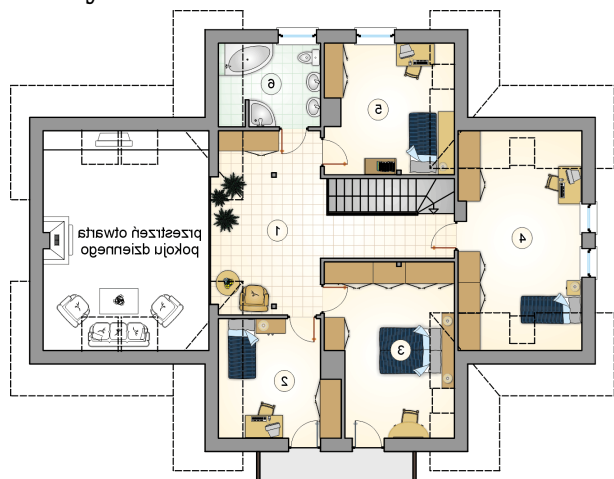
Przekrój



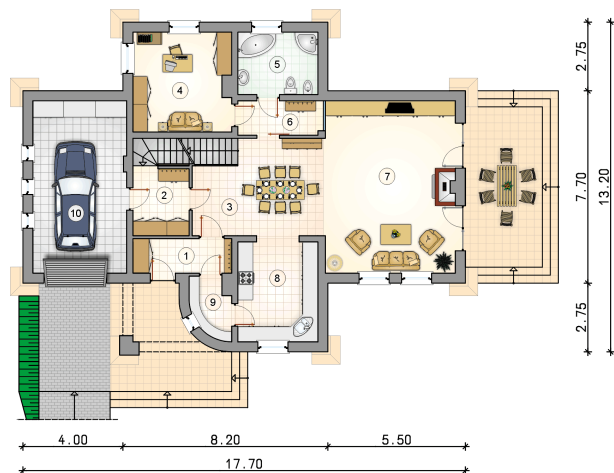
Rzuty

Piwnica 74.65 m²

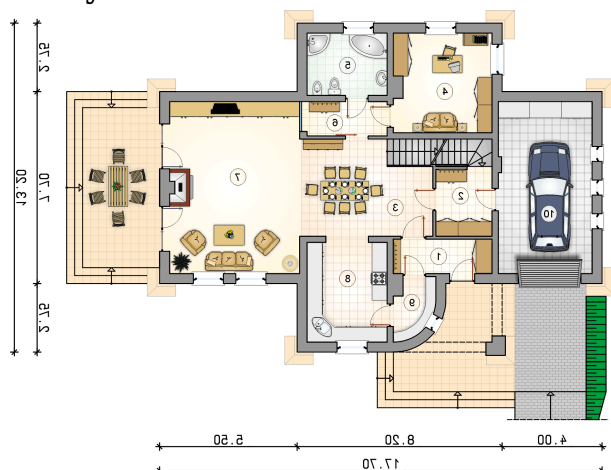
| | |
|--------------------------|----------------------|
| hall z komunikacją | 17.30 m ² |
| pom. rekreacyjne z sauną | 12.80 m ² |
| łazienka | 3.40 m ² |
| pom. rekreacyjne | 17.70 m ² |
| piwnica | 15.45 m ² |
| kotłownia | 8.00 m ² |



Rzuty

Parter 111.05 m²

| | |
|--------------------------------------|----------------------|
| przedsiónek | 5.45 m ² |
| garaż | 25.80 m ² |
| garderoba | 6.15 m ² |
| hall z komunikacją i jadalnią | 19.00 m ² |
| pokój | 15.45 m ² |
| łazienka | 8.00 m ² |
| korytarz | 4.70 m ² |
| pokój dzienny | 35.75 m ² |
| kuchnia | 13.00 m ² |
| spizarnia | 3.55 m ² |



Rzuty

Poddasze 90.85 m²

hall z komunikacją

 23.20 m²

pokój

 10.70 m²

pokój

 18.05 m²

pokój

 18.55 m²

pokój

 13.75 m²

łazienka

 6.60 m²
