

Podstawowe informacje



Dane techniczne projektu

Powierzchnia użytkowa	131.30 m ²
Powierzchnia zabudowy	138.50 m ²
Powierzchnia dachu	185.30 m ²
Wymiary budynku	15.20 x 9.50 m
Kąt nachylenia	44°
Wysokość budynku	8.22 m
Wymiary działki	23.20 x 17.50 m

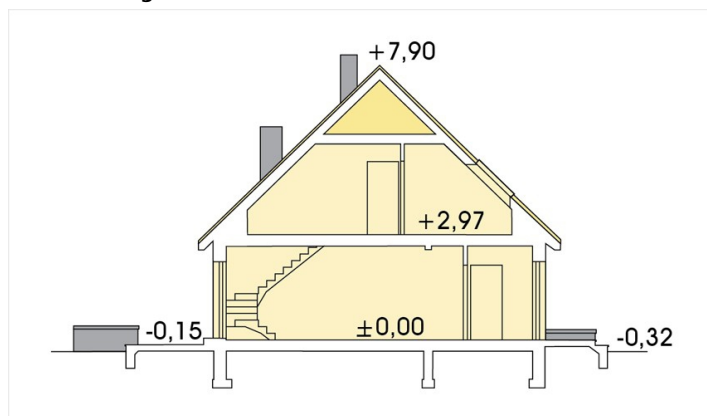
Opis projektu

Wygodny dom o skromnej, a jednocześnie nowoczesnej architekturze dla rodziny 3-6 osobowej. Zwarta bryła budynku i jego prosta konstrukcja zapewnia niski koszt budowy i szybką, bezproblemową realizację. Dom posiada wbudowany garaż na dwa auta i sporą kotłownię, w której można zastosować piec na paliwo stałe. Mimo stosunkowo niewielkiej powierzchni użytkowej domu, sporą część przeznaczono na pokój dzienny. Jest bardzo dobrze doświetlony, jego przestronność dodatkowo podkreśla połączenie (poprzez barek) z otwartą kuchnią oraz atrakcyjnie przeszklone wyjścia na dwa tarasy, kt&oacu...

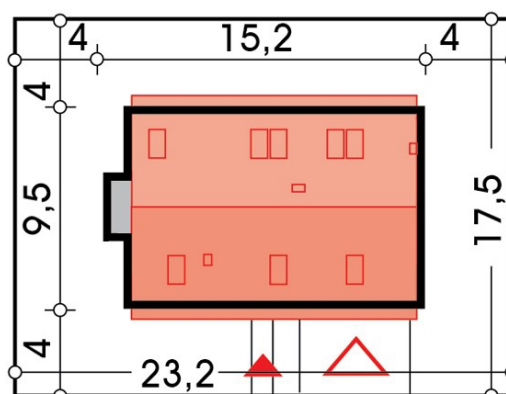
Elewacje



Przekrój



Sytuacje



Rzuty

