

## Podstawowe informacje



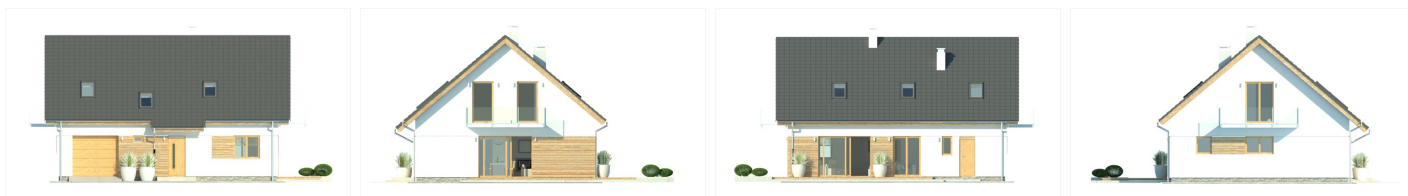
## Dane techniczne projektu

<b>Powierzchnia użytkowa</b>	<b>129.80 m<sup>2</sup></b>
<b>Powierzchnia zabudowy</b>	<b>126.10 m<sup>2</sup></b>
<b>Powierzchnia dachu</b>	<b>195.80 m<sup>2</sup></b>
<b>Kąt nachylenia</b>	<b>40°</b>
<b>Wysokość budynku</b>	<b>8.30 m</b>
<b>Wymiary działki</b>	<b>20.50 x 0 m</b>

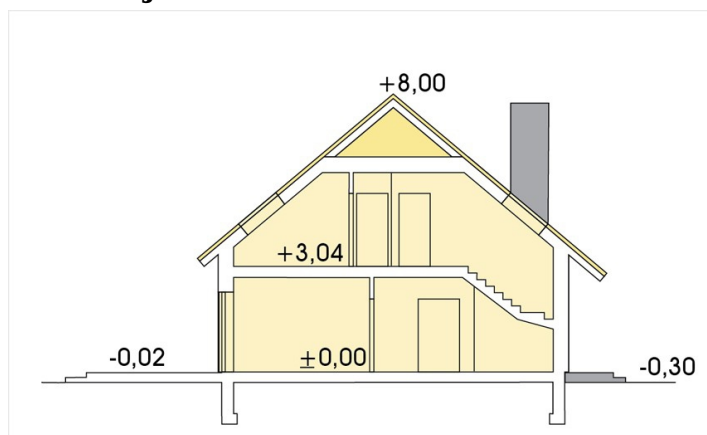
## Opis projektu

Atos - elegancki, nowoczesny i piękny dom dla rodziny 4-6 cio osobowej. Klasyczna bryła z dwuspadowym dachem ubrana jest w uniwersalną, nowoczesną stylistykę. Duże przeszklenia okien salonu harmonijnie łączą się z drewnianymi okładzinami, które kontrastują z bielą tynku. Bardzo wygodny salon, łączy się z otwartą na niego kuchnią półwypsem kuchennym, przy którym jest miejsce na szybki posiłek. Dwa duże okna prowadzą z salonu na taras. Na parterze znajduje się jeszcze jeden pokój również otwarty na taras. Na piętrze znajdują się trzy wygodne sypialnie...

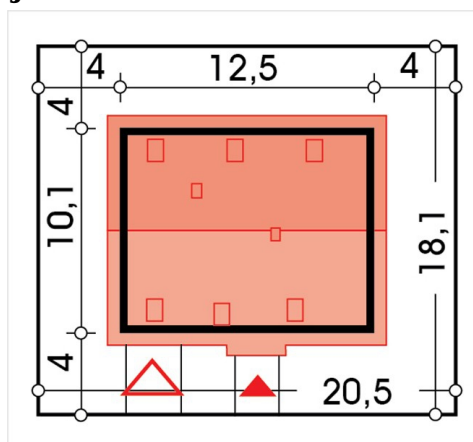
## Elewacje



## Przekrój



## Sytuacje



**Rzuty**