

Podstawowe informacje



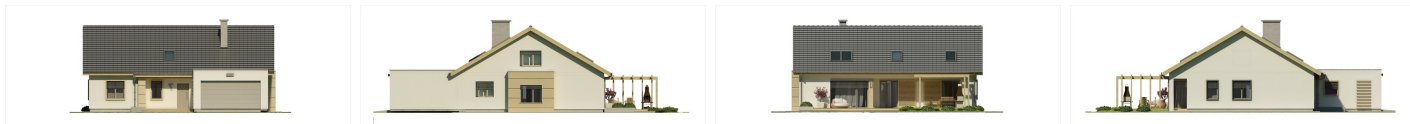
Dane techniczne projektu

Powierzchnia użytkowa	213.60 m ²
Powierzchnia zabudowy	182.70 m ²
Kąt nachylenia	30°
Wysokość budynku	7.22 m
Wymiary działki	23.50 x 0 m

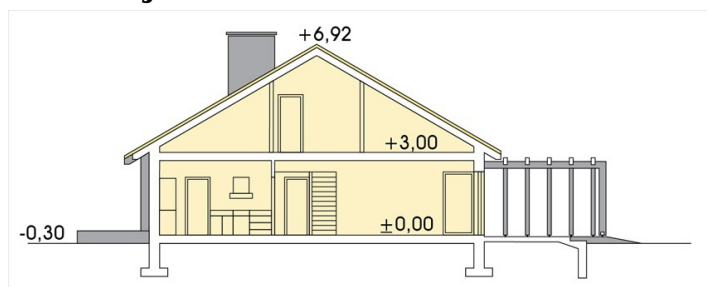
Opis projektu

Elegancki, uroczy i ekonomiczny domek nawet dla dużej rodziny. Parter to cztery sypialnie, z których dwie wychodzą na ciekawie zadaszony taras, oraz część dzienna z dużym pokojem z jadalnią i przestronną kuchnią. Poddasze to trzy sypialnie z dodatkową łazienką. Dom posiada wersję z podwójnym garażem (Tytus D), a także wersje parterowe bez poddasza użytkowego (Tytus A i Tytus B). Dom dostępny również w wersji z dachem czterosпадowym (Tytus2) i w lustrzanym odbiciu. Każda wersja możliwa jest w opcji z kotłownią na paliwo stałe...

Elewacje



Przekrój



Sytuacje

