

Podstawowe informacje



Dane techniczne projektu

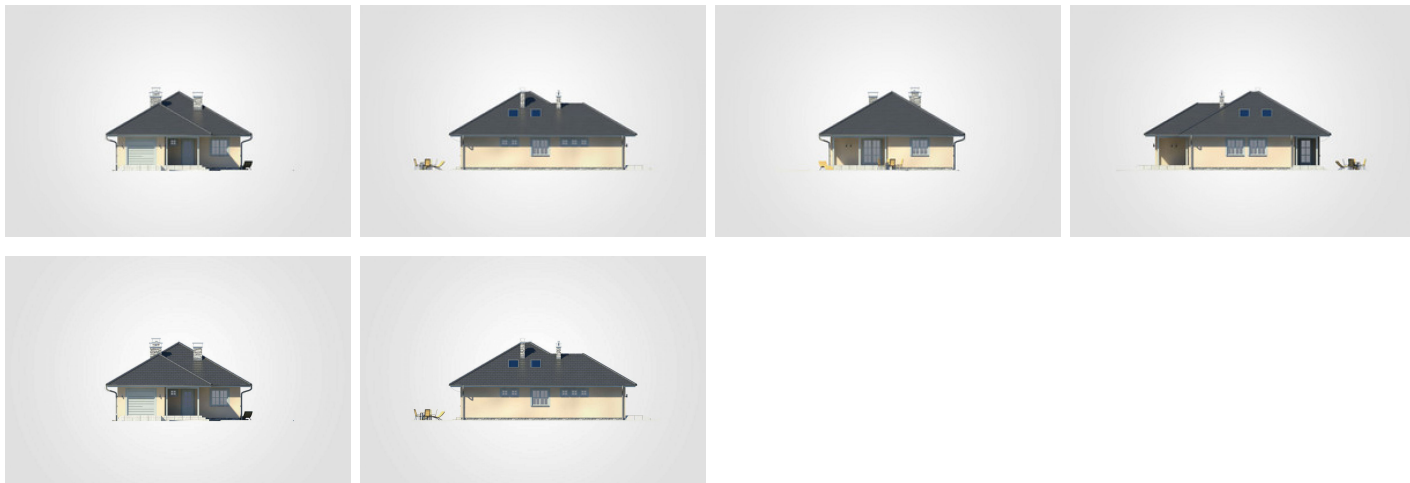
Całkowita powierzchnia	277.45 m²
Powierzchnia użytkowa	105.50 m²
Powierzchnia zabudowy	148.20 m²
Powierzchnia dachu	230.80 m²
Kubatura	696.80 m³
Wymiary budynku	10.95 x 14.70 m
Kąt nachylenia	30°
Wysokość budynku	7.07 m
Wymiary działki	18.95 x 22.70 m



Opis projektu

Dom parterowy z poddaszem użytkowym, z garażem i częściowo zadaszoną tarasem

Elewacje



Elewacje

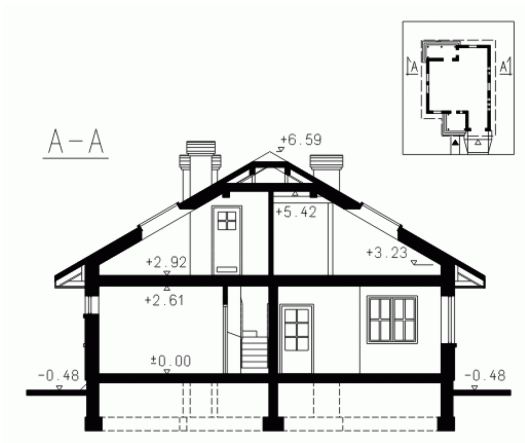


Przekrój

DOBRY DOM
 ul. Wrzesława Romańczuka 6, 35-302 Rzeszów
 +48 17 852 52 30
 08:00 - 16:00

waldemar.kowalski@grupadobrydom.pl

Podane ceny nie stanowią oferty handlowej w rozumieniu art. 66 par. 1 Kodeksu Cywilnego



Rzuty**Parter 83.10 m²**

przedsionek	4.35 m ²
hall z komunikacją	5.90 m ²
kotłownia	4.00 m ²
kuchnia	8.05 m ²
pokój dzienny z jadalnią	28.80 m ²
pokój	15.00 m ²
łazienka	6.85 m ²
pokój	10.15 m ²
garaż	18.20 m ²

Poddasze 22.40 m²

hall z komunikacją	3.85 m ²
pokój	12.75 m ²
łazienka	5.80 m ²