

## Podstawowe informacje



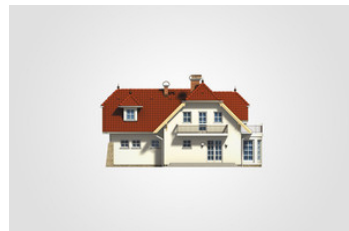
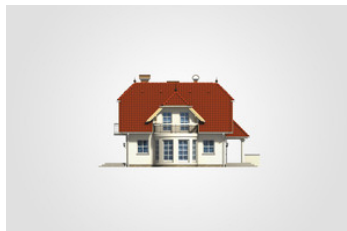
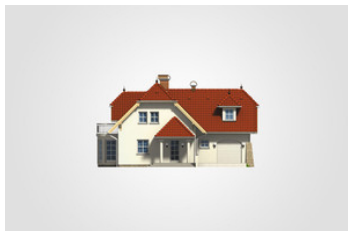
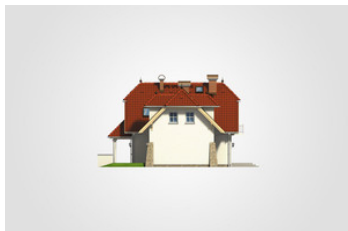
## Dane techniczne projektu

<b>Całkowita powierzchnia</b>	<b>236.25 m<sup>2</sup></b>
<b>Powierzchnia użytkowa</b>	<b>143.50 m<sup>2</sup></b>
<b>Powierzchnia zabudowy</b>	<b>125.45 m<sup>2</sup></b>
<b>Powierzchnia dachu</b>	<b>230.90 m<sup>2</sup></b>
<b>Kubatura</b>	<b>755.10 m<sup>3</sup></b>
<b>Wymiary budynku</b>	<b>15.25 x 11.80 m</b>
<b>Kąt nachylenia</b>	<b>45°</b>
<b>Wysokość budynku</b>	<b>8.46 m</b>
<b>Wymiary działki</b>	<b>23.25 x 19.80 m</b>

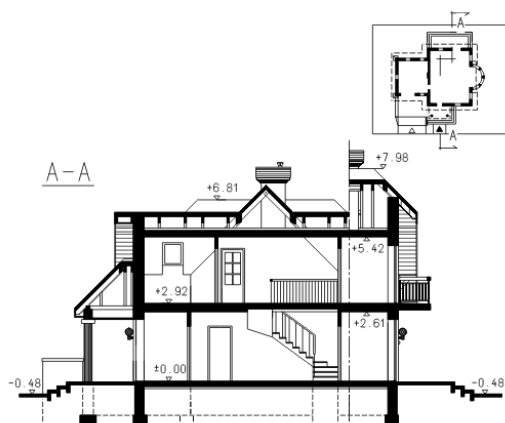
## Opis projektu

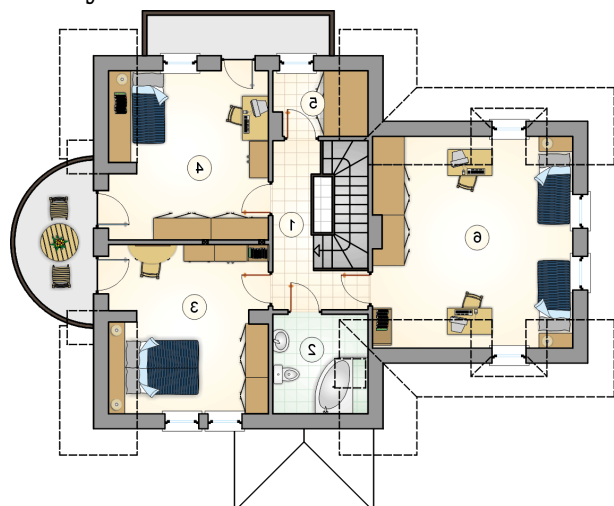
Dom parterowy z naczółkowym dachem i poddaszem użytkowym, z przeszklonym ryzalitem i lukarną z balkonem, wejściem z kolumnami, z garażem

## Elewacje

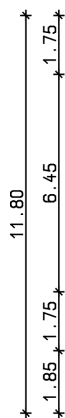
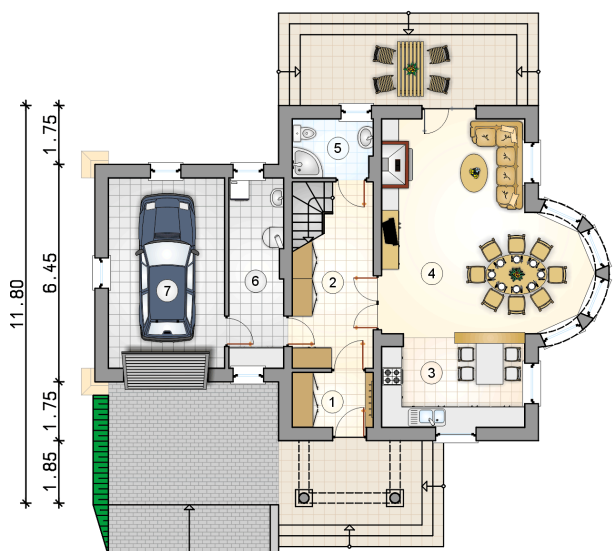
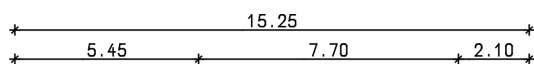


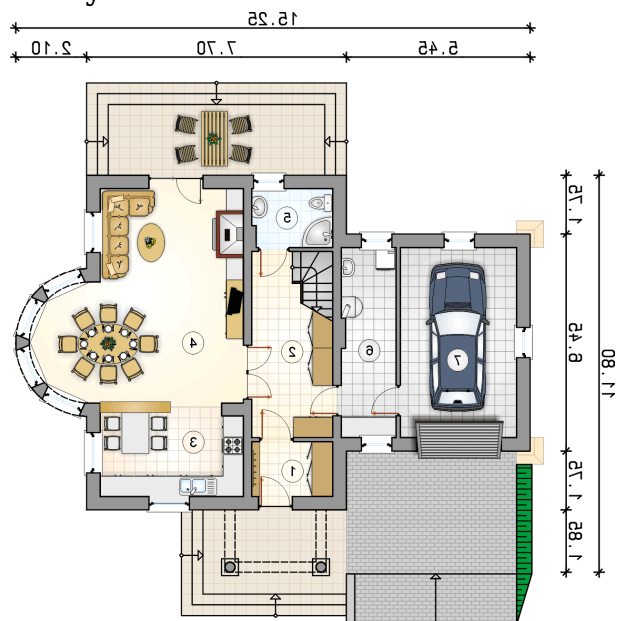
## Przekrój



**Rzuty**

**Parter 71.75 m<sup>2</sup>**

przedsiónek	3.90 m <sup>2</sup>
hall z komunikacją	10.35 m <sup>2</sup>
kuchnia	10.85 m <sup>2</sup>
pokój dzienny z jadalnią	33.45 m <sup>2</sup>
łazienka	4.10 m <sup>2</sup>
kotłownia	9.10 m <sup>2</sup>
garaż	19.50 m <sup>2</sup>



**Rzuty**

**Poddasze 71.75 m<sup>2</sup>**

hall z komunikacją

 6.70 m<sup>2</sup>

łazienka

 5.05 m<sup>2</sup>

pokój

 16.95 m<sup>2</sup>

pokój

 17.15 m<sup>2</sup>

schowek

 3.10 m<sup>2</sup>

pokój

 22.80 m<sup>2</sup>
