

Podstawowe informacje



Dane techniczne projektu

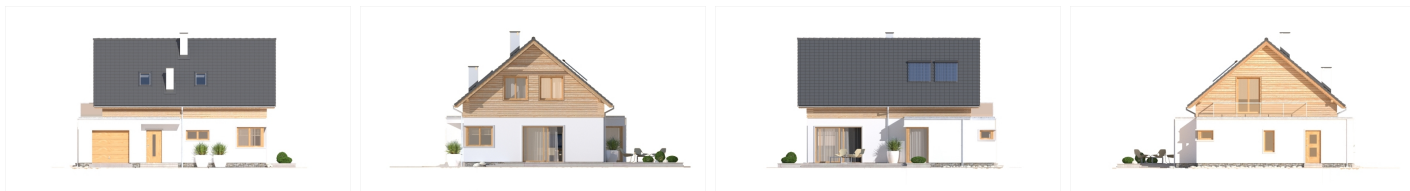
Powierzchnia użytkowa	113.40 m²
Powierzchnia zabudowy	121 m²
Powierzchnia dachu	150 m²
Kąt nachylenia	40°
Wysokość budynku	8.20 m
Wymiary działki	20.40 x 0 m



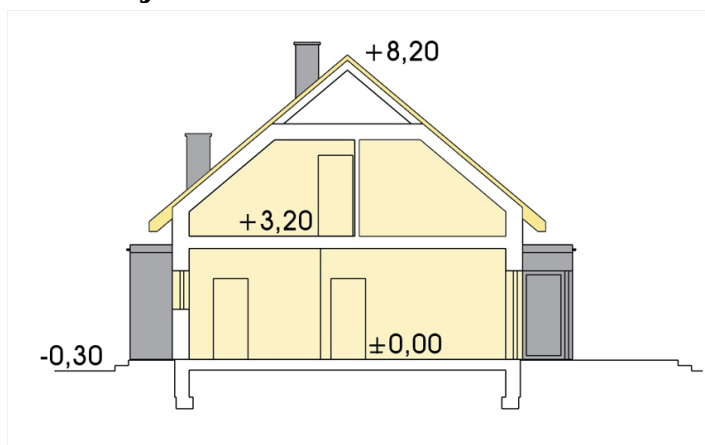
Opis projektu

Angelina - to piękny dom przeznaczony dla 4-6-cio osobowej rodziny. Jego nowoczesna forma i atrakcyjna stylistyka akcentują przemyślane rozwiązania funkcjonalnego wnętrza. Wygodny pokój dzienny jest doświetlony dwoma dużymi oknami balkonowymi prowadzącymi na taras. Kuchnia łączy się z pokojem dziennym, a jej nowoczesne narożne okno pozwala na obserwację frontu posesji. Pokój - gabinet jest również doświetlony nowoczesnym balkonowym oknem narożnym (synonimem luksusu), prowadzącym na taras. Schody na poddasze znajdują się w salonie w miejscu, gdzie nie kolidują z oglądani...

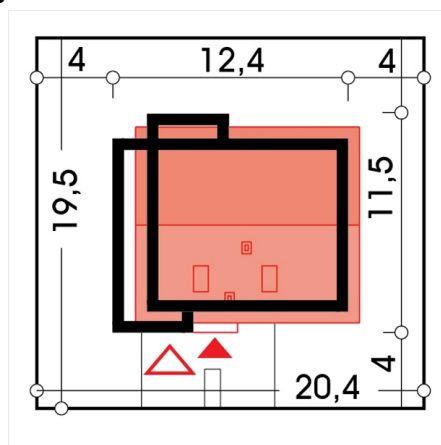
Elewacje



Przekrój



Sytuacje



Rzuty