

## Podstawowe informacje



## Dane techniczne projektu

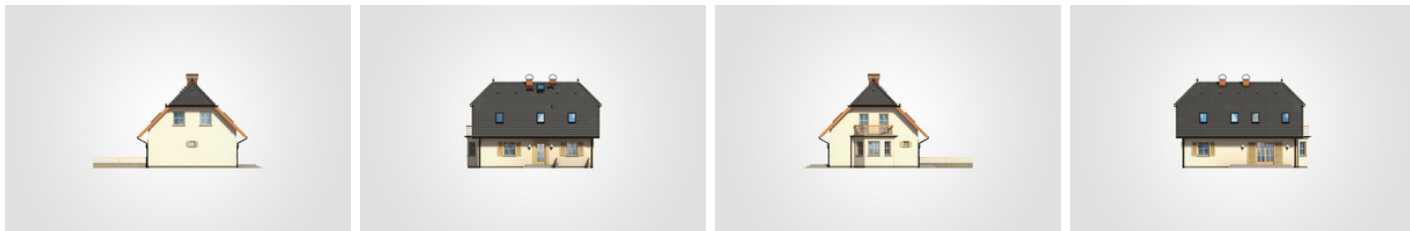
<b>Całkowita powierzchnia</b>	<b>318.35 m<sup>2</sup></b>
<b>Powierzchnia użytkowa</b>	<b>143.40 m<sup>2</sup></b>
<b>Powierzchnia zabudowy</b>	<b>111.15 m<sup>2</sup></b>
<b>Powierzchnia dachu</b>	<b>196 m<sup>2</sup></b>
<b>Kubatura</b>	<b>958.40 m<sup>3</sup></b>
<b>Wymiary budynku</b>	<b>12.78 x 8.95 m</b>
<b>Kąt nachylenia</b>	<b>45°</b>
<b>Wysokość budynku</b>	<b>8.83 m</b>
<b>Wymiary działki</b>	<b>20.78 x 29.98 m</b>



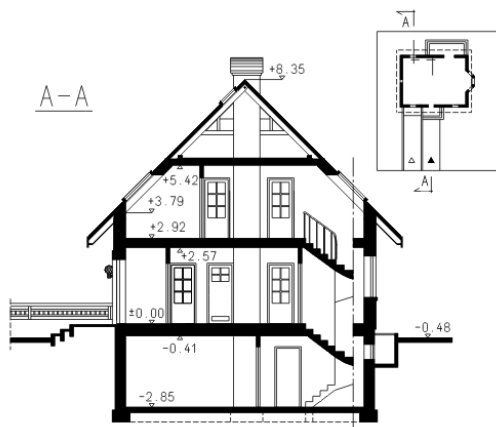
## Opis projektu

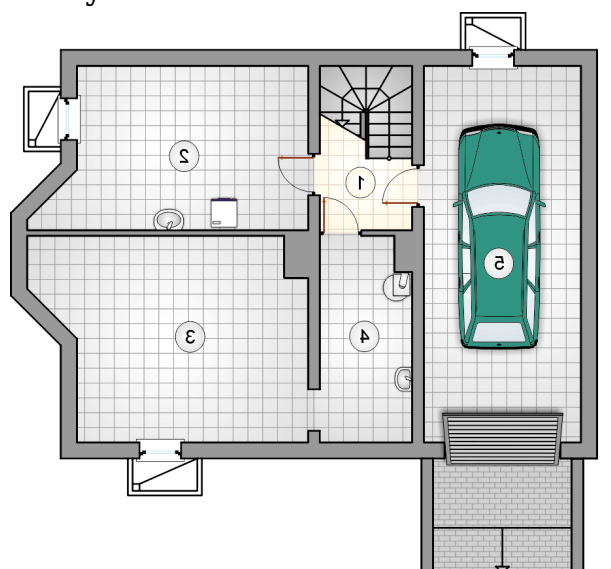
Parterowy dom z poddaszem użytkowym i garażem w podpiwniczeniu, z 4 sypialniami, przeszklonym ryzalitem i odkrytym tarasem

## Elewacje

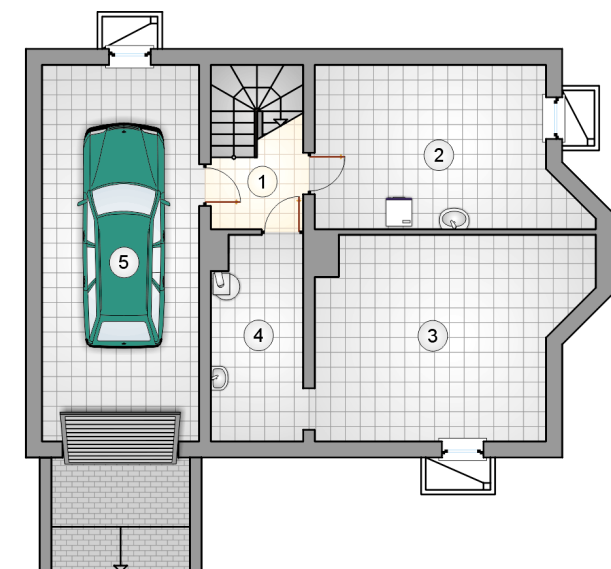


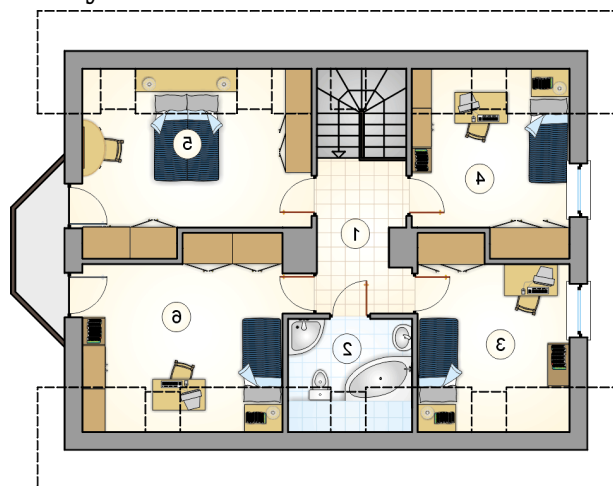
## Przekrój



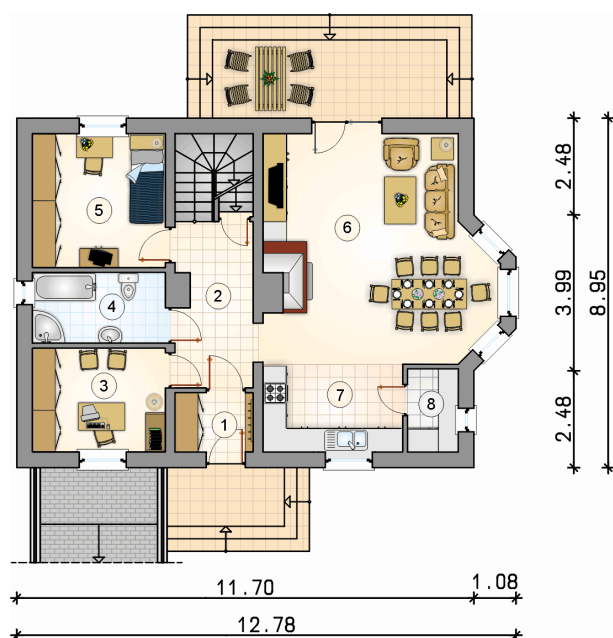
**Rzuty**

**Piwnica 55.55 m<sup>2</sup>**

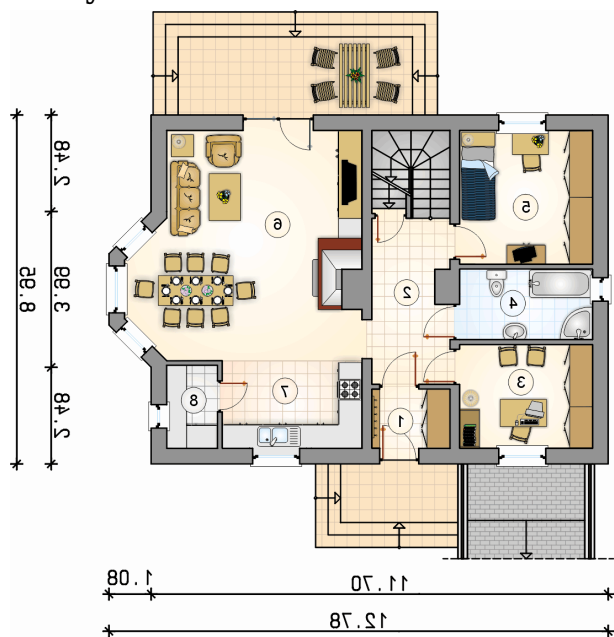
łącznik	4.35 m <sup>2</sup>
piwnica	18.65 m <sup>2</sup>
skład opału	23.80 m <sup>2</sup>
kotłownia	8.75 m <sup>2</sup>
garaż	27.70 m <sup>2</sup>



**Rzuty**

**Parter 81 m<sup>2</sup>**

przedsionek	3.05 m <sup>2</sup>
hall z komunikacją	8.30 m <sup>2</sup>
pokój	9.10 m <sup>2</sup>
łazienka	6.15 m <sup>2</sup>
pokój	11.65 m <sup>2</sup>
pokój dzienny z jadalnią	32.00 m <sup>2</sup>
kuchnia	7.90 m <sup>2</sup>
pom. gospodarcze	2.85 m <sup>2</sup>



**Rzuty**

**Poddasze 62.40 m<sup>2</sup>**

hall z komunikacją	6.75 m <sup>2</sup>
łazienka	4.50 m <sup>2</sup>
pokój	10.70 m <sup>2</sup>
pokój	10.55 m <sup>2</sup>
pokój	15.00 m <sup>2</sup>
pokój	14.90 m <sup>2</sup>

