

Podstawowe informacje



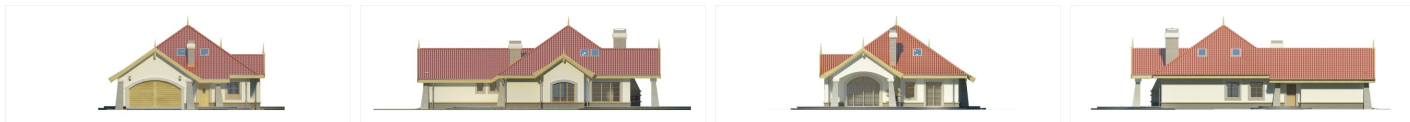
Dane techniczne projektu

| | |
|------------------------------|-----------------------------|
| Powierzchnia użytkowa | 110.80 m² |
| Powierzchnia zabudowy | 208.74 m² |
| Powierzchnia dachu | 304.10 m² |
| Kąt nachylenia | 35° |
| Wysokość budynku | 8.08 m |
| Wymiary działki | 20.60 x 0 m |

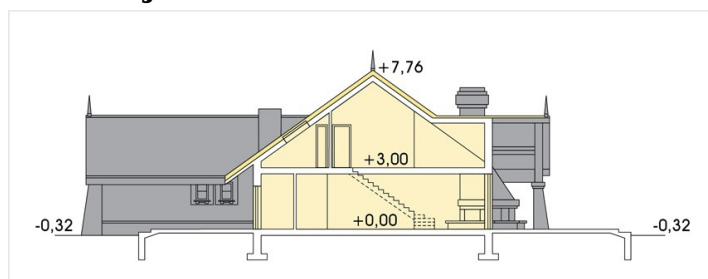
Opis projektu

Przytulny, nieduży dom, przeznaczony dla 4-6 osobowej rodziny. Dom można zmieścić nawet na stosunkowo wąskiej 20m działce. Otwarta przestrzeń pokoju dziennego i kuchni, wydzielona część sypialna pozwalają na komfort i intymność. Kształt dużego zadaszzonego tarasu można dowolnie zmieniać. Podcien z zewnętrznym kominkiem pozwala urządzać towarzyskie spotkania w ogrodzie, nie tylko w pełnym słońcu. Całość uzupełnia dwustanowiskowy garaż i pomieszczenie gospodarcze. Ewentualne poddasze można zaaranżować dowolnie np jako strych lub tak jak w wersji A - dwie sypialnie i łazienka. Dom dostępny również...

Elewacje



Przekrój



Sytuacje

