

## Podstawowe informacje



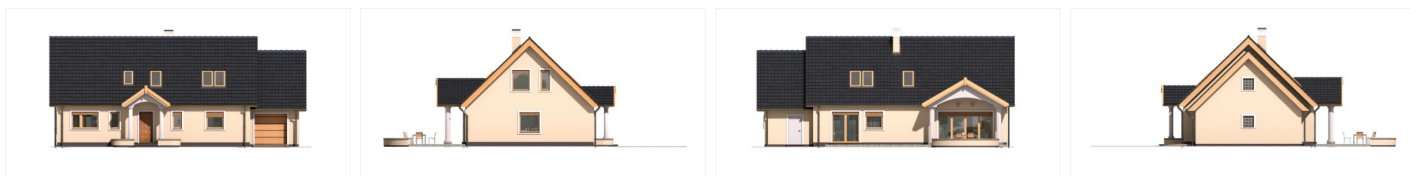
## Dane techniczne projektu

Powierzchnia użytkowa	157.20 m <sup>2</sup>
Powierzchnia zabudowy	163.20 m <sup>2</sup>
Powierzchnia dachu	275.60 m <sup>2</sup>
Kąt nachylenia	44°
Wysokość budynku	8.14 m
Wymiary działki	24.80 x 0 m

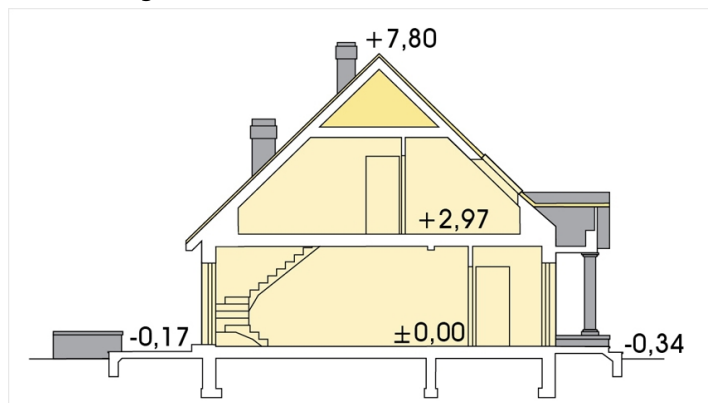
## Opis projektu

Sidney 2 - piętrowy dom dla rodziny dwupokoleniowej. Widok na schody, duże przeszklenia drzwi tarasowych, połączenie salonu i jadalni z otwartą kuchnią, wpływają na przestronność wnętrza. Wydzielone dodatkowe osobne mieszkanie na parterze, można przeznaczyć dla młodszego lub starszego pokolenia. Prosta, dwuspadowa konstrukcja dachu i stropu oraz optymalne wykorzystanie przestrzeni poddasza wpływa na zmniejszenie kosztu uzyskania powierzchni użytkowej w budynku. Możliwa jest wersja z garażem lub bez, dodatkowo każda z nich z opcją jadalni powiększonej o wykusz.

## Elewacje



## Przekrój



## Sytuacje

