

## Podstawowe informacje



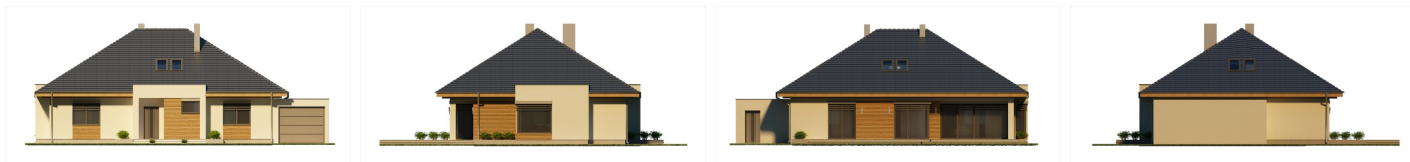
## Dane techniczne projektu

<b>Powierzchnia użytkowa</b>	<b>159.90 m<sup>2</sup></b>
<b>Powierzchnia zabudowy</b>	<b>172.70 m<sup>2</sup></b>
<b>Powierzchnia dachu</b>	<b>238.90 m<sup>2</sup></b>
<b>Kąt nachylenia</b>	<b>32°</b>
<b>Wysokość budynku</b>	<b>7.42 m</b>
<b>Wymiary działki</b>	<b>23.40 x 0 m</b>

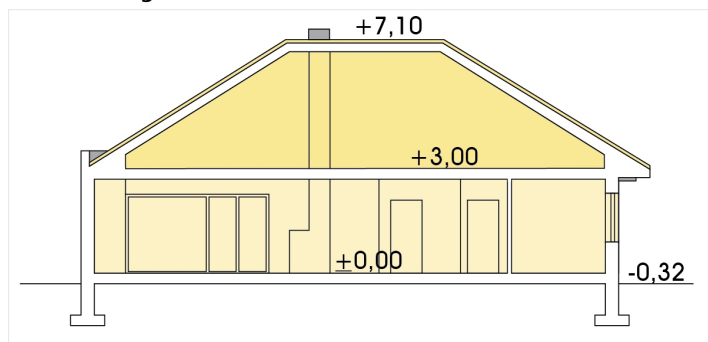
## Opis projektu

Przytulny, ekonomiczny dom. Podobnie jak w parterowej Alabamie parter to trzy sypialnie i duży przestronny pokój z jadalnią i zadaszonym tarasem. Możliwość wyjścia z sypialni do ogrodu wraz z ciekawie zaaranżowaną jadalnią dają możliwość kontaktu z naturą przez cały rok. Alabama 2 posiada również poddasze z widokiem na pokój dzienny łazienką i dwoma dodatkowymi sypialniami + garderoby. Wersja Alabama 4A - posiada zadaszoną wiatę, Alabama 4B- jest bez garażu, Alabama 4C- pojedynczy garaż, Alabama 4D- garaż podwójny. Dostępne są również wersje z inną aranżacją części z łazienką, sypialnią i k...

## Elewacje



## Przekrój



## Sytuacje

