

## Podstawowe informacje



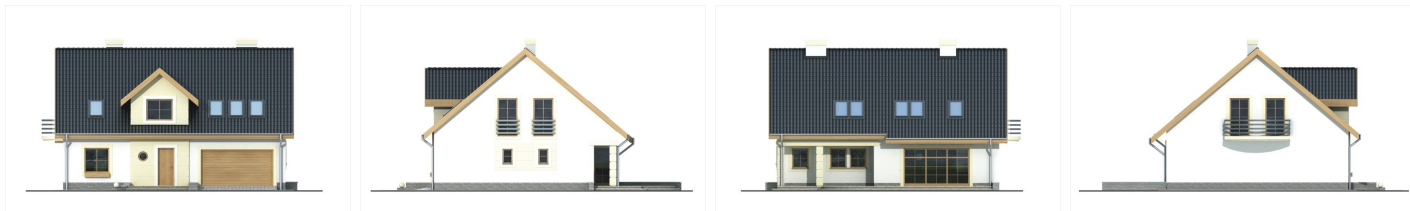
## Dane techniczne projektu

<b>Powierzchnia użytkowa</b>	<b>161.80 m<sup>2</sup></b>
<b>Powierzchnia zabudowy</b>	<b>149.60 m<sup>2</sup></b>
<b>Powierzchnia dachu</b>	<b>228 m<sup>2</sup></b>
<b>Kąt nachylenia</b>	<b>40°</b>
<b>Wysokość budynku</b>	<b>8.70 m</b>
<b>Wymiary działki</b>	<b>21.50 x 0 m</b>

## Opis projektu

Solidny i wygodny dom o klasycznej, zwartej bryle. Prosty, dwuspadowy dach pozwala zminimalizować koszty budowy. Duże okno otwiera pokój dzienny na zieleń i słońce. Kuchnię można połączyć z salonem lub wydzielić. Sąsiaduje ona z podcieniem pełniącym funkcję letniej jadalni i wygodną spiżarką, którą w razie potrzeby można połączyć z kotłownią aby zastosować dowolny kocioł, także na opał stały. Na poddaszu ścianka kolankowa wysokości 60cm sprawia, że jest ono przestronne i wygodne - można tam bez problemu wydzielić cztery duże sypialnie i łazienkę a także sporą garderobę. Projekt posiada dwie...

## Elewacje



## Przekrój



## Sytuacje

