

## Podstawowe informacje



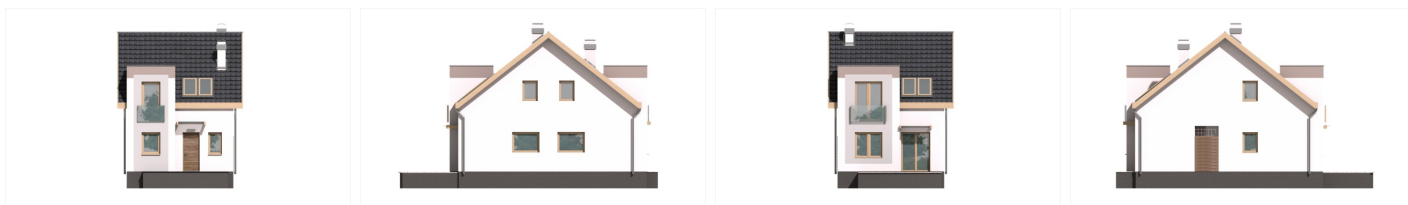
## Dane techniczne projektu

<b>Powierzchnia użytkowa</b>	<b>86.75 m<sup>2</sup></b>
<b>Powierzchnia zabudowy</b>	<b>69 m<sup>2</sup></b>
<b>Powierzchnia dachu</b>	<b>71.80 m<sup>2</sup></b>
<b>Kąt nachylenia</b>	<b>38°</b>
<b>Wysokość budynku</b>	<b>8.35 m</b>
<b>Wymiary działki</b>	<b>14.20 x 0 m</b>

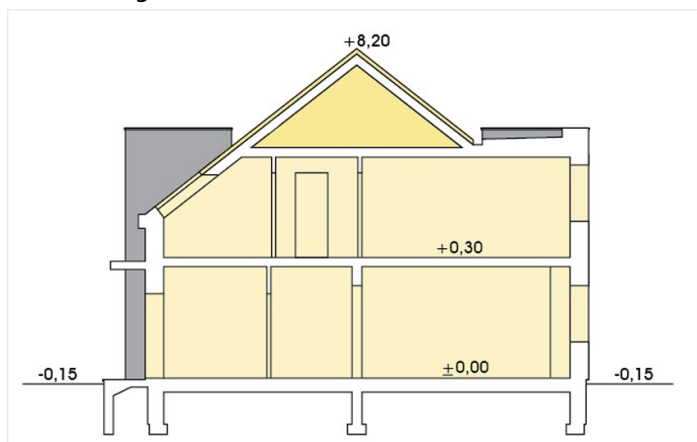
## Opis projektu

Projekt niewielkiego domu wolnostojącego. Ciekawa, chociaż prosta bryła podkreśla nowoczesny charakter budynku. Niewielkie gabaryty (szerokość zaledwie 6,2m) pozwalają maksymalnie wykorzystać dostępną powierzchnię terenu i wybudować dom nawet na niewielkiej działce. Projekt nie przewiduje garażu wbudowanego, co pozwala maksymalnie wykorzystać powierzchnię użytkową budynku i stworzyć na parterze obszerną strefę dzienną. Poddasze to trzy sypialnie z łazienką.

## Elewacje



## Przekrój



## Sytuacje

