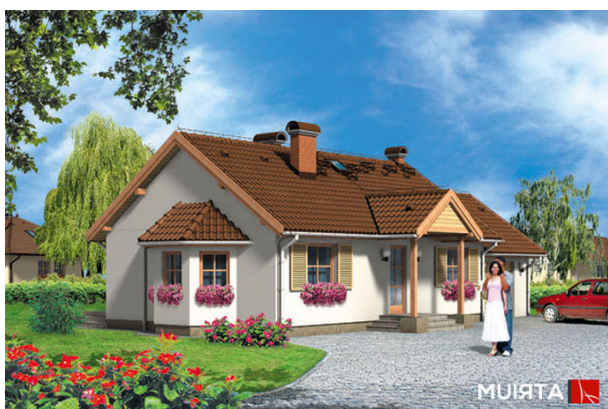


Podstawowe informacje



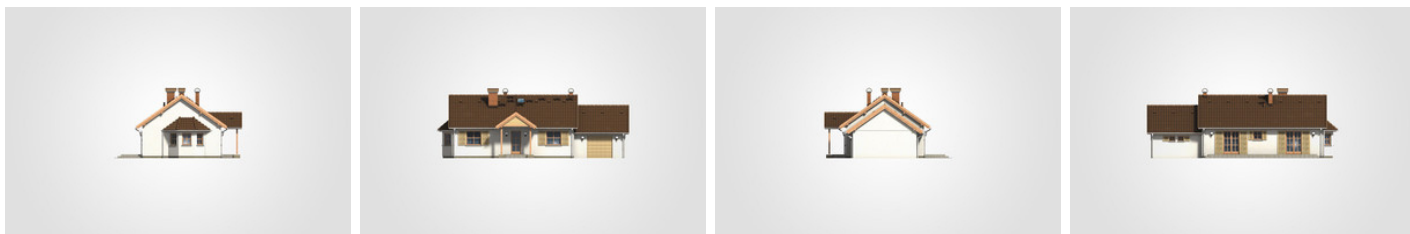
Dane techniczne projektu

Całkowita powierzchnia	131.10 m²
Powierzchnia użytkowa	75.70 m²
Powierzchnia zabudowy	131.10 m²
Powierzchnia dachu	195.50 m²
Kubatura	573.40 m³
Wymiary budynku	18 x 9.35 m
Kąt nachylenia	35°
Wysokość budynku	6.36 m
Wymiary działki	25 x 17.35 m

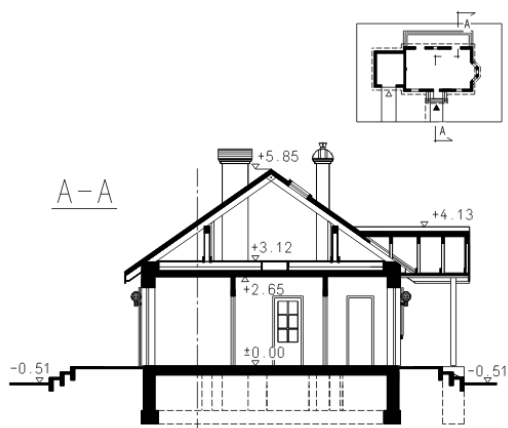
Opis projektu

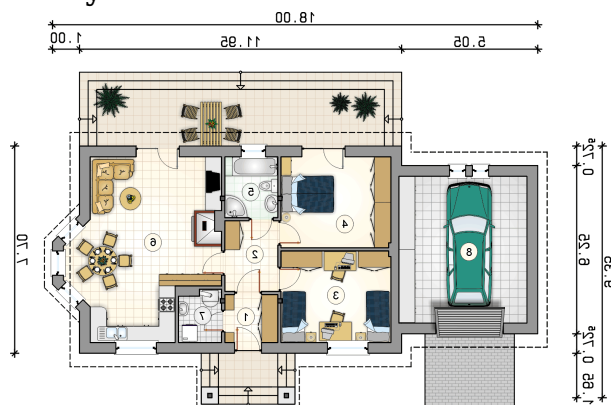
Parterowy dom z tarasem w tylnej części budynku i z garażem, energooszczędny

Elewacje



Przekrój



Rzuty

Parter 75.70 m²

przedsionek	3.50 m ²
hall	5.15 m ²
pokój	13.85 m ²
pokój	13.75 m ²
łazienka	4.45 m ²
pokój dzienny z kuchnią i jadalnią	32.05 m ²
kotłownia	2.95 m ²
garaż	25.90 m ²

