

## Podstawowe informacje



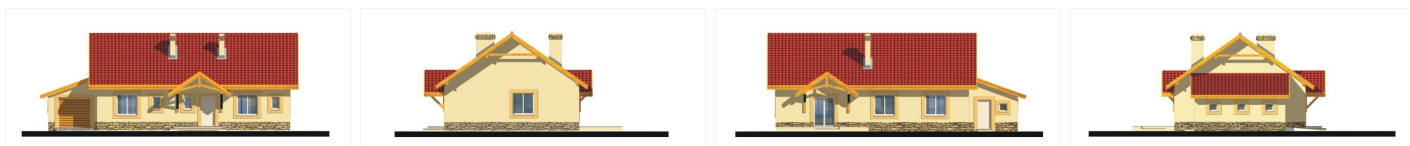
## Dane techniczne projektu

Powierzchnia użytkowa	98.30 m <sup>2</sup>
Powierzchnia zabudowy	153.65 m <sup>2</sup>
Powierzchnia dachu	225.60 m <sup>2</sup>
Wymiary budynku	17.50 x 9.40 m
Kąt nachylenia	35°
Wysokość budynku	6.80 m
Wymiary działki	25.50 x 17.40 m

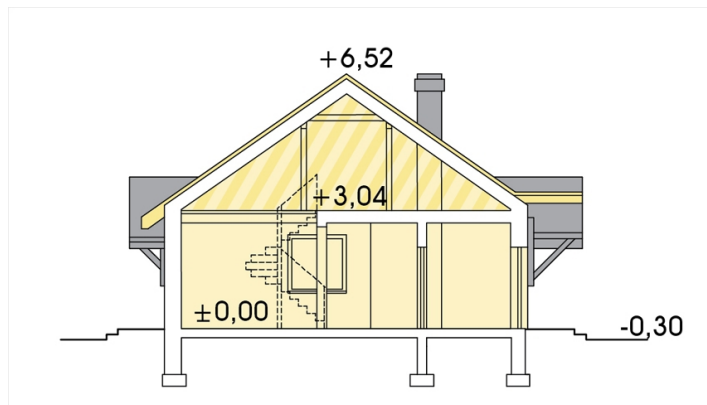
## Opis projektu

Elegancki i skromny dom parterowy, niepodpiwniczony. Zaletą tego projektu jest czytelny i praktyczny układ wnętrza z wyraźnym podziałem na strefę dzienną i nocną. Nieużytkowe poddasze o kącie nachylenia 35° nadaje się do adaptacji. W jej wyniku można uzyskać dodatkowo 40 m<sup>2</sup> powierzchni o wysokości min. 180 cm. Prosta konstrukcja tego domu wpływa w istotny sposób na łatwość wykonania i tym samym na rzeczywisty koszt realizacji. Projekt ma warianty: ze stropem drewnianym (wersje A, B i E) i ze stropem Teriva (wersje C, D i F).

## Elewacje



## Przekrój



## Sytuacje

