

## Podstawowe informacje



## Dane techniczne projektu

Powierzchnia użytkowa	95.40 m <sup>2</sup>
Powierzchnia zabudowy	129.70 m <sup>2</sup>
Powierzchnia dachu	194.10 m <sup>2</sup>
Kąt nachylenia	35°
Wysokość budynku	6.80 m
Wymiary działki	21.80 x 0 m

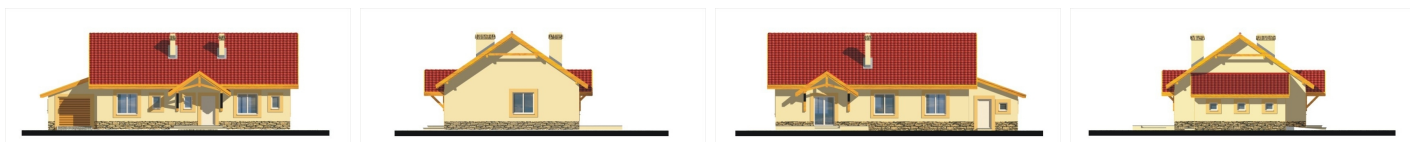
## Opis projektu

Elegancki i skromny dom parterowy, niepodpiwniczony. Zaletą tego projektu jest czytelny i praktyczny układ wnętrza z wyraźnym podziałem na strefę dzienną i nocną. Nieużytkowe poddasze o kącie nachylenia 35° nadaje się do adaptacji. W jej wyniku można uzyskać dodatkowo 40 m<sup>2</sup> powierzchni o wysokości min. 180 cm. Prosta konstrukcja tego domu wpływa w istotny sposób na łatwość wykonania i tym samym na rzeczywisty koszt realizacji. Projekt ma warianty: ze stropem drewnianym (wersje A, B i E) i ze stropem Teriva (wersje C, D i F).

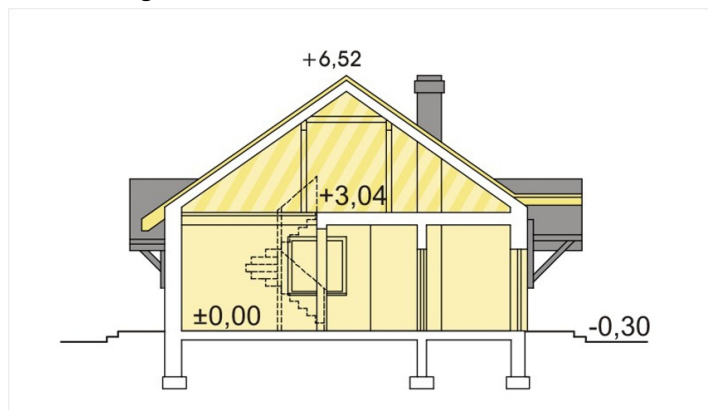
Wersja z kotłownią na paliwo stałe.

Proje...

## Elewacje



## Przekrój



## Sytuacje

