

Podstawowe informacje



Dane techniczne projektu

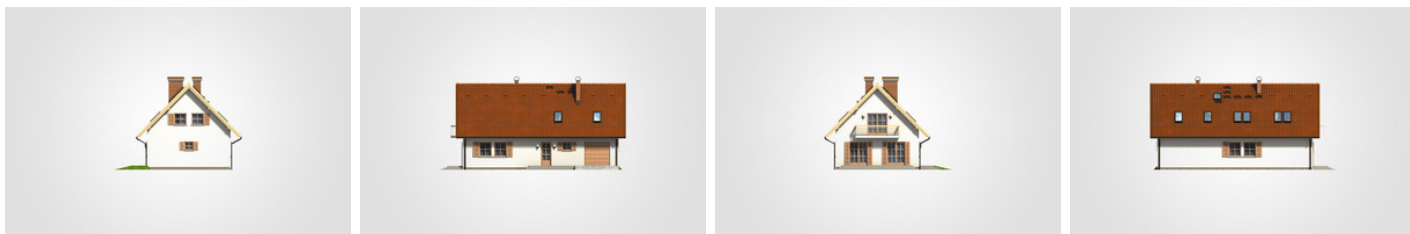
Całkowita powierzchnia	249.30 m²
Powierzchnia użytkowa	143.35 m²
Powierzchnia zabudowy	124.65 m²
Powierzchnia dachu	235 m²
Kubatura	762.80 m³
Wymiary budynku	15.20 x 8.20 m
Kąt nachylenia	45°
Wysokość budynku	8.53 m
Wymiary działki	23.20 x 16.20 m



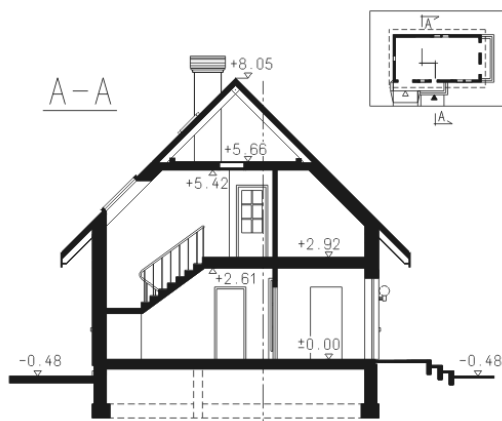
Opis projektu

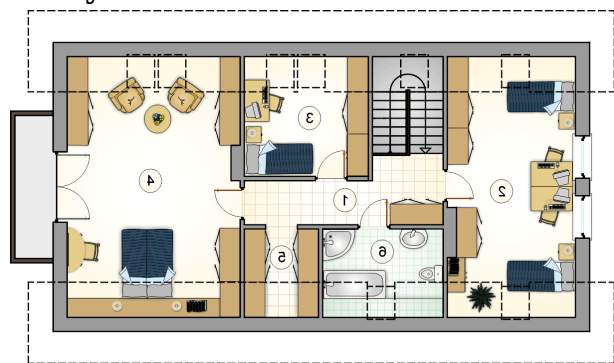
Parterowy dom z poddaszem użytkowym i dwuspadowym dachem, z garażem i odkrytym tarasem

Elewacje

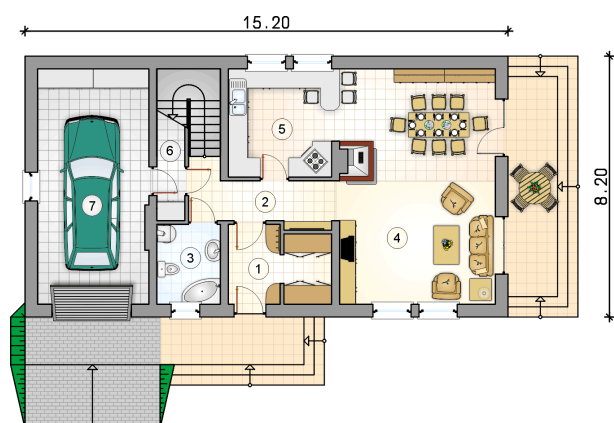


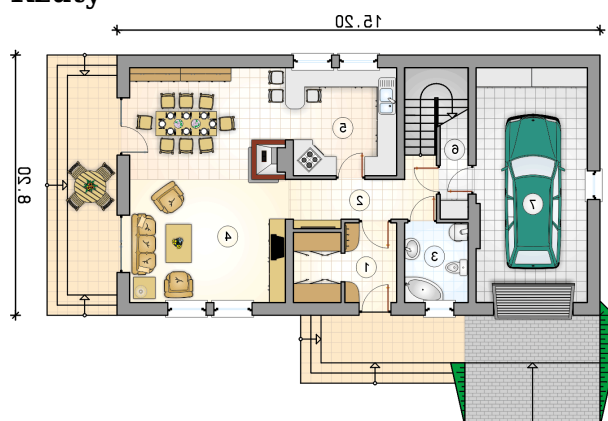
Przekrój



Rzuty

Parter 70.05 m²

przedsiónek	7.50 m ²
hall z komunikacją	7.00 m ²
łazienka z piecem c.o.	5.00 m ²
pokój dzienny z jadalnią	36.50 m ²
kuchnia	11.35 m ²
schowek	2.70 m ²
garaż	25.70 m ²



Rzuty

Poddasze 73.30 m²

hall z komunikacją	8.65 m ²
pokój	19.90 m ²
pokój	8.75 m ²
pokój	27.15 m ²
garderoba	3.40 m ²
łazienka	5.45 m ²

